



Kit de substituição da mola do estabilizador

Unidade de tracção Greensmaster® da série 3300/3400

Modelo nº 117-6842

Form No. 3370-319 Rev A

Instruções de instalação

Peças soltas

Utilize a tabela abaixo para verificar se todas as peças foram enviadas.

Descrição	Quantidade	Utilização
Mola de fixação do lado direito	3	Instalação do kit.
Mola de fixação do lado esquerdo	3	
Mola do estabilizador do lado direito	3	
Mola do estabilizador do lado esquerdo	3	
Cunha	6	
Parafuso de montagem	6	
Porca flangeada	6	

1. Mova a máquina para uma superfície nivelada e desça todas as unidades de corte para o solo.
2. Desligue a máquina, aguarde que todas as peças parem, engate o travão de mão e retire a chave da ignição.
3. Retire as molas e fixações das molas existentes de um dos braços de suspensão.

Nota: Guarde os parafusos de ajuste que prendem as fixações da mola ao braço de suspensão.

4. Instale os novos conjuntos de mola e fixação da mola do lado esquerdo e direito no braço de suspensão como se mostra em Figura 1.

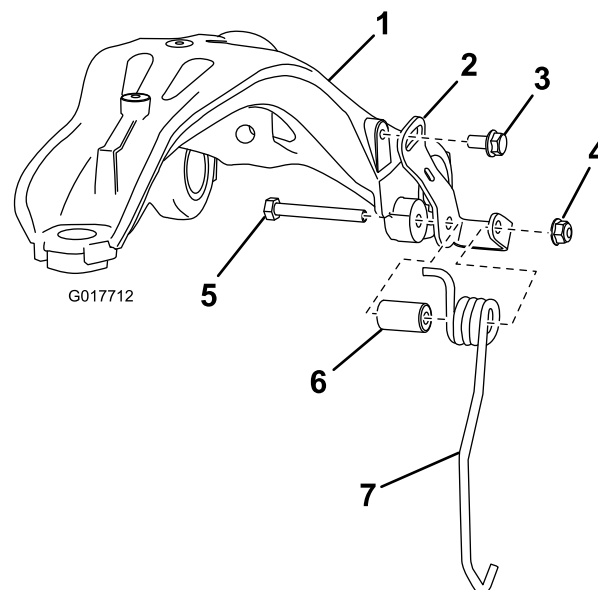


Figura 1

Mostrados os componentes do conjunto da mola e fixação da mola do lado direito

- | | | |
|------------------------------------|-------------------------|------------------------|
| 1. Braço de suspensão | 4. Porca flangeada | 7. Mola estabilizadora |
| 2. Fixação da mola | 5. Parafuso de montagem | |
| 3. Parafusos de ajuste (existente) | 6. Cunha | |

Nota: Aperte à mão o parafuso de ajuste e o parafuso de montagem e porca flangeada.

Nota: No primeiro conjunto de mola e fixação de mola que instalar, posicione o parafuso de ajuste no centro da ranhura na fixação da mola (Figura 2). No

conjunto de mola e fixação da mola no outro lado do braço de suspensão, pode posicionar o parafuso de ajuste em qualquer lugar na ranhura na fixação da mola.

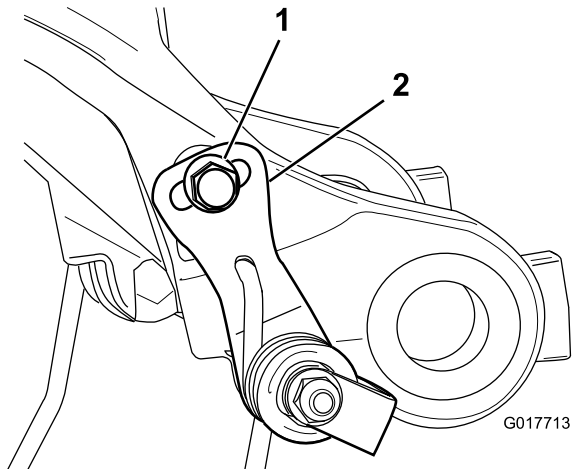


Figura 2

1. Parafuso de ajuste localizado no centro da ranhura
2. Fixação da mola

-
5. Repita os passos 3 e 4 dos outros 2 braços de suspensão.
 6. Subir as unidades de corte.
 7. Certifique-se de que as unidades de corte estão perpendiculares à direcção de movimento para a frente.

Nota: Para ajustar o alinhamento de uma unidade de corte, desaperte o parafuso de montagem e porca flangeada e o parafuso de ajuste no lado do braço de suspensão o suficiente para corrigir o problema e alinhe a unidade de corte de forma a que fique perpendicular à direcção de movimento para a frente.

Nota: Se não conseguir alinhar devidamente uma unidade de corte depois de instalar os novos conjuntos de mola e fixação, execute o seguinte: Desaperte o parafuso de ajuste no lado do braço de suspensão que se encontra no centro da ranhura da fixação da mola; desaperte e posicione o parafuso de ajuste no outro lado do braço de forma a que fique no centro da ranhura na fixação da mola; e alinhe a unidade de corte de forma a que fique perpendicular à direcção do movimento para a frente.

8. Em cada braço de suspensão, aperte todos os parafusos de montagem e porcas flangeadas de forma segura e, em seguida, aperte todos os parafusos de ajuste de forma segura.