



# Sats för byte av stabiliseringsfjäder

Traktorenhet i serien Greensmaster® 3300/3400  
Modellnr 117-6842

Form No. 3370-320 Rev A

## Monteringsanvisningar

### Lösa delar

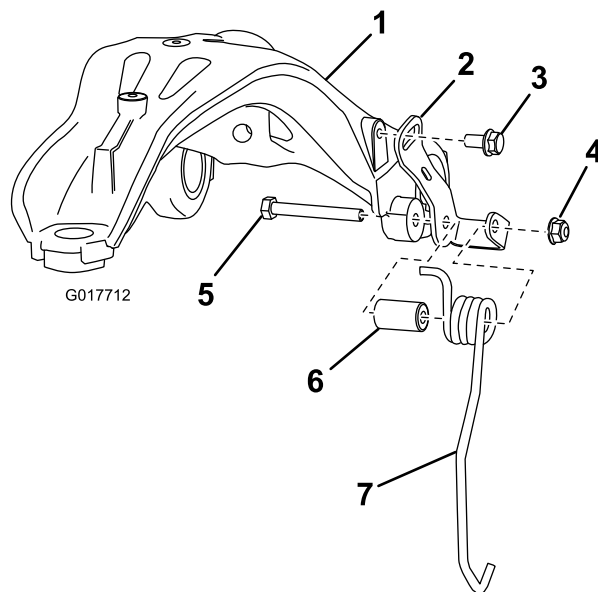
Använd diagrammet nedan för att kontrollera att alla delar finns med.

| Beskrivning                  | Antal | Användning      |
|------------------------------|-------|-----------------|
| Höger fjäderhållare          | 3     | Montera satsen. |
| Vänster fjäderhållare        | 3     |                 |
| Höger stabiliseringsfjäder   | 3     |                 |
| Vänster stabiliseringsfjäder | 3     |                 |
| Distansbricka                | 6     |                 |
| Fästskruv                    | 6     |                 |
| Flänsmutter                  | 6     |                 |

1. Flytta maskinen till ett plant underlag och sänk alla klippenheter till marken.
2. Stäng av maskinen, vänta tills alla rörliga delar har stannat, lägg i parkeringsbromsen och ta ut nyckeln ur tändningen.
3. Ta bort de befintliga fjädrarna och fjäderhållarna från en upphängningsarm.

**Obs:** Spara justerskruvarna som fäster fjäderhållarna på upphängningsarmen.

4. Montera de nya fjäder- och hållarmonteringarna (höger respektive vänster) på upphängningsarmen enligt Figur 1.



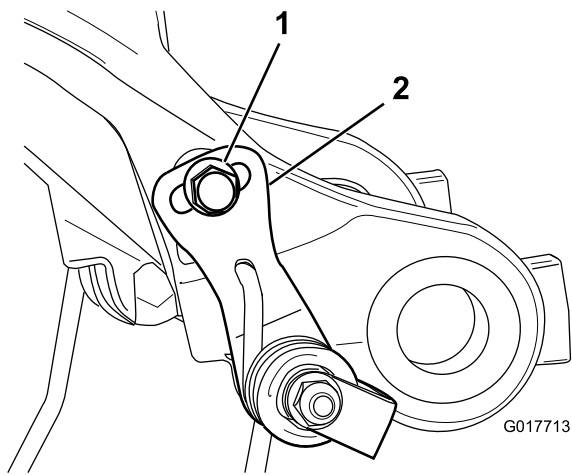
Figur 1

Komponenterna i den högra fjäder- och hållarmonteringen visas

- |                            |                  |                         |
|----------------------------|------------------|-------------------------|
| 1. Upphängningsarm         | 4. Flänsmutter   | 7. Stabiliseringsfjäder |
| 2. Fjäderhållare           | 5. Fästskruv     |                         |
| 3. Justerskruv (befintlig) | 6. Distansbricka |                         |

**Obs:** Dra åt justerskruven, fästskruven och flänsmuttern för hand.

**Obs:** Sätt justerskruven mitt i fjäderhållarens skåra för den första fjäder- och hållarmonteringen som du monterar (Figur 2). För den andra fjäder- och hållarmonteringen på andra sidan om upphängningsarmen så kan du sätta justerskruven var som helst i fjäderhållarens skåra.



**Figur 2**

1. Justerskruv som placerats mitt i skåran    2. Fjäderhållare

- 
5. Upprepa steg 3 och 4 för de andra två upphängningsarmarna.
  6. Höj klippenheterna.
  7. Kontrollera att klippenheterna är vinkelräta mot färdriktningen vid körning framåt.

**Obs:** Justera klippenhetens inriktning genom att lossa den fästske, flänsmutter och justerske på upphängningsarmens sida som krävs för att åtgärda problemet och justera klippenheten så att den är vinkelrät mot färdriktningen vid körning framåt.

**Obs:** Om det inte går att ställa in en klippenhet korrekt efter att du har monterat de nya fjäder- och hållarmonteringarna gör du så här: Lossa den justerske på upphängningsarmens sida som sitter i mitten av fjäderhållarens skåra, lossa och sätt justersken på andra sidan av armen så att den sitter i mitten av fjäderhållarens skåra och justera klippenheten så att den är vinkelrät mot färdriktningen vid körning framåt.

8. Dra åt alla fästske och flänsmuttrar ordentligt på respektive upphängningsarm och dra sedan åt alla justerske ordentligt.