



# Installazione

## Parti sciolte

Verificate che sia stata spedita tutta la componentistica, facendo riferimento alla seguente tabella.

Procedura	Descrizione	Qté	Uso
<b>1</b>	Non occorrono parti	–	Rimuovete lo sfiatatoio esistente e la relativa staffa.
<b>2</b>	Kit sfiatatoio Staffa dello sfiatatoio Bullone flangiato a testa esagonale (5/16 -18 x 1 poll.) Dado flangiato (5/16 poll.)	1 1 2 2	Montate il nuovo sfiatatoio
<b>3</b>	Non occorrono parti	–	Collegate il flessibile dello sfiatatoio e quello di ritorno dell'olio allo sfiatatoio.
<b>4</b>	Tubo di sfiato	1	Montate e installate il tubo di sfiato.

**Nota:** Il kit è stato concepito per eliminare l'olio motore che potrebbe gocciolare dalla linea dello sfiatatoio del motore se la macchina resta parcheggiata per periodi prolungati, per esempio durante la notte. Il gocciolamento può produrre piccole macchie sul pavimento o sul terreno. Se l'olio motore continua a gocciolare quando il motore è in funzione o forma una pozzanghera sotto la macchina, il kit non risolve il problema; al contrario, fare esaminare il motore da un Centro riparazioni autorizzato Cummins.

1. Spostate la macchina su terreno pianeggiante.
2. Abbassate le unità di taglio, spegnete il motore, attendete che si fermino tutte le parti in movimento e togliete la chiave dall'accensione.

### **⚠ ATTENZIONE**

Se lasciate la chiave nell'interruttore di accensione, qualcuno potrebbe accidentalmente avviare il motore e ferire gravemente voi od altre persone.

Togliete la chiave dall'interruttore di accensione prima di installare il kit.

# 1

## Rimozione dello sfiatatoio esistente e della relativa staffa.

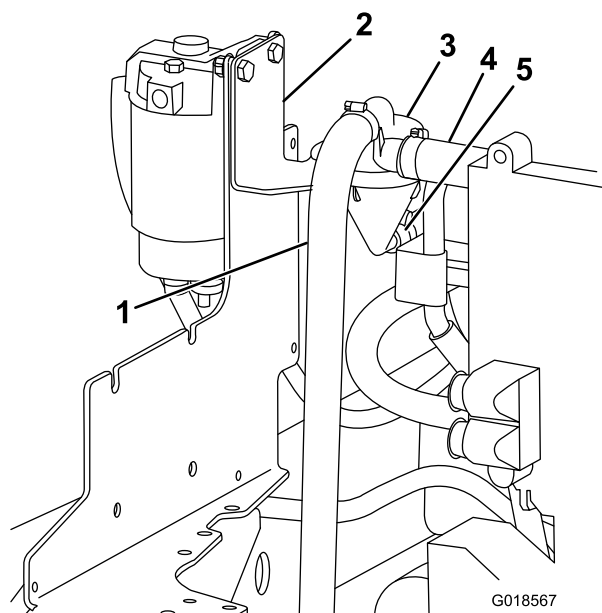
**Non occorrono parti**

### Procedura

1. Staccate il flessibile dello sfiatatoio e quello di ritorno dell'olio dallo sfiatatoio esistente (Figura 1).

**Nota:** Non staccate il flessibile dello sfiatatoio e quello di ritorno dell'olio dal motore.

**Nota:** Conservate le fascette stringitubo per fissare le estremità libere dello sfiatatoio e dei flessibili di ritorno dell'olio al nuovo sfiatatoio.



**Figura 1**

- |  |  |
|--|--|
| 1. Tubo di sfiato (esistente)          | 4. Flessibile dello sfiatatoio (esistente)     |
| 2. Staffa dello sfiatatoio (esistente) | 5. Flessibile di ritorno dell'olio (esistente) |
| 3. Sfiatatoio (esistente)              |  |

2. Togliete lo sfiatatoio (con il tubo attaccato) e la relativa staffa dalla macchina ed eliminateli (Figura 1).

**Nota:** Il separatore olio-acqua risulterà allentato appena rimuovete lo sfiatatoio e la relativa staffa. Tenetelo in modo da prevenirne la caduta quando rimuovete lo sfiatatoio e la relativa staffa.

**Nota:** Conservate i dadi e i bulloni esistenti per fissare lo sfiatatoio nuovo e la relativa staffa (e il separatore olio-acqua) al telaio della macchina.

# 2

## Montaggio del nuovo sfiatatoio

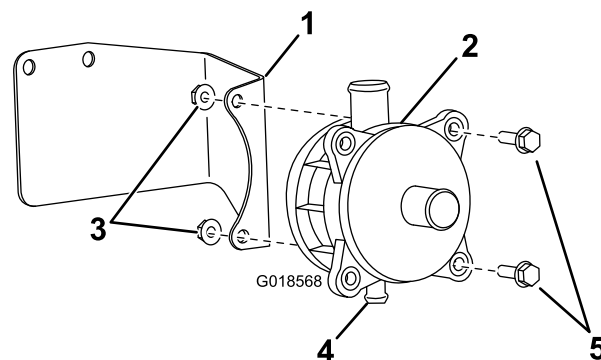
**Parti necessarie per questa operazione:**

1	Kit sfiatatoio
1	Staffa dello sfiatatoio
2	Bullone flangiato a testa esagonale (5/16 -18 x 1 poll.)
2	Dado flangiato (5/16 poll.)

### Procedura

1. Fissate il nuovo sfiatatoio sulla relativa staffa con 2 bulloni flangiati a testa esagonale e 2 dadi flangiati del kit.

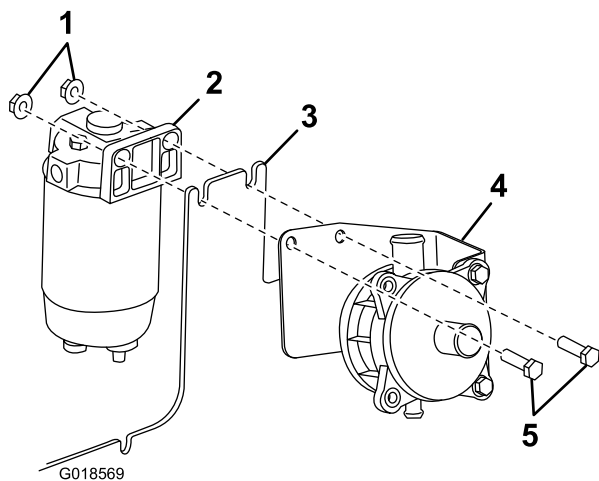
**Nota:** Verificate che lo sfiatatoio sia montato verticalmente e che l'uscita di ritorno dell'olio sia orientata verso il basso come mostrato in Figura 2.



**Figura 2**

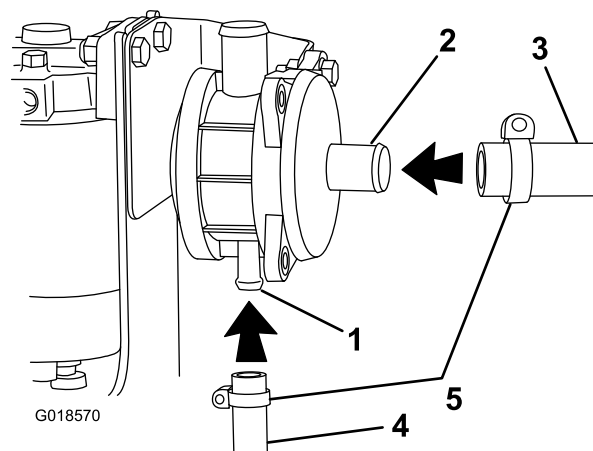
- |                                  |  |
|----------------------------------|--|
| 1. Nuova staffa dello sfiatatoio | 4. Uscita di ritorno dell'olio         |
| 2. Nuovo sfiatatoio              | 5. Bulloni flangiato a testa esagonale |
| 3. Dadi flangiati                |  |

2. Installate il nuovo sfiatatoio e la relativa staffa (e il separatore olio-acqua esistente) sul telaio della macchina (dove era montata la vecchia staffa dello sfiatatoio) con i 2 bulloni e i 2 dadi esistenti rimossi precedentemente; vedere Figura 3.



**Figura 3**

- |                                      |                                       |
|--------------------------------------|---------------------------------------|
| 1. Dadi (esistenti)                  | 4. Nuovo sfiatatoio e relativa staffa |
| 2. Separatore olio-acqua (esistente) | 5. Bulloni (esistenti)                |
| 3. Telaio della macchina             |                                       |



**Figura 4**

- |                                |                                    |
|--------------------------------|------------------------------------|
| 1. Uscita di ritorno dell'olio | 4. Flessibile di ritorno dell'olio |
| 2. Raccordo dello sfiatatoio   | 5. Fascette stringitubo            |
| 3. Flessibile dello sfiatatoio |                                    |

**Nota:** Assicuratevi che l'estremità del flessibile sia inserita a fondo nel collare del raccordo.

**Nota:** Fate scorrere una fascetta stringitubo sull'estremità libera del flessibile di spurgo dell'olio e fissate l'estremità all'accoppiatore dentellato con la fascetta stringitubo.

2. Fissate il flessibile dello sfiatatoio (diametro maggiore) al raccordo sullo sfiatatoio come mostrato in (Figura 4).

**Nota:** Fate scorrere una fascetta stringitubo sull'estremità libera del flessibile dello sfiatatoio dell'olio e fissate l'estremità al raccordo dello sfiatatoio con la fascetta stringitubo.

# 3

## Collegamento del flessibile dello sfiatatoio e quello di ritorno dell'olio allo sfiatatoio

**Non occorrono parti**

### Procedura

1. Fissate il flessibile di spurgo dell'olio (diametro minore) all'accoppiatore dentellato sullo sfiatatoio (Figura 4).

# 4

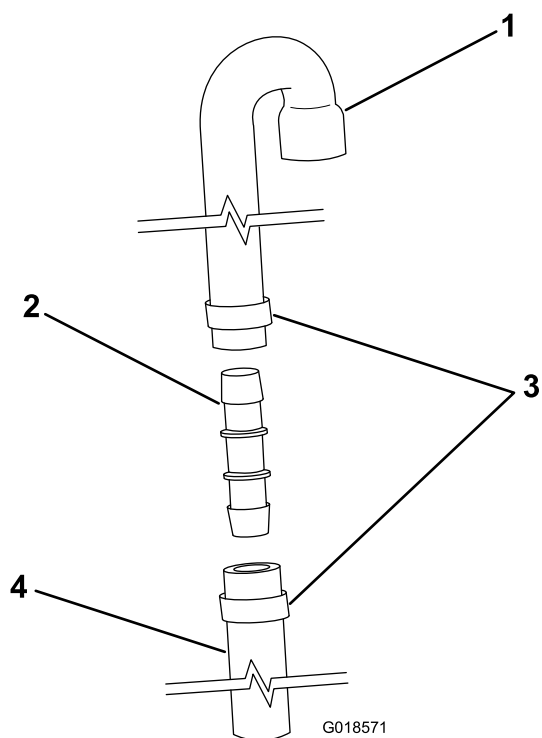
## Montaggio e installazione del tubo di sfiato.

### Parti necessarie per questa operazione:

1	Tubo di sfiato
---	----------------

### Procedura

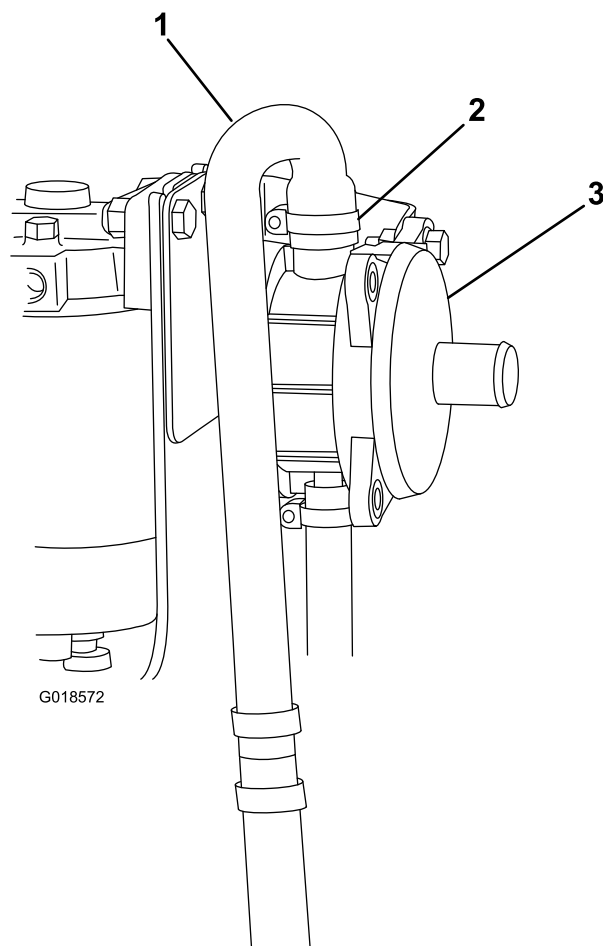
1. Montate il tubo di sfiato e la prolunga con il connettore e le fascette stringitubo come mostrato in Figura 5.



**Figura 5**

- |                             |  |
|-----------------------------|--|
| 1. Tubo di sfiato (del kit) | 3. Fascette stringitubo (del kit)        |
| 2. Connettore (del kit)     | 4. Prolunga del tubo di sfiato (del kit) |

**Nota:** Accertatevi che l'estremità aperta del tubo di sfiato sia rivolta verso il basso e non sia ostruita.



**Figura 6**

- |                                     |             |
|-------------------------------------|-------------|
| 1. Tubo di sfiato                   | 3. Sfiatoio |
| 2. Fascetta stringitubo (esistente) |             |

3. Fissate il tubo di sfiato servendovi della fascetta stringitubo precedentemente rimossa.

**Nota:** Fate scorrere una fascetta stringitubo sulle estremità delle 2 sezioni di flessibile da unire, unitele con il connettore e fissate ogni estremità con una fascetta del kit.

2. Installate l'estremità curva del tubo di sfiato sullo sfiatoio e posizionate il tubo di sfiato come mostrato in Figura 6, lontano da altri componenti della macchina che potrebbero provocare l'usura del flessibile nei punti di contatto.