



# Tacho

## Spritzgeräte Multi Pro 5700-D und 5800

Modellnr. 106-4839

Form No. 3370-363 Rev A

### Installationsanweisungen

## Einzelteile

Prüfen Sie anhand der nachstehenden Tabelle, dass Sie alle im Lieferumfang enthaltenen Teile erhalten haben.

Beschreibung	Menge	Verwendung
Tachometer	1	Bauen Sie den Tacho ein.
Tacho-Kabelbaum	1	
Sicherung, 10 A	1	

**Hinweis:** Für Multi Pro 5800-Geräte wird ggf. ein Sicherungsblock (92–2641) für die Stromversorgung des Tachos benötigt, wenn keine unbelegten Sicherungsanschlüsse vorhanden sind; er ist separat erhältlich. Wenden Sie sich für den Kauf dieses Kits an den Toro Vertragshändler.

**Hinweis:** An Multi Pro 5700–D-Fahrzeugen, die mit einem Pro Control System ausgerüstet sind, müssen Sie es vor dem Einbau des Tachos abschließen und das Armaturenbrett und die Lochscheibe entfernen.

## Einbauen des Tachos

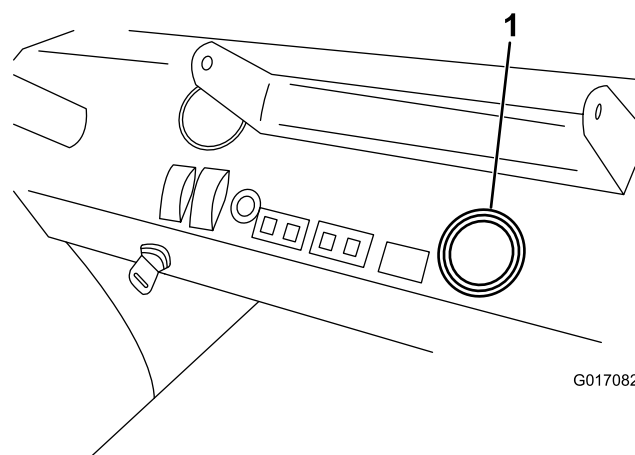
### Für MP 5700–D

1. Stellen Sie die Maschine auf eine ebene Fläche. Aktivieren Sie die Feststellbremse, stellen den Motor ab und ziehen den Zündschlüssel ab.

#### **⚠ ACHTUNG**

Wenn Sie den Zündschlüssel im Zündschloss stecken lassen, könnte eine andere Person den Motor versehentlich anlassen und Sie und Unbeteiligte schwer verletzen. Ziehen Sie vor Wartungsarbeiten den Schlüssel ab.

2. Bauen Sie den Tacho im Armaturenbrett des Fahrzeugs ein, wie in (Bild 1) dargestellt.

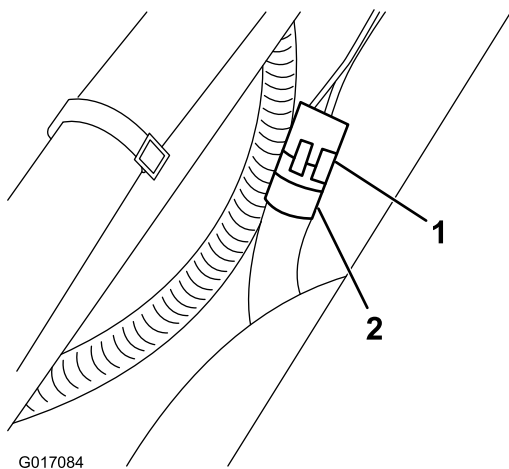


**Bild 1**

1. Tachometer

3. Schließen Sie den Tachoanschluss am Tacho-Kabelbaumanschluss an.
4. Befestigen Sie den Tacho-Kabelbaum an der rechten Seite des Fahrzeugs entlang des Hauptkabelbaums des Fahrzeugs.
5. Schließen Sie den Hauptkabelbaum vom Radmotoranschluss ab.
6. Schließen Sie den Tacho-Kabelbaum mit dem 3-Pin-Weather-Pack-Anschlussende am Radmotoranschluss an (Bild 2).

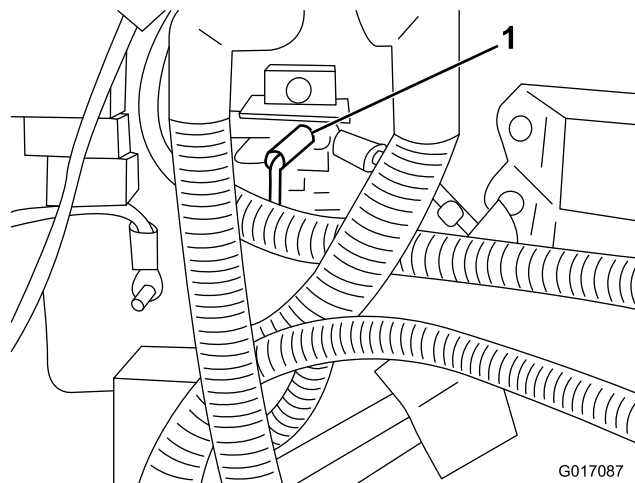
**Hinweis:** Dieser Anschluss ist in der Nähe der rechten hinteren Stoßstange des Fahrzeugs.



G017084

**Bild 2**

1. 3-Pin-Weather-Pack-Anschluss
2. Radmotoranschluss

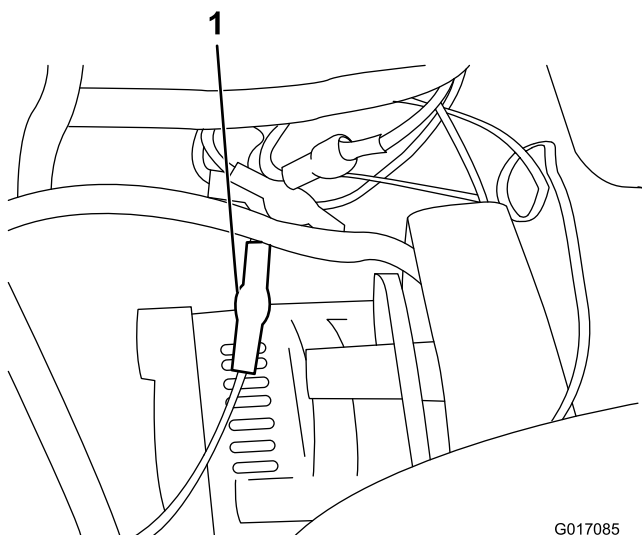


G017087

**Bild 4**

1. Kabelschuh am Terminalblock

7. Befestigen Sie den Kabelbaum ggf. am Rahmen.
8. Verlegen Sie das Kabel zum Sicherungsblock.
9. Schließen Sie das Kabel an einem unbelegten Terminal am Sicherungsblock an (Bild 3).



G017085

**Bild 3**

1. An Terminal angeschlossenes Kabel

10. Schließen Sie das schwarze Kabel mit einem Kabelschuh am Erdungsterminalblock an (Bild 4).

11. Setzen Sie die 10-Ampere-Sicherung aus dem Kit ein.

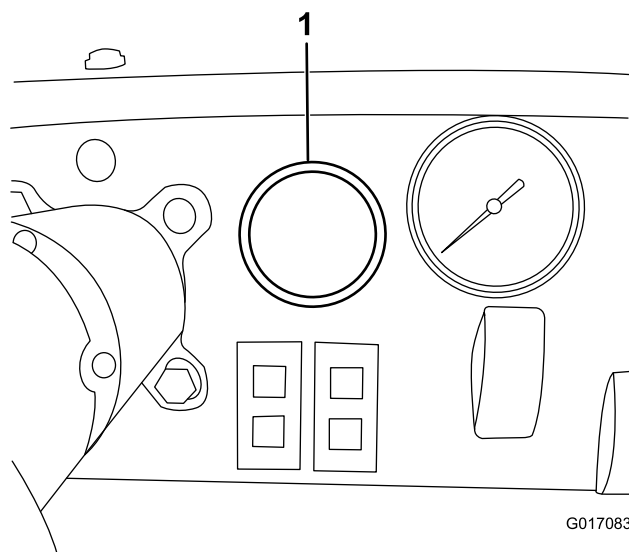
## Für MP 5800

1. Stellen Sie die Maschine auf eine ebene Fläche. Aktivieren Sie die Feststellbremse, stellen den Motor ab und ziehen den Zündschlüssel ab.

### **ACHTUNG**

Wenn Sie den Zündschlüssel im Zündschloss stecken lassen, könnte eine andere Person den Motor versehentlich anlassen und Sie und Unbeteiligte schwer verletzen. Ziehen Sie vor Wartungsarbeiten den Schlüssel ab.

2. Bauen Sie den Tacho im Armaturenbrett des Fahrzeugs ein, wie in (Bild 5) dargestellt.



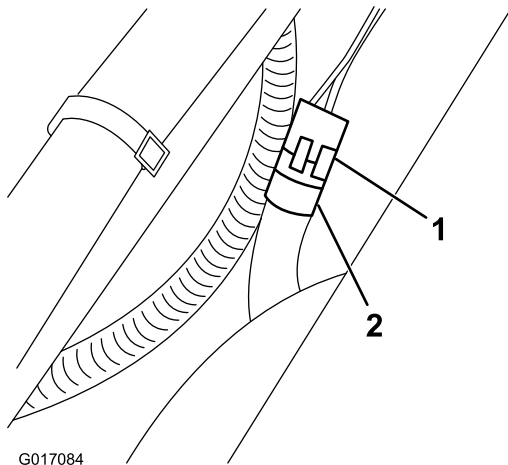
G017083

**Bild 5**

1. Tachometer

3. Schließen Sie den Tachoanschluss am Tacho-Kabelbaumanschluss an.
4. Befestigen Sie den Tacho-Kabelbaum an der rechten Seite des Fahrzeugs entlang des Hauptkabelbaums des Fahrzeugs.
5. Schließen Sie den Hauptkabelbaum vom Radmotoranschluss ab.
6. Schließen Sie den Tacho-Kabelbaum mit dem 3-Pin-Weather-Pack-Anschlussende am Radmotoranschluss an (Bild 2Bild 6).

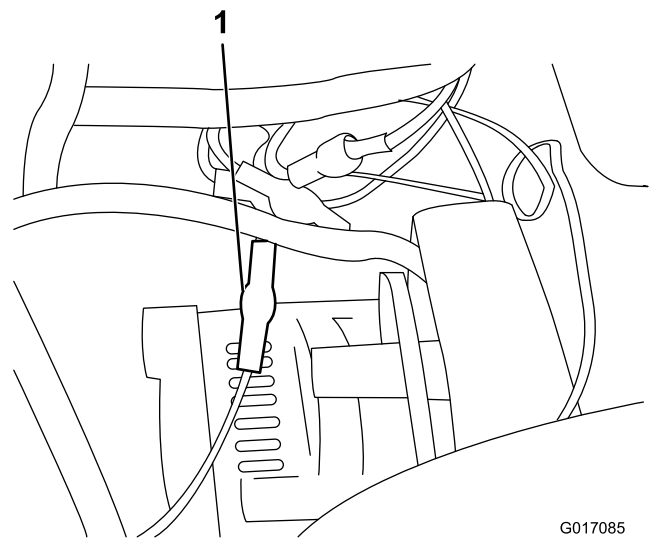
**Hinweis:** Dieser Anschluss ist in der Nähe der rechten hinteren Stoßstange des Fahrzeugs.



**Bild 6**

- |                                 |                      |
|---------------------------------|----------------------|
| 1. 3-Pin-Weather-Pack-Anschluss | 2. Radmotoranschluss |
|---------------------------------|----------------------|

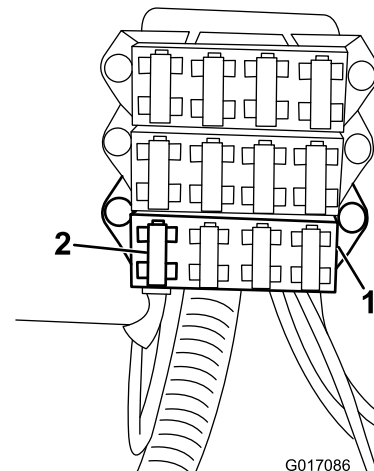
7. Befestigen Sie den Kabelbaum ggf. am Rahmen.
8. Verlegen Sie das Kabel zum Sicherungsblock.
9. Schließen Sie das Kabel an einem unbelegten Terminal am Sicherungsblock an (Bild 7).



**Bild 7**

1. An Terminal angeschlossenes Kabel

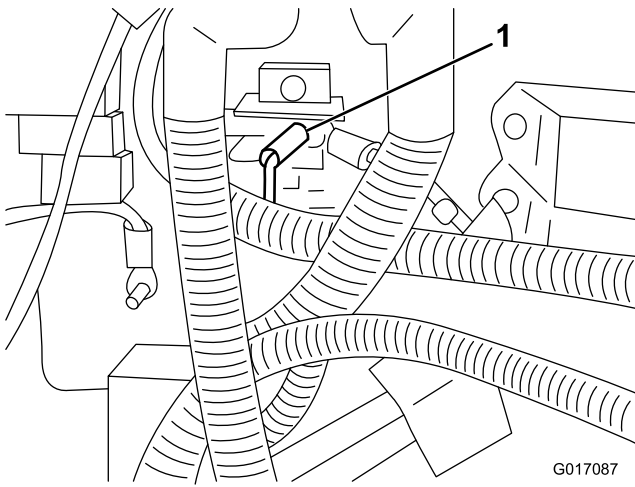
10. Wenn der Sicherungsblock keine unbelegten Stromterminals hat, installieren Sie den zusätzlichen Sicherungsblock (92-2641) und die 10-Ampere-Sicherung (Bild 8).



**Bild 8**

- |                    |                    |
|--------------------|--------------------|
| 1. Sicherungsblock | 2. Sicherung, 10 A |
|--------------------|--------------------|

11. Stecken Sie ein verfügbares Stromterminal vom Sicherungsblock ein.
12. Schließen Sie das schwarze Kabel mit einem Kabelschuh am Erdungsterminalblock an (Bild 9).



**Bild 9**

1. Kabelschuh am Terminalblock

---

13. Setzen Sie ggf. die 10-Ampere-Sicherung aus dem Kit ein.