



Pro Control™ スプレーシステム・アップグレードキット

2009 年度以前の Multi-Pro® 5600/5700 ターフスプレーヤ用

モデル番号41008-シリアル番号 312000001 以上

モデル番号41009-シリアル番号 312000001 以上

取り付け要領

取り付け

付属部品

すべての部品がそろっているか、下の表で確認してください。

手順	内容	数量	用途
1	ニップル T字フィッティング エルボ 攪拌ノズル ナット	2 1 2 1 1	攪拌ノズルアセンブリを取り付けます。
2	90° のホースバーブ ストレートのホースバーブ T字フィッティング フォーク アダプタ ホースバーブ (41008) 攪拌バルブ・アセンブリ (41009) ホースクランプ ホース コネクタ	1 1 1 4 1 1 1 2 1 1	T字フィッティングとアダプタ・アセンブリを取り付けます。
3	ホースクランプ ストレートフィッティング Oリング ボールバルブ	2 2 2 1	インラインホース・アセンブリを取り付けます。
4	チップ デカル	1 1	チップを取りつけます。

1

攪拌ノズル・アセンブリを取り付ける

この作業に必要なパーツ

2	ニップル
1	T字フィッティング
2	エルボ
1	攪拌ノズル
1	ナット

手順

1. 攪拌ノズル・アセンブリからナットとノズルを外す。外した部品は後で使用するので保管しておく。
2. 各T字フィッティングにニップルを取り付ける（図 1）。

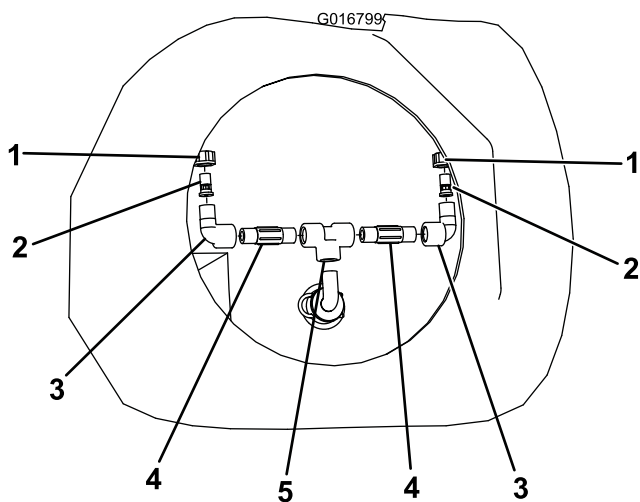


図 1

1. ナット
2. 攪拌ノズル
3. エルボ
4. ニップル
5. T字フィッティング

3. 各ニップルにエルボを取り付ける。
4. 各ニップルに攪拌ノズル 1 個とナット 1 個（1/2 インチ）を取り付ける（図 1）。
5. 出来上がった組み立て品を、タンク内部のフォワードバルブに接続する（図 2）。

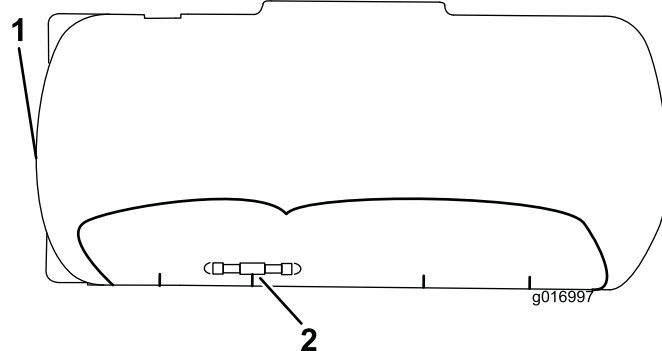


図 2

図はタンクを左から見ている

1. 機体前方
2. 攪拌ノズルの位置

2

T字フィッティングとアダプタ・アセンブリを取り付ける

この作業に必要なパーツ

1	90° のホースバーブ
1	ストレートのホースバーブ
1	T字フィッティング
4	フォーク
1	アダプタ
1	ホースバーブ (41008)
1	攪拌バルブ・アセンブリ (41009)
2	ホースクランプ
1	ホース
1	コネクタ

手順

1. T字フィッティングに、90° のホースバーブとストレートのホースバーブを取り付ける（図 3）。

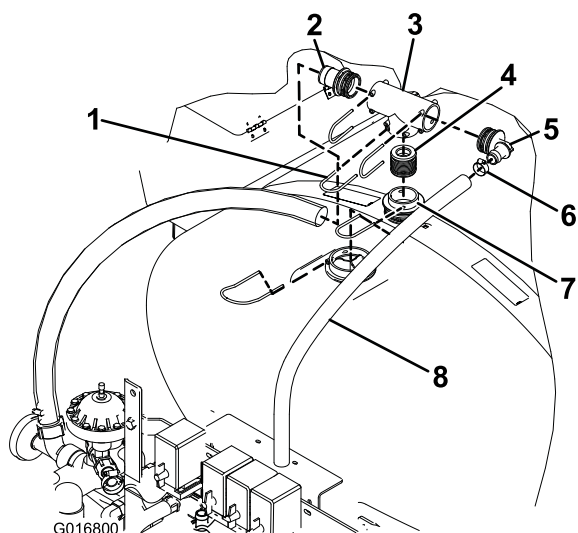


図 3

- | | |
|-----------------|----------------|
| 1. フォーク | 5. 90° のホースバーブ |
| 2. ストレートのホースバーブ | 6. ホースクランプ |
| 3. T字フィッティング | 7. アダプタ |
| 4. コネクタ | 8. ホース |

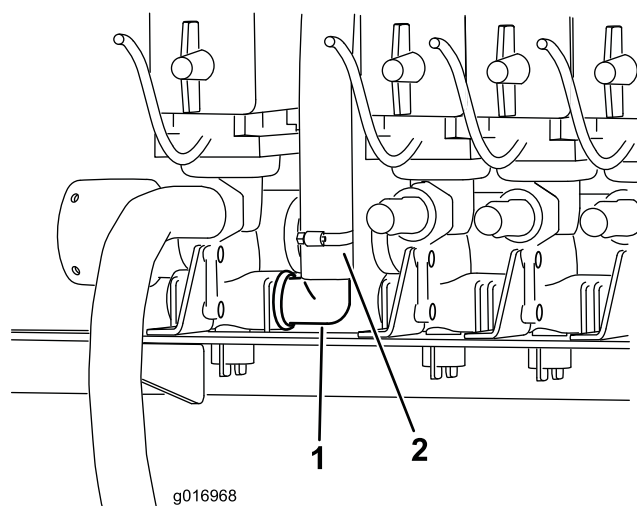


図 4

- | | |
|-----------|------------|
| 1. ホースバーブ | 2. ホースクランプ |
|-----------|------------|

7. **41009の場合**：スプレーヤにすでについているボルトを使って、機体の所定位置に攪拌バルブ・アセンブリを取り付け（図 5）、その後にキットのホースと攪拌ホースと給液ホースをアセンブリに取り付け、それからホースクランプで固定する。

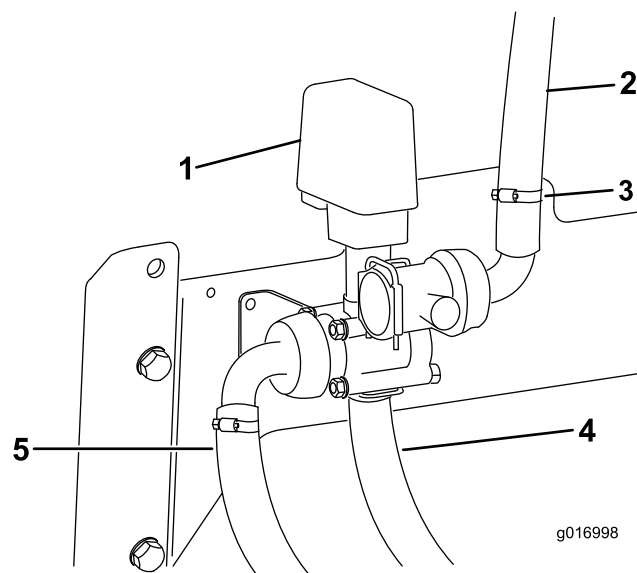


図 5

- | | |
|----------------|----------|
| 1. 攪拌バルブ・アセンブリ | 4. 攪拌ホース |
| 2. キットのホース | 5. 給液ホース |
| 3. ホースクランプ | |

3

インラインホース・アセンブリを取り付ける

この作業に必要なパーツ

2	ホースクランプ
2	ストレートフィッティング
2	Oリング
1	ボールバルブ

手順

1. **41008の場合：** 攪拌ホースを、バンプから 46 cm のところで切断する（図 6）。

- 41009の場合：** 攪拌ホースを、バンプから 25.40 cm のところで切断する（図 6）。

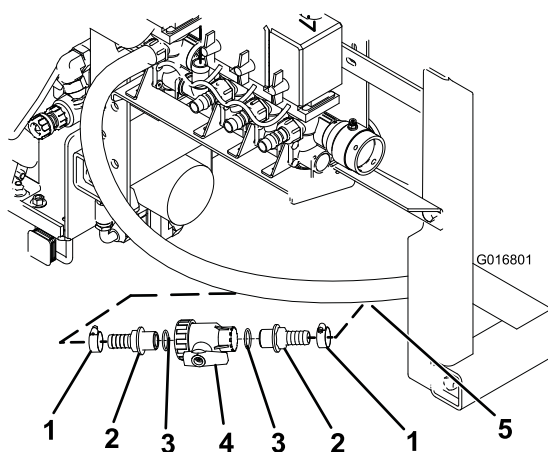


図 6

図は 41008 のもの

1. ホースクランプ
 2. ストレートフィッティング
 3. Oリング
 4. ボールバルブ
 5. 攪拌ホース
2. ボールバルブの両側にOリングをはめ込む（図 6）。
 3. ボールバルブの両側にストレートフィッティングを取り付ける（図 6）。
 4. アセンブリをホースに接続し、ホースクランプでそれぞれの端部を固定する（図 6）

4

チップを取りつける

この作業に必要なパーツ

1	チップ
1	デカル

手順

1. コンソールパネルを固定しているねじを外してコンソールパネルを外す。
2. 現在のチップを外し、付属の工具を使って新しいチップを取りつける。工具の使用方法については、工具についている説明書を参照のこと（図 7）。

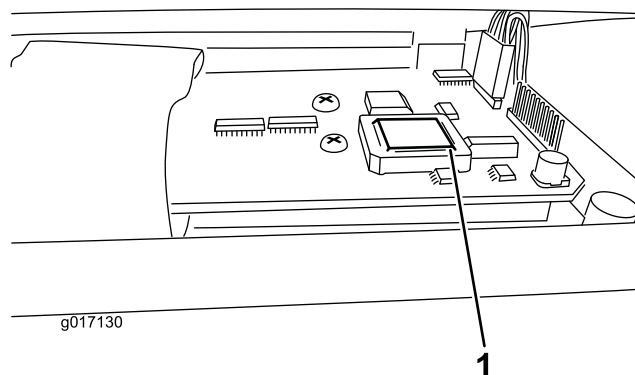


図 7

1. チップの位置

3. コンソールカバーを元通りに取り付け、コンソールの後部にデカルを貼り付ける（図 8）。

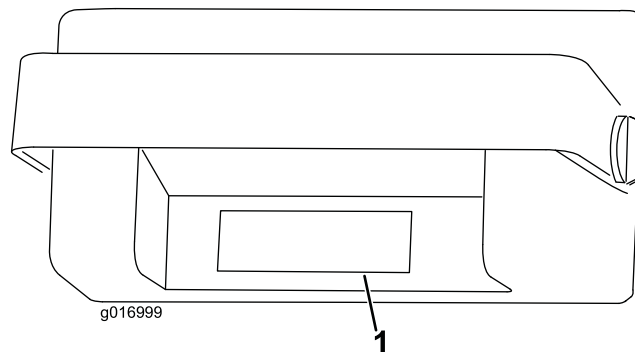


図 8

1. デカルの貼り付け位置