



Groomer-Expresshub

Greensmaster® Flex™ 21, Flex 18, Flex 2100 und Flex 1800

Modellnr. 120-9661

Installationsanweisungen

1. Entfernen Sie den Rollstift, mit dem die Einstellschraube am Hubarm befestigt ist (Bild 1).
2. Entfernen Sie die Einstellschraube vom Hubarm (Bild 1).

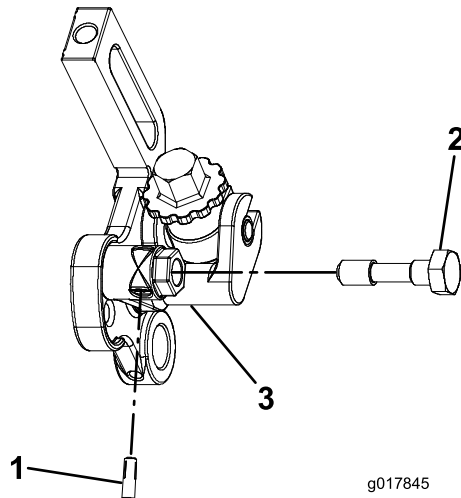


Bild 1

(Ihr Modell kann etwas anders sein)

- | | |
|---------------------|-----------|
| 1. Rollstift | 3. Hubarm |
| 2. Einstellschraube | |

3. Stecken Sie den neuen Hubarm auf die Einstellmutter (Bild 2). Positionieren Sie den Hubarm und das Loch der Einstellschraube nach vorne.

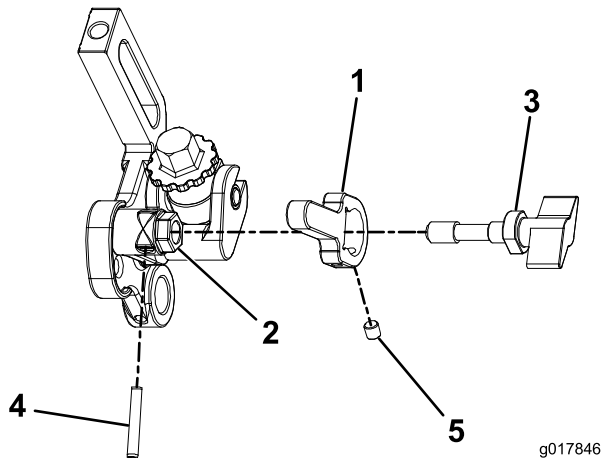


Bild 2

- | | |
|---------------------|------------------|
| 1. Hubarm | 4. Rollstift |
| 2. Einstellmutter | 5. Stellschraube |
| 3. Einstellschraube | |

4. Schrauben Sie die neue Einstellschraube in den Hubarm (Bild 2).
5. Befestigen Sie die Einstellschraube mit einem Rollstift am Hubarm (Bild 2).
6. Tragen Sie Loctite 242 oder ein Äquivalent auf die Stellschraube auf und befestigen Sie den Hubarm an der Einstellmutter (Bild 2).
7. Wiederholen Sie die Schritte am anderen Ende des Groomer.
8. Ziehen Sie die Hubarme nach vorne, um den Groomer anzuheben.

