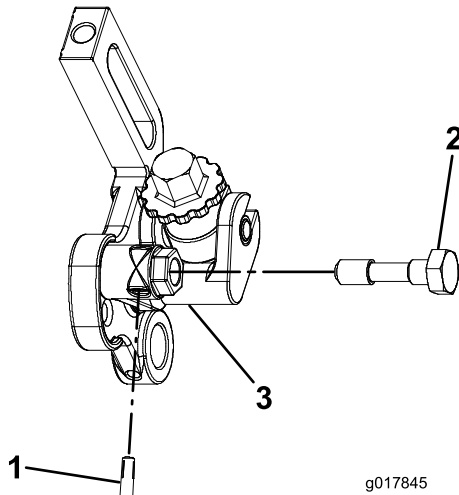


**TORO®****Kit de relevage rapide du groomer****Greensmaster® Flex™ 21, Flex 18, Flex 2100 et Flex 1800****N° de modèle 120-9661****Instructions de montage**

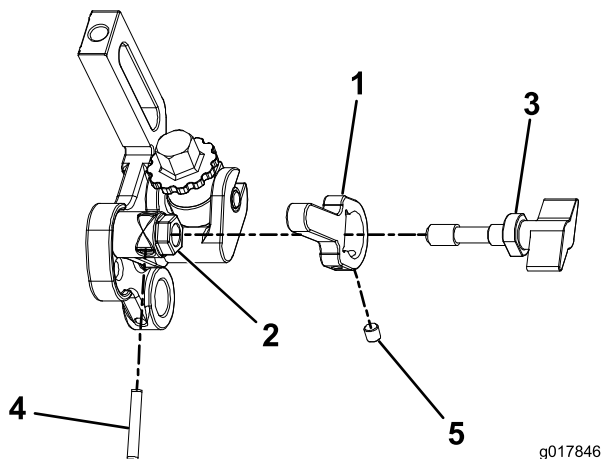
1. Retirez la goupille cylindrique qui fixe la vis de réglage sur le bras de relevage (Figure 1).
2. Retirez la vis de réglage du bras de relevage (Figure 1).

**Figure 1**

(votre modèle peut varier légèrement)

- |                         |                   |
|-------------------------|-------------------|
| 1. Goupille cylindrique | 3. Bras de levage |
| 2. Vis de réglage       |                   |

3. Insérez le nouveau bras de relevage sur l'écrou de réglage (Figure 2). Positionnez en avant le bras de relevage et le trou de la vis de fixation.

**Figure 2**

- |                     |                         |
|---------------------|-------------------------|
| 1. Bras de relevage | 4. Goupille cylindrique |
| 2. Écrou de réglage | 5. Vis de fixation      |
| 3. Vis de réglage   |                         |

