



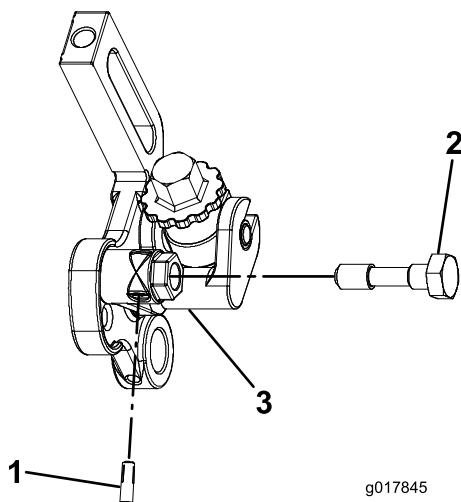
# Kit di installazione rapida pettine

Greensmaster® Flex™ 21, Flex 18, Flex 2100 e Flex 1800

N° del modello 120-9661

## Istruzioni di installazione

1. Rimuovete il perno a rullo che fissa la vite di regolazione al gruppo del braccio di sollevamento (Figura 1).
2. Rimuovete la vite di regolazione dal gruppo del braccio di sollevamento (Figura 1).

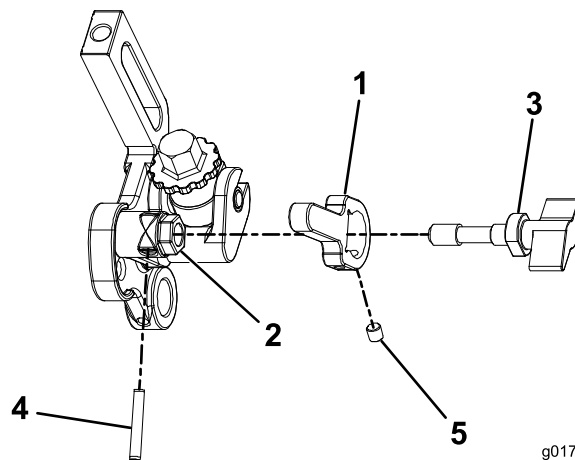


**Figura 1**

(Il vostro modello potrebbe essere leggermente diverso)

- |                        |                                       |
|------------------------|---------------------------------------|
| 1. Perno a rullo       | 3. Gruppo del braccio di sollevamento |
| 2. Vite di regolazione |                                       |

3. Inserite il nuovo braccio di sollevamento sul dado di regolazione (Figura 2). Posizionate il braccio di sollevamento e il foro della vite a pressione in avanti.



**Figura 2**

- |                            |                     |
|----------------------------|---------------------|
| 1. Braccio di sollevamento | 4. Perno a rullo    |
| 2. Dado di regolazione     | 5. Vite a pressione |
| 3. Vite di regolazione     |                     |

4. Avvitare la nuova vite di regolazione sul gruppo del braccio di sollevamento (Figura 2).
5. Con un perno a rullo fissate la vite di regolazione al gruppo del braccio di sollevamento (Figura 2).
6. Applicare Loctite 242, o simili, sulla vite a pressione e fissate il braccio di sollevamento al dado di regolazione (Figura 2).
7. Ripetete quest'operazione sull'altro lato del pettine.
8. Tirate in avanti i bracci di sollevamento per alzare il pettine.

