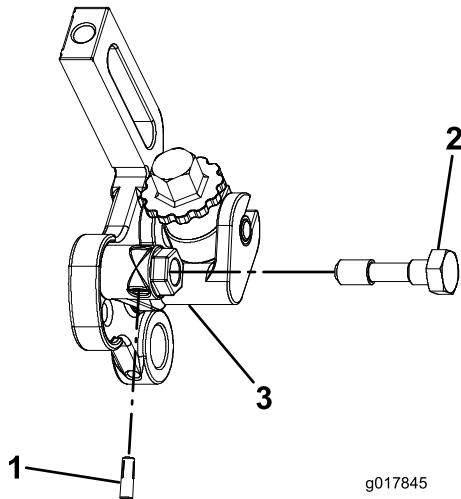


TORO®**グルーマ・クイックアップ・キット****Greensmaster® Flex™ 21, Flex 18, Flex 2100 および Flex 1800 用**

モデル番号120-9661

取り付け要領

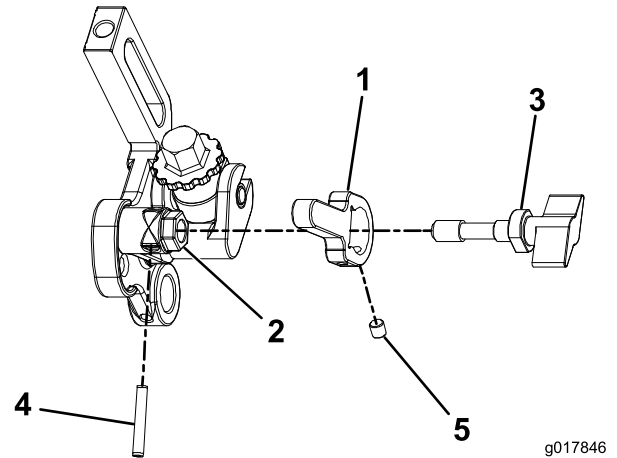
1. 調整ねじを昇降アーム・アセンブリに固定しているロールピンを外す (図 1)。
2. 昇降アーム・アセンブリから調整ねじを外す (図 1)。

**図 1**

(モデルにより多少の違いがあります)

- | | |
|----------|----------------|
| 1. ロールピン | 3. 昇降アーム・アセンブリ |
| 2. 調整ねじ | |

3. 調整ナットに新しい将校アームを挿入する (図 2)。昇降アームと固定ねじの穴を舞えに向ける。

**図 2**

- | | |
|----------|----------|
| 1. 昇降アーム | 4. ロールピン |
| 2. 調整ナット | 5. 固定ねじ |
| 3. 調整ねじ | |

4. 昇降アーム・アセンブリに新しい調整ねじを通す (図 2)。
5. ロールピンを使って調整ねじを昇降アーム・アセンブリに固定する (図 2)。
6. 固定ねじにロクタイト (Loctite) 242 または同等品を塗り、昇降アームを調整なつとに固定する (図 2)。
7. 同様の方法でグルーマの反対側でも作業を行う。
8. 昇降アームを前に引くとグルーマが上昇する。

