



Montage

Pièces détachées

Reportez-vous au tableau ci-dessous pour vérifier si toutes les pièces ont été expédiées.

Procédure	Description	Qté	Utilisation
1	Aucune pièce requise	–	Préparez le plateau de coupe.
2	Déflexeur supérieur Boulon (5/16 x 5/8") Écrou à embase (5/16 pouce) Boulon (1/4 x 5/8") Contre-écrou (1/4 pouce)	1 3 3 4 4	Posez le déflexeur supérieur.
3	Kicker Vis cruciforme (n° 8 x 5/8")	3 6	Montez les kickers.
4	Couvercle d'éjecteur Boulon (1/4 x 2-1/2") Écrou borgne (1/4 pouce)	1 2 2	Posez le couvercle de l'éjecteur.
5	Autocollant de Recycler	1	Mettez l'autocollant en place.

1

Préparation du plateau de coupe

Aucune pièce requise

Procédure

1. Arrêtez le moteur, enlevez la clé de contact et débranchez la bougie.
2. Déposez le plateau de coupe, comme expliqué dans le *Manuel de l'utilisateur*.
3. Retournez le plateau de coupe.
4. Déposez les lames du plateau de coupe, comme expliqué dans le *Manuel de l'utilisateur*.
5. Localisez les trous illustrés à la Figure 1 et procédez comme suit :

- Retirez les fixations éventuellement présentes dans les trous.
- Si des rivets occupent des trous de fixation, percez le centre de chacun d'entre eux avec un foret de 5 mm (3/16") et mettez le rivet au rebut.

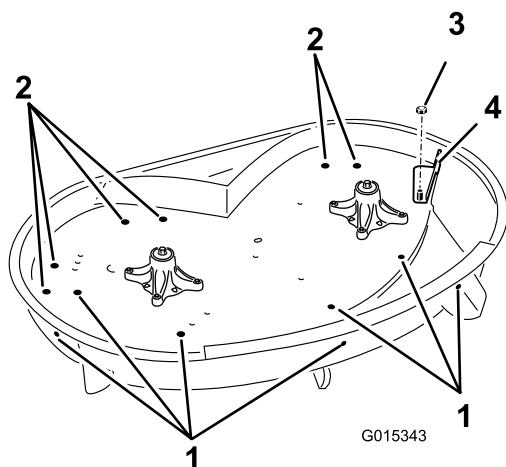


Figure 1

1. Trous de montage du déflecteur supérieur
2. Trous de montage des kickers
3. Contre-écrou (3/8 pouce) de la tige de maintien de l'éjecteur
4. Déflecteur d'ouverture

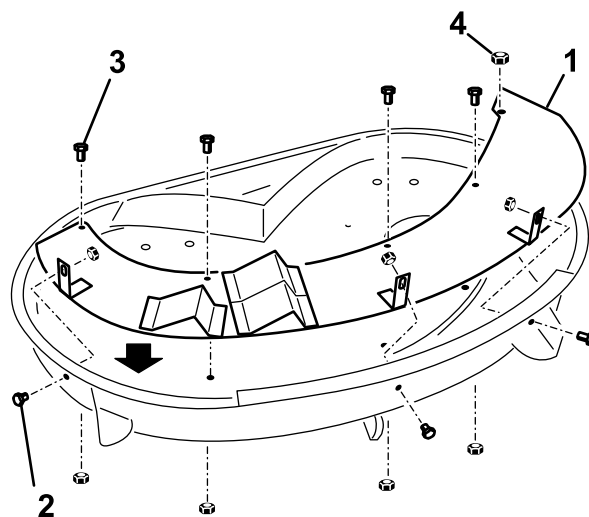


Figure 2

1. Déflecteur supérieur
2. Boulons (5/16 x 5/8")
3. Boulons (1/4 x 5/8")
4. Contre-écrou (3/8 pouce)
- à placer sur la tige de maintien de l'éjecteur

6. Retirez le contre-écrou (3/8 pouce) qui fixe la tige de maintien de l'éjecteur au plateau de coupe (Figure 1). Conservez-le pour un usage ultérieur.
7. Si le déflecteur d'ouverture est monté sur le plateau, déposez-le avant de monter le kit Recycler (Figure 1). Conservez le déflecteur d'ouverture afin de pouvoir repasser à l'éjection latérale.

2

Pose du déflecteur supérieur

Pièces nécessaires pour cette opération:

1	Déflecteur supérieur
3	Boulon (5/16 x 5/8")
3	Écrou à embase (5/16 pouce)
4	Boulon (1/4 x 5/8")
4	Contre-écrou (1/4 pouce)

Procédure

1. Montez le déflecteur supérieur en orientant les languettes dans le plateau de coupe comme illustré à la Figure 2. Vérifiez que le filetage de la tige de l'éjecteur dépasse par le trou du déflecteur.

2. Visser le contre-écrou retiré précédemment sur le filetage de la tige de maintien de l'éjecteur pour fixer le déflecteur au plateau de coupe (Figure 2).
3. Montez trois boulons (5/16 x 5/8" et trois écrous à embase (5/16 pouce) dans le côté du plateau de coupe, au niveau de chaque languette, comme illustré à la Figure 2. Placez les écrous à l'intérieur.
4. Montez quatre boulons (1/4 x 5/8" dans le déflecteur et à travers le haut du plateau de coupe, et fixez-les avec quatre contre-écrous (1/4 pouce), comme illustré à la Figure 2.

3

Montage des kickers

Pièces nécessaires pour cette opération:

3	Kicker
6	Vis cruciforme (n° 8 x 5/8")

Procédure

1. Alignez les trois kickers en plaçant les trous vers le haut du plateau de coupe (Figure 3). Le long côté incliné des kickers doit être tourné vers l'intérieur.

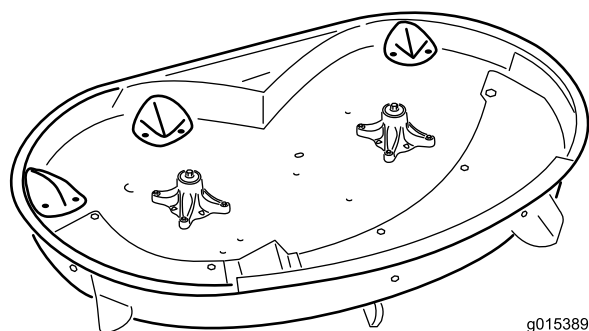
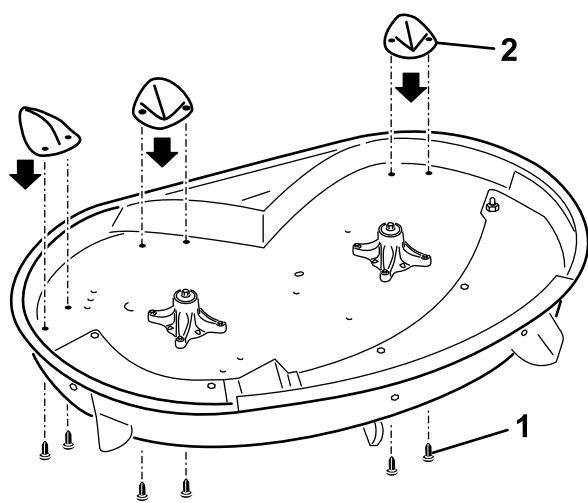


Figure 3

g015389

1. Kicker
2. Vis cruciforme (n° 8 x 5/8")

2. Fixez les kickers au plateau de coupe avec six vis cruciformes (n° 8 x 5/8"). Les vis traversent le haut du plateau de coupe et pénètrent dans les déflecteurs (Figure 3).

4

Pose du couvercle de l'éjecteur

Pièces nécessaires pour cette opération:

1	Couvercle d'éjecteur
2	Boulon (1/4 x 2-1/2")
2	Écrou borgne (1/4 pouce)

Procédure

1. Soulevez le déflecteur d'herbe et glissez les languettes en haut du couvercle de l'éjecteur sous la tige de retenue du déflecteur d'herbe. Abaissez le couvercle de l'éjecteur sur l'ouverture et sur le bord inférieur du plateau de coupe (Figure 4).

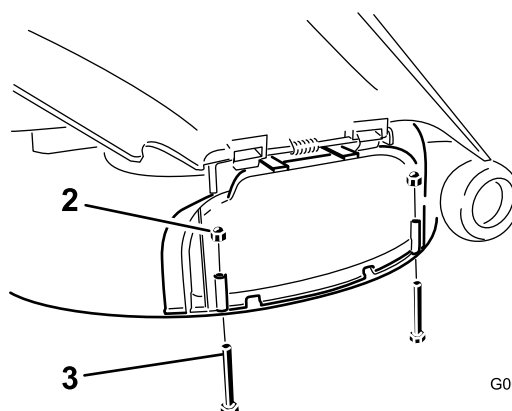
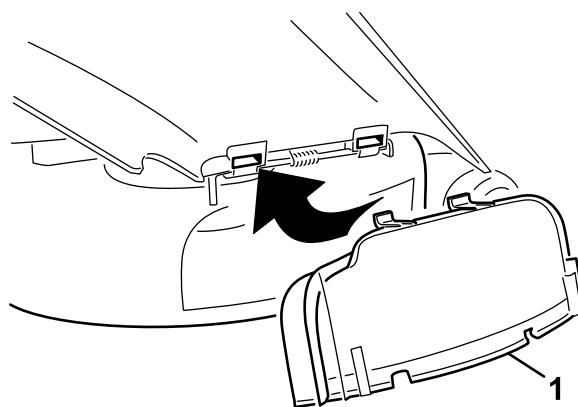


Figure 4

G005652

1. Couvercle d'éjecteur
2. Écrou borgne (1/4 pouce)
3. Boulon (1/4 x 2-1/2")

2. Fixez le couvercle de l'éjecteur au bord inférieur du plateau de coupe avec deux boulons (1/4 x 2-1/2") et deux écrous borgnes (1/4 pouce), comme illustré à la Figure 4.

Remarque: Ne serrez pas les écrous excessivement pour ne pas déformer le couvercle et causer un contact avec la lame.

5

Mise en place de l'autocollant

Pièces nécessaires pour cette opération:

1	Autocollant de Recycler
---	-------------------------

Procédure

Placez l'autocollant sur le côté gauche du plateau de coupe (Figure 5).

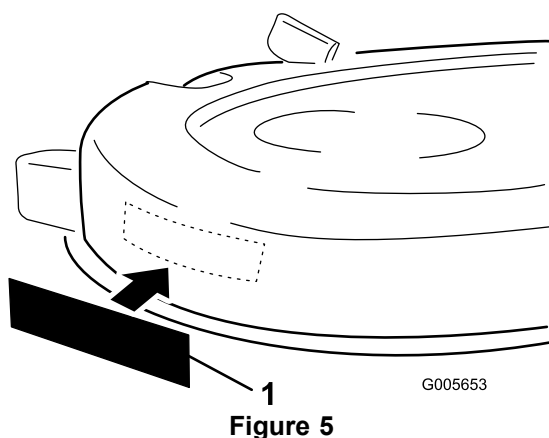


Figure 5

1. Autocollant de Recycler

Utilisation

Conversion au mode éjection latérale

⚠ DANGER

Si le déflecteur d'herbe, le couvercle de l'éjecteur ou le bac à herbe complet ne sont pas en place sur la machine, l'utilisateur ou d'autres personnes peuvent être touchés par une lame ou des débris projetés. Le contact avec les lames en rotation et la projection de débris peuvent occasionner des blessures graves ou mortelles.

- N'enlevez jamais le déflecteur d'herbe de la tondeuse, sa présence est nécessaire pour diriger l'herbe tondue sur la pelouse. Si le déflecteur d'herbe est endommagé, remplacez-le immédiatement.
- Ne mettez jamais les mains ou les pieds sous le plateau de coupe.
- N'essayez jamais de dégager l'ouverture d'éjection ou les lames sans avoir au préalable désengagé la prise de force (PDF) et coupé le contact. Enlevez aussi la clé de contact et débranchez les bougies.

Remarque: Pour utiliser le mode éjection latérale, il suffit d'enlever le couvercle de l'éjecteur. Les fixations doivent être placées dans les trous libres.

1. Coupez le moteur et enlevez la clé de contact.
2. Enlevez les 2 boulons et écrous qui fixent le couvercle de l'éjecteur au plateau de coupe.
3. Déposez le couvercle d'éjection.
4. Si le plateau de coupe était équipé d'un déflecteur d'ouverture à l'origine, mettez-le en place maintenant.
5. Abaissez le déflecteur d'herbe sur l'ouverture d'éjection.

Important: La tondeuse doit être équipée d'un déflecteur d'herbe pivotant qui permet de disperser les déchets de tonte sur le côté et vers le bas sur le gazon, en mode éjection latérale.

Pour déchiqueter l'herbe coupée, placez le couvercle de l'éjecteur dans l'ouverture latérale du plateau de coupe (voir Montage du couvercle d'éjecteur).

Conseils d'utilisation

Choisir la hauteur de coupe appropriée

Ne coupez pas plus de 25 mm environ ou 1/3 de la hauteur de l'herbe. Si l'herbe est extrêmement drue et fournie, il peut être préférable d'augmenter la hauteur de coupe d'un cran ou de passer au mode éjection latérale ou ramassage.

Tondre dans des conditions extrêmes

L'air doit pouvoir circuler pour bien couper et recouper l'herbe dans le carter du plateau de coupe. Pour cette raison, ne sélectionnez pas une hauteur de coupe trop basse et évitez d'entourer complètement la tondeuse d'herbe haute. Placez-vous toujours de sorte qu'un côté de la tondeuse se trouve à l'extérieur de la zone non-coupée. L'air pourra ainsi circuler librement dans le plateau de coupe. Lorsque vous commencez à tondre au centre d'une surface encore intacte, avancez plus lentement et reculez si la machine commence à bloquer.

Respecter la fréquence de tonte

La plupart du temps, il suffit de tondre toutes les 4 à 5 jours. Cependant, tenez compte du fait que l'herbe pousse plus ou moins vite selon l'époque. Ainsi, pour conserver une même hauteur de coupe, ce qui est conseillé, la fréquence de la tonte doit être adaptée à la vitesse de pousse de l'herbe. Autrement dit, tondez souvent au début du printemps et seulement tous les 8 à 10 jours au milieu de l'été, quand l'herbe pousse moins vite. Si les conditions météorologiques, ou autres, vous empêchent de tondre pendant un certain temps, passez au mode éjection latérale ou ramassage, ou bien coupez l'herbe une première fois assez haut, puis un peu plus bas 2 ou 3 jours plus tard.

Tondez toujours avec des lames bien affûtées

Au contraire d'une lame émoussée, une lame bien aiguisée assure une coupe nette, sans arracher l'herbe ni la déchiqueter. L'herbe arrachée ou déchiquetée brunit sur les bords, sa croissance ralentit et elle devient plus sensible aux maladies.

Nettoyage après utilisation

Pour obtenir des résultats optimaux, nettoyez le dessous du carter du plateau de coupe. Ne laissez pas l'herbe s'accumuler à l'intérieur, car la qualité de la tonte finira par en souffrir.

Remarques:

Remarques:



Count on it.