



Elektrisk flaklyftanordning

Arbetsfordon i Workman® MD-/MDX/MDX-D-serien, 2011 och senare

Modellnr 07381—Serienr 312000001 och högre

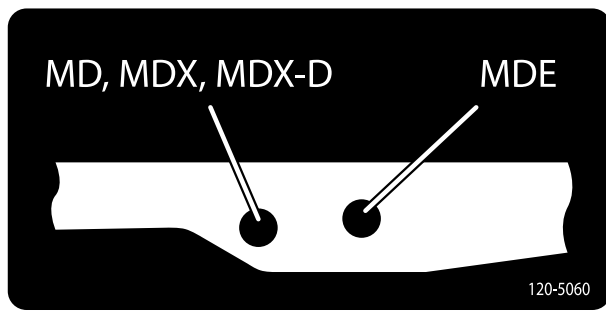
Monteringsanvisningar

Säkerhet

Säkerhets- och instruktionsdekaler



Säkerhetsdekaler och säkerhetsinstruktioner är fullt synliga för föraren och finns nära alla potentiella farozoner. Dekaler som har skadats eller försvunnit ska bytas ut eller ersättas.



120-5060

Montering

Lösa delar

Använd diagrammet nedan för att kontrollera att alla delar finns med.

Tillvägagångssätt	Beskrivning	Antal	Användning
1	Inga delar krävs	–	Förbered maskinen
2	Lyffäste, övre Krysskruv med koniskt huvud (3/8 x 2-1/2 tum) Låsmutter med fläns (Whiz lock) (3/8 tum) Lyftmanövreringsorgan Sprintbult Hårnålssprint	1 4 4 1 1 1	Montera lyftanordningen.
3	Omkopplare Termosäkring, 15 A Sprintbult (3 1/2 tum) Hårnålssprint	1 1 1 1	Montera omkopplaren

Obs: Vänster och höger sida på maskinen är lika med förarens vänstra respektive högra sida vid normal körning.

1

Förbereda maskinen

Inga delar krävs

Tillvägagångssätt

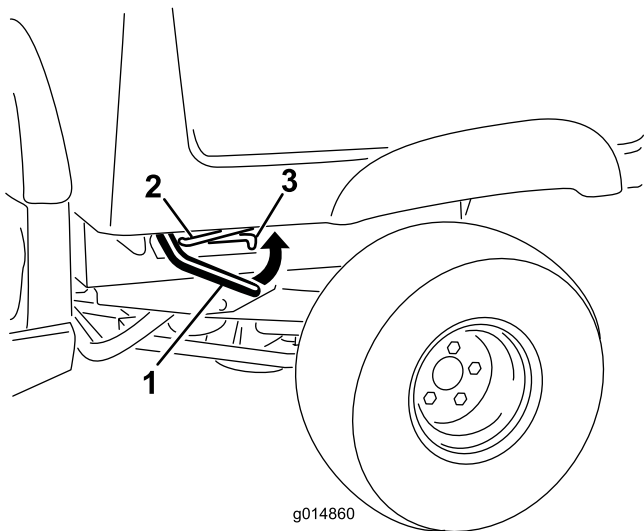
1. Ställ maskinen på ett plant underlag. Dra åt parkeringsbromsen, stäng av tändningen och ta ut nyckeln.

⚠ VARNING

Om du lämnar nyckeln i tändningslåset kan någon starta maskinen av misstag och skada dig eller någon annan allvarligt.

Ta ut nyckeln ur tändningslåset innan du utför något underhåll.

2. Lyft upp spaken på någon sida om lådan och lyft upp lådan (Figur 1).



Figur 1

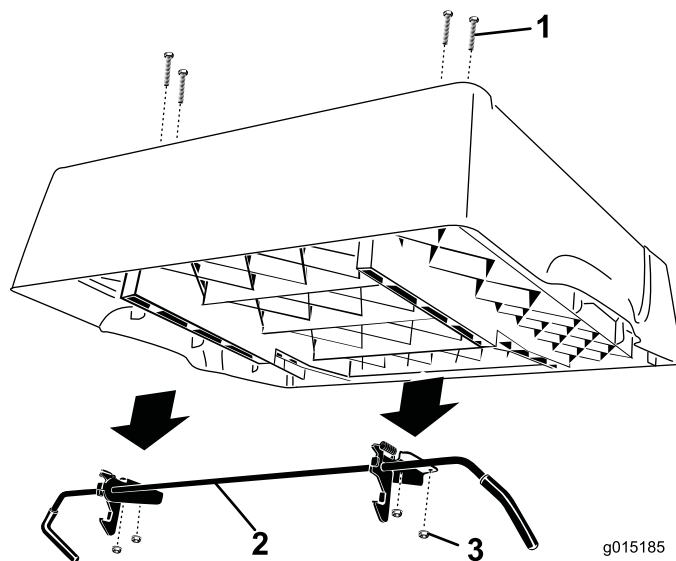
1. Spak
2. Stötta
3. Skåra

⚠ VARNING

En upplyft låda kan falla och skada personer som arbetar under den.

- Sätt alltid upp lådan med stöttan innan du påbörjar arbetet under den.
- Ta bort eventuellt lastmaterial från lådan innan du lyfter den.

4. Ta bort de fyra fläsmuttrarna som håller fast spärrstångens fästen på lådans undersida (Figur 2). Ta bort och spara stången och spärrarna. Lämna kvar vagnskruvarna i hålen och sätt fast dem i flaket med fläsmuttrarna.



Figur 2

1. Vagnskruvar – lämna i flaket
2. Spärrstång
3. Fläsmutter

3. Säkra lådan genom att skjuta in stöttan i skåran (Figur 1).

2

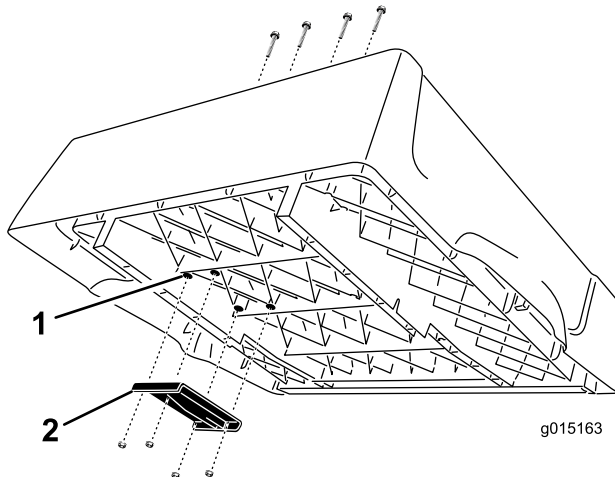
Montera lyftanordningen

Delar som behövs till detta steg:

1	Lyftfäste, övre
4	Krysskruv med koniskt huvud (3/8 x 2-1/2 tum)
4	Låsmutter med fläns (Whiz lock) (3/8 tum)
1	Lyftmanövreringsorgan
1	Sprintbult
1	Hårnålssprint

Tillvägagångssätt

1. Leta upp de fyra naven på undersidan av lådans högra sida (Figur 3). Använd en borrar med ett borrarskar på 9,5 mm och borra försiktigt upp genom naven och gör fyra hål genom flakets golv.

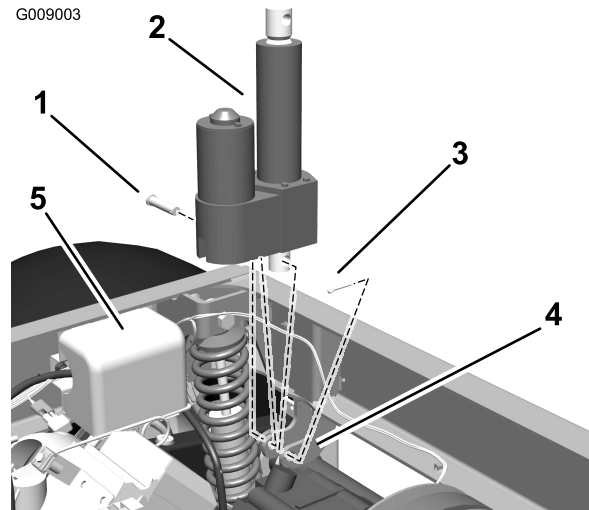


Figur 3

1. Nav
2. Övre lyftfäste

2. Montera det övre lyftfästet till lådans undersida med fyra krysskravar med koniskt huvud (3/8 x 2-1/2 tum) och låsmuttrar med fläns (Whiz lock) (3/8 tum). Placera fästet i enlighet med Figur 3.
3. Dra åt muttrarna till ett moment på 22,6 Nm.
4. Leda reda på monteringsarmen på fordonsramen. Montera lyftmanövreringsorganet på monteringsarmen. Använd en sprintbult

(2 1/4 tum) och en hårnålssprint för att fästa lyftcylindern på armen enligt Figur 4.



Figur 4

1. Manövreringsorgan
2. Lyftcylinderstöd
3. Sprintbult
4. Hårnålssprint

3

Montera omkopplaren

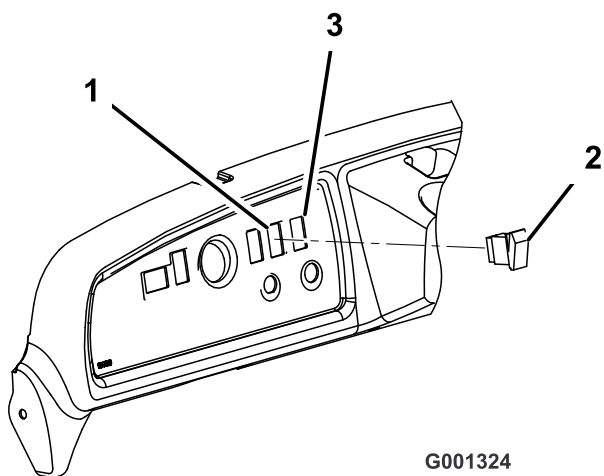
Delar som behövs till detta steg:

1	Omkopplare
1	Termosäkring, 15 A
1	Sprintbult (3 1/2 tum)
1	Hårnålssprint

Tillvägagångssätt

1. Ta bort pluggen från hålet på instrumentbrädans högra sida (Figur 5).

Obs: Om hålet i instrumentbrädan används gör du ytterligare ett rektangulärt hål (21 mm x 35 mm) i instrumentbrädan minst 13 mm bort. Var försiktig så att du inte skadar befintliga komponenter bakom instrumentbrädan när du gör hålet.



G001324

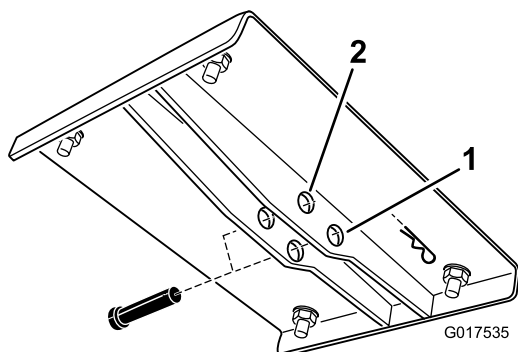
Figur 5

1. Igensatt hål
2. Omkopplare
3. Gör ett nytt hål (om det behövs).

9. Ta bort muttrarna och fästet som håller fast stöttan till flakets undersida. Montera muttrarna på vagnskruvarna igen för att fästa dem på flaket och täck hålen.
10. Skjut fram stöttan så att det går att ta bort den från fästet på ramen. Spara stöttans delar för framtida bruk.

Obs: Om den elektriska lådhissen någonsin tas bort kan du sätta tillbaka stöttan och spärrstången med hjälp av de befintliga fästelementen och stöttans fäste.

-
2. Anslut omkopplaren till kablagekontakten i instrumentbrädan. För in omkopplaren i hålet i instrumentbrädan (Figur 5).
 3. Montera en ny termosäkring på 15 A på den tomma platsen i säkringsblocket.
 4. Anslut manövreringsorganets kablar till fordonets kablagekontakt som sitter nära elskyddet, baktill till höger på insidan av fordonsramen.
 5. Sätt i batteriet och anslut kablarna.
 6. Tryck omkopplaren uppåt för att förlänga manövreringsstången tills den passar in i monteringshålen i det övre lyftfästet.
 7. Lokalisera de två håluppsättningarna i det övre lyftfästet (Figur 6). Välj håluppsättning i fästet för bensin- och dieselfordon.



Figur 6

1. Hål för bensin- och dieseldrivna fordon
2. Hål för elektriska fordon

-
8. Fäst stången på fästet med sprintbulten (3 1/2 tum) och hårnålssprinten.

Körning

Viktigt: När det hörs ett spärrljud har lådhissen helt lyfts upp eller dragits in. Tryck inte mer på omkopplaren.

Lyfta flaket

⚠ VARNING

Om fordonet körs med lastlådan i upphöjt läge, kan fordonet lättare tippa eller välta. Lådans konstruktion kan skadas om lådan är upphöjd under en längre period medan fordonet används.

- Kör bara fordonet när lastlådan är nersänkt.
 - Sänk ner lastlådan då du har tömt en last.
1. Vrid tändningsnyckeln till det påslagna läget.
 2. Tryck högst upp på omkopplaren för att lyfta lådan.

Sänka flaket

⚠ VAR FÖRSIKTIG

Lådans vikt kan vara tung. Händer eller andra kroppsdelar kan krossas.

Håll händer och andra kroppsdelar borta när du sänker lådan.

Tryck längst ned på omkopplaren för att sänka lådan.

Viktigt: När det hörs ett spärrljud har lådhissen helt lyfts upp eller dragits in. Tryck inte mer på omkopplaren.

Obs: Manövreringsorganet kan eventuellt göra att flaket deformeras en aning efter att det har sänkts helt och innan manövreringskopplingen kopplas in. Släpp omkopplaren när du hör ett spärrljud.

Serva luftrenaren på Workman MDX-D

Så här tar du bort luftrenarens filterelement från luftrenaren:

- Ta bort hårnålssprinten och sprintbulten som fäster manövreringsstången på det övre transportfästet.
- Fäll upp lådan helt.
- Roter manövreringsstången framåt.
- Ta ut luftrenaren och serva den vid behov.
- Montera luftrenaren.

⚠ VARNING

Lådans vikt kan vara tung. Händer eller andra kroppsdelar kan krossas.

Håll händer och andra kroppsdelar borta när du sänker lådan.

Anteckningar:

Anteckningar:



Count on it.