



Zündschlosswiderstand

Zugmaschine der Serie Greensmaster® 3300, 3320, 3400 und 3420

Modellnr. 121-6668

Form No. 3372-532 Rev A

Installationsanweisungen

Installation

Dieses Kit eignet sich für die folgenden Geräte:

- Modellnr. 04510: Seriennummer 3110000001 bis 3110000306
- Modellnr. 04520: Seriennummer 3110000001 bis 311000234
- Modellnr. 04530: Seriennummer 3110000001 bis 311000134
- Modellnr. 04540: Seriennummer 3110000001 bis 311000129

1. Stellen Sie die Maschine auf eine ebene Fläche. Aktivieren Sie die Feststellbremse, stellen den Motor ab und ziehen den Zündschlüssel ab.
2. Entfernen Sie die Armaturenbrettabdeckung und legen sie zur Seite.
3. Entfernen Sie den alten Zündschlossanschluss vom Zündungsschalter und stecken ihn in den großen Anschluss am Kit (Bild 1).

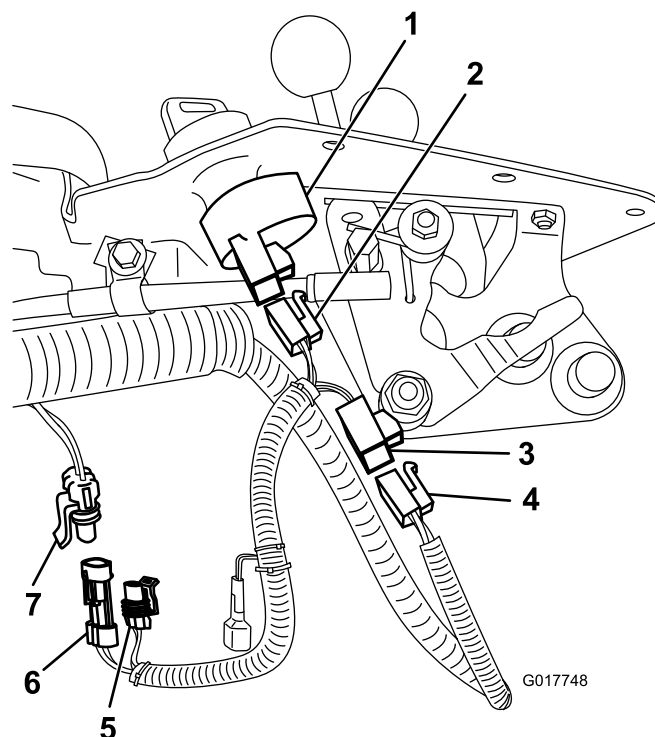


Bild 1

- | | |
|-------------------------------|-------------------------------|
| 1. Zündschloss | 5. Scheinwerferanschluss |
| 2. Neuer Zündschlossanschluss | 6. Großer 2-poliger Anschluss |
| 3. Großer Anschluss | 7. Kabelbaumanschluss |
| 4. Alter Zündschlossanschluss | |

4. Stecken Sie den neuen Zündschlossanschluss in den Zündungsschalter (Bild 1).
5. Stecken Sie den großen 2-poligen Anschluss in den Anschluss am Kabelbaum (Bild 1).

Hinweis: Wenn das Gerät mit Scheinwerfer ausgestattet ist, stecken Sie den verbleibenden Anschluss in das Scheinwerferkit.

6. Setzen Sie die Armaturenbrettabdeckung auf.

