



Form No. 3372-533 Rev A

# Kit de resistencia del interruptor de encendido

## Unidad de tracción Greensmaster® Serie 3300/3320/3400/3420

Nº de modelo 121-6668

### Instrucciones de instalación

## Instalación

Este kit es para las unidades siguientes:

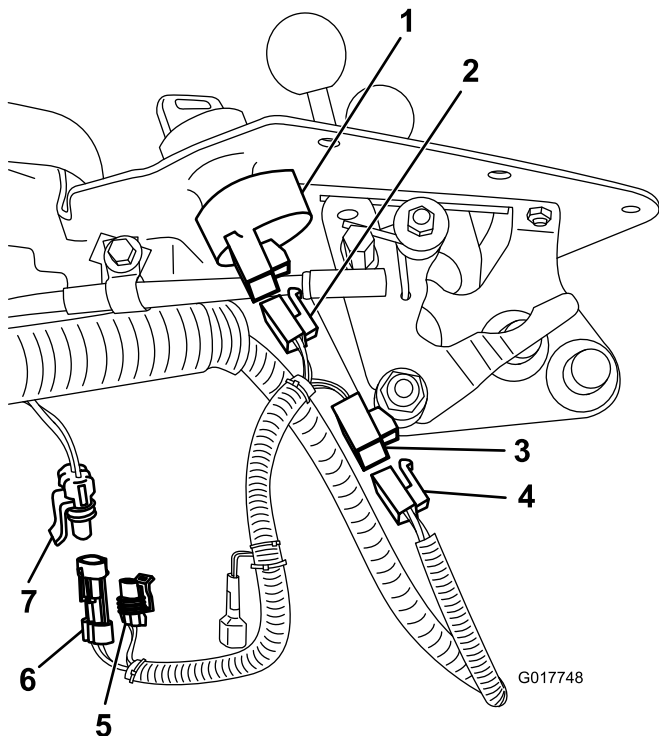
- Modelo 04510— Nº de Serie 3110000001 a 311000306
- Modelo 04520— Nº de Serie 3110000001 a 311000234
- Modelo 04530— Nº de Serie 3110000001 a 311000134
- Modelo 04540— Nº de Serie 3110000001 a 311000129

1. Coloque la máquina en una superficie nivelada. Ponga el freno de estacionamiento, gire la llave de contacto a Desconectado y retire la llave.
2. Retire la tapa de la consola y apártela.
3. Desenchufe el conector antiguo del interruptor de encendido y enchúfelo en el conector grande del kit (Figura 1).

4. Enchufe el conector nuevo del interruptor de encendido en el interruptor de encendido (Figura 1).
5. Enchufe el conector grande de 2 clavijas en el conector del arnés de cables (Figura 1).

**Nota:** Si la unidad está equipada con un kit de luces, enchufe el conector restante en el kit de luces.

6. Instale la tapa de la consola.



**Figura 1**

- |  |                                  |
|--|----------------------------------|
| 1. Interruptor de encendido                      | 5. Conector del kit de luces     |
| 2. Conector nuevo del interruptor de encendido   | 6. Conector grande de 2 clavijas |
| 3. Conector grande                               | 7. Conector del arnés de cables  |
| 4. Conector antiguo del interruptor de encendido |                                  |

