



Kit résistance de commutateur d'allumage

Groupe de déplacement Greensmaster® séries
3300/3320/3400/3420

N° de modèle 121-6668

Form No. 3372-535 Rev A

Instructions de montage

Montage

Ce kit est destiné aux machines suivantes :

- Modèle n° 04510 — Numéros de série 3110000001 à 311000306
 - Modèle n° 04520 — Numéros de série 3110000001 à 311000234
 - Modèle n° 04530 — Numéros de série 3110000001 à 311000134
 - Modèle n° 04540 — Numéros de série 3110000001 à 311000129
1. Placez la machine sur une surface plane et horizontale. Serrez le frein de stationnement, coupez le contact et enlevez la clé du commutateur d'allumage.
 2. Déposez le couvercle de console et mettez-le de côté.
 3. Débranchez l'ancien connecteur du commutateur d'allumage et branchez-le au grand connecteur du kit (Figure 1).

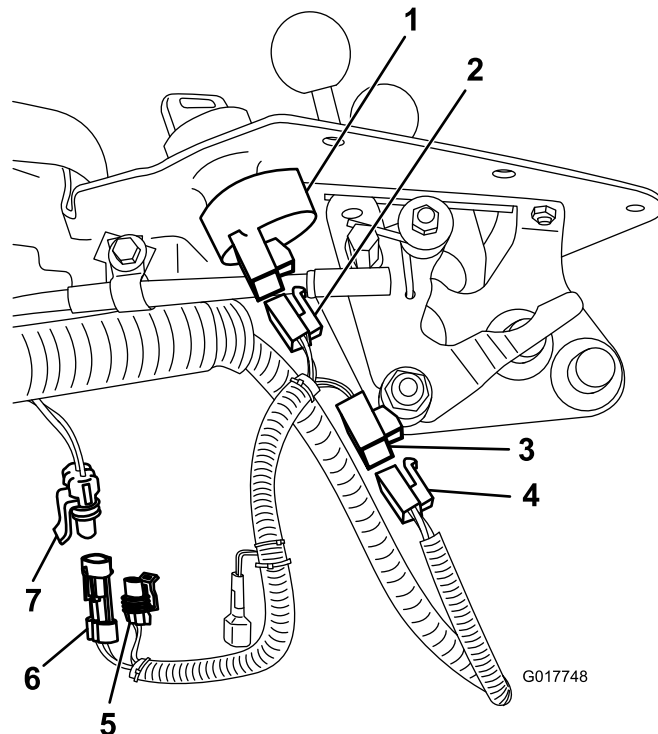


Figure 1

- | | |
|---|--------------------------------------|
| 1. Commutateur d'allumage | 5. Connecteur de kit d'éclairage |
| 2. Nouveau connecteur de commutateur d'allumage | 6. Grand connecteur à 2 broches |
| 3. Grand connecteur | 7. Connecteur du faisceau de câblage |
| 4. Ancien connecteur de commutateur d'allumage | |

4. Branchez le nouveau connecteur au commutateur d'allumage (Figure 1).
5. Branchez le grand connecteur à 2 broches dans le connecteur du faisceau de câblage (Figure 1).

Remarque: Si la machine est équipée d'un kit d'éclairage, y branchez le connecteur restant.

6. Reposez le couvercle de console.

