



Kit resistenza interruttore di accensione

Trattorini Greensmaster® Serie 3300/3320/3400/3420

N° del modello 121-6668

Form No. 3372-536 Rev A

Istruzioni di installazione

Installazione

Questo kit è per le seguenti unità:

- Modello n. 04510 – N. di serie da 3110000001 a 311000306
 - Modello n. 04520 – N. di serie da 3110000001 a 311000234
 - Modello n. 04530 – N. di serie da 3110000001 a 311000134
 - Modello n. 04540 – N. di serie da 3110000001 a 311000129
1. Parcheggiate la macchina su terreno pianeggiante. Inserite il freno di stazionamento, spegnete il motore e togliete la chiave di accensione.
 2. Togliete il coperchio della console e riponetelo.
 3. Togliete il vecchio connettore dell'interruttore di accensione dall'interruttore di accensione e inseritelo nel connettore grande presente nel kit (Figura 1).

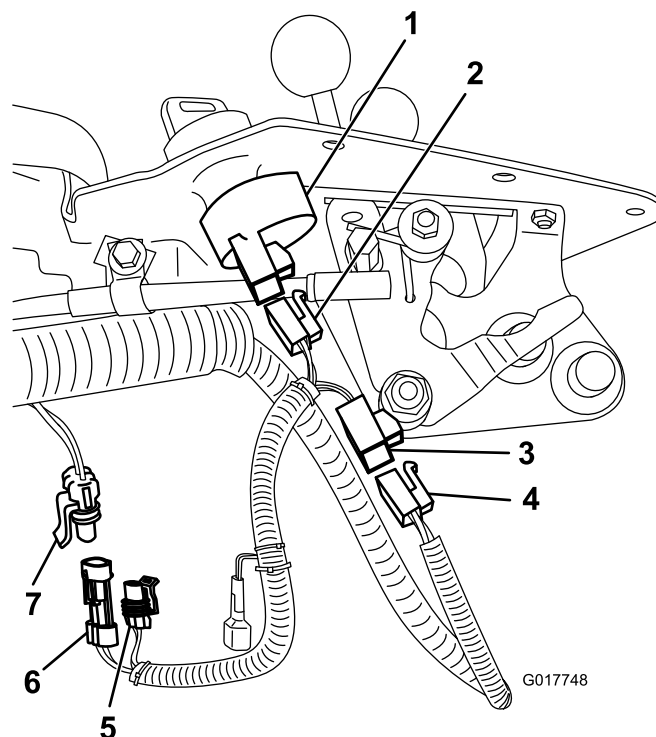


Figura 1

- | | |
|---|---------------------------------------|
| 1. Interruttore di accensione | 5. Connettore del kit luci |
| 2. Nuovo connettore dell'interruttore di accensione | 6. Connettore grande a 2 poli |
| 3. Connettore grande | 7. Connettore del cablaggio elettrico |
| 4. Vecchio connettore dell'interruttore di accensione | |

4. Inserite il nuovo connettore dell'interruttore di accensione nell'interruttore di accensione (Figura 1).
5. Inserite il connettore grande a 2 poli nel connettore sul cablaggio elettrico (Figura 1).

Nota: Se l'unità è dotata di un kit luci, inserite il connettore rimanente nel kit luci.

6. Montate il coperchio della console.

