



# Kit de resistência da ignição

Unidade de tracção Greensmaster® da série 3300/3320/3400/3420

Modelo nº 121-6668

Form No. 3372-540 Rev A

## Instruções de instalação

# Instalação

Este kit destina-se às unidades seguintes:

- Modelo N.º 04510– N.º de série 3110000001 a 311000306
- Modelo N.º 04520– N.º de série 3110000001 a 311000234
- Modelo N.º 04530– N.º de série 3110000001 a 311000134
- Modelo N.º 04540– N.º de série 3110000001 a 311000129

1. Coloque a máquina numa superfície plana. Engate o travão de estacionamento, desligue o motor e retire a chave da ignição.
2. Remova a cobertura da consola e coloque-a de lado.
3. Retire o conector antigo da ignição da ignição e ligue-o no conector grande no kit (Figura 1).

5. Ligue o conector grande de 2 pinos no conector da cablagem (Figura 1).

**Nota:** Se a unidade estiver equipada com um kit de luzes, desligue o conector restante ao kit de luzes.

6. Coloque a tampa da consola.

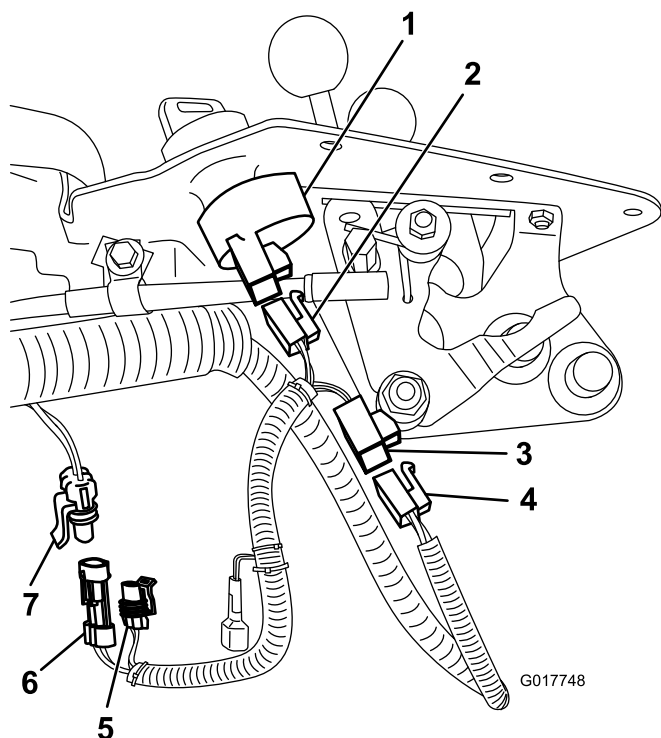


Figura 1

- |                               |                               |
|-------------------------------|-------------------------------|
| 1. Ignição                    | 5. Conector do kit de luzes   |
| 2. Novo conector da ignição   | 6. Conector grande de 2 pinos |
| 3. Conector grande            | 7. Conector de cablagem       |
| 4. Antigo conector da ignição |                               |

4. Ligue o novo conector da ignição na ignição (Figura 1).

