



Kit dévidoir

Système de pulvérisation Workman® 200

N° de modèle 41097—N° de série 312000001 et suivants

Instructions de montage

Introduction

Lisez attentivement ce manuel pour apprendre comment utiliser et entretenir correctement votre produit. Les informations données sont importantes pour éviter des accidents et des dégâts matériels. Toro conçoit et fabrique des produits sûrs, mais c'est à vous que revient la responsabilité de les utiliser correctement, en respectant les consignes de sécurité.

Vous pouvez contacter Toro directement à www.Toro.com pour tout renseignement concernant un produit ou un accessoire, pour obtenir l'adresse d'un concessionnaire ou pour enregistrer votre produit.

Lorsque vous contactez un distributeur ou un réparateur Toro agréé pour l'entretien de votre machine, pour vous procurer des pièces Toro d'origine ou pour obtenir des renseignements complémentaires, vous devez lui fournir les numéros de modèle et de série du produit. Figure 1 indique l'emplacement des numéros de modèle et de série du produit.

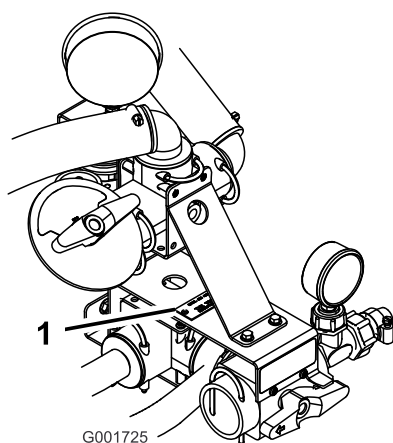


Figure 1

1. Plaque des numéros de modèle et de série

N° de modèle _____

N° de série _____

Remarque: Les côtés gauche et droit de la machine sont déterminés d'après la position de conduite.

Important: L'installation de ce kit nécessite l'utilisation de ruban Téflon. Le ruban est enroulé sur les filetages des raccords avant le montage. Le ruban doit être collé sur les filetages en partant du bas et en remontant progressivement jusqu'en haut du raccord pour assurer une parfaite étanchéité.

Important: Un lubrifiant qui n'est pas à base de pétrole, comme de l'huile végétale, est nécessaire pour l'installation de ce kit.



Sécurité

Cette machine peut occasionner des accidents si elle n'est pas utilisée ou entretenue correctement. Pour réduire les risques d'accidents et de blessures, respectez les consignes de sécurité qui suivent. Tenez toujours compte des mises en garde signalées par le symbole de sécurité et la mention **Prudence, Attention ou Danger**. Ne pas les respecter, c'est risquer de vous blesser, parfois mortellement.

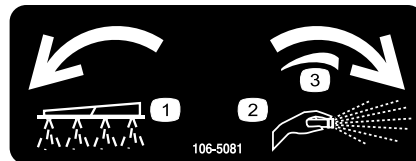
Lisez également les consignes de sécurité et les instructions d'utilisation dans le *Manuel de l'utilisateur* du véhicule.

- Ne dirigez jamais le pistolet pulvérisateur vers des personnes ou des animaux. Les liquides sous haute pression peuvent traverser la peau et causer des blessures graves susceptibles d'aboutir à une amputation ou la mort. Les liquides chauds et les produits chimiques peuvent causer des brûlures et des blessures. Si du liquide est pulvérisé sur une quelconque partie du corps, consultez immédiatement un médecin connaissant bien les blessures dues à l'injection de liquides.
- Ne placez jamais vos mains ni aucune autre partie du corps devant la buse de pulvérisation.
- N'abandonnez jamais le matériel quand il est sous pression.
- N'utilisez pas le pulvérisateur si le flexible, le verrou de la gâchette, la buse ou tout autre élément est absent ou endommagé.
- N'utilisez pas le pulvérisateur si les flexibles, les raccords ou tout autre élément présentent des fuites.
- Ne pulvérisez pas à proximité de lignes sous tension.
- Ne conduisez pas en même temps que vous utilisez un pulvérisateur manuel.
- Portez des gants en caoutchouc, des lunettes de sécurité et une combinaison de protection quand vous pulvérisez des produits chimiques avec le pulvérisateur manuel.

Autocollants de sécurité et d'instruction



Des autocollants de sécurité et des instructions bien visibles sont placés près de tous les endroits potentiellement dangereux. Remplacez tout autocollant endommagé ou manquant.



106-5081

1. Pulvérisation par rampe
2. Pulvérisation manuelle
3. Réglage continu du régime



107-8757

1. Enroulement du flexible – poussez pour engager.

Montage

Pièces détachées

Reportez-vous au tableau ci-dessous pour vérifier si toutes les pièces ont été expédiées.

Procédure	Description	Qté	Utilisation
1	Aucune pièce requise	–	Préparez la machine.
2	Boîtier électrique Support gauche de dévidoir Support droit de dévidoir Boulon à embase (1/2 x 1-1/4") Écrou à embase (1/2") Tubes de fixation de dévidoir Boulon (5/16 x 3-1/2") Rondelle Écrou à embase (5/16") Boulon (5/16 x 1") Dévidoir Boulon (5/16 x 1-1/2") Attache en plastique	1 1 1 4 4 2 4 8 9 1 1 4 8	Assemblez le bâti.
3	Distributeur de commande Étrier de fixation Support de distributeur de commande Boulons à embase (1/4 x 3/4") Écrou à embase (1/4") Vis Manomètre Écrou en plastique Raccord réducteur Raccord en T Joint torique en plastique Adaptateur Grand écrou en plastique Flexible	1 1 1 2 2 2 1 1 1 1 2 1 1 1	Montez le distributeur de commande.
4	Flexible long avec raccord Pistolet pulvérisateur Petit collier	1 1 1	Branchez le flexible de pulvérisation.

1

Préparation de la machine

Aucune pièce requise

Procédure

1. Vérifiez que la machine ne contient aucun liquide. Si la machine a été utilisée avec des produits chimiques,

rincez soigneusement le système à l'eau propre, (voir les instructions du *Manuel de l'utilisateur* du véhicule).

2. Débranchez la borne négative de la batterie.

2

Assemblage du bâti

Pièces nécessaires pour cette opération:

1	Boîtier électrique
1	Support gauche de dévidoir
1	Support droit de dévidoir
4	Boulon à embase (1/2 x 1-1/4")
4	Écrou à embase (1/2")
2	Tubes de fixation de dévidoir
4	Boulon (5/16 x 3-1/2")
8	Rondelle
9	Écrou à embase (5/16")
1	Boulon (5/16 x 1")
1	Dévidoir
4	Boulon (5/16 x 1-1/2")
8	Attache en plastique

Procédure

1. Retirez et mettez au rebut le boulon et l'écrou de fixation du support de rouleau inférieur interne sur le dévidoir (s'il est présent). Fixez ensuite le boîtier électrique dans ce trou (Figure 2) au moyen d'un boulon à embase (5/16 x 1") et d'un écrou à embase (5/16").

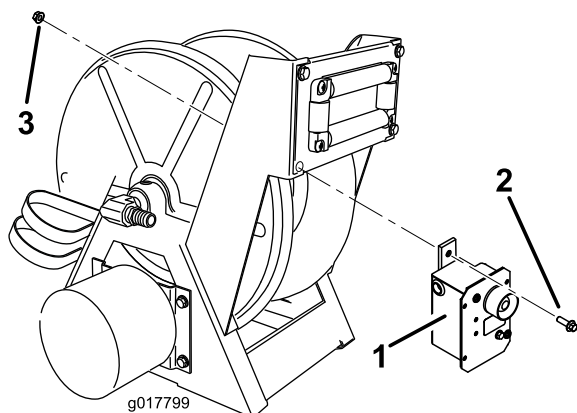


Figure 2

1. Boîtier électrique
2. Boulons à embase (5/16 x 1")
3. Écrou à embase (5/16")

2. À l'arrière de la machine, montez les supports gauche et droit du dévidoir sur le cadre de la rampe, comme montré à la Figure 3. Fixez les supports au cadre de

la rampe avec 4 boulons à embase (1/2 x 1-1/4") et 4 écrous à embase (1/2").

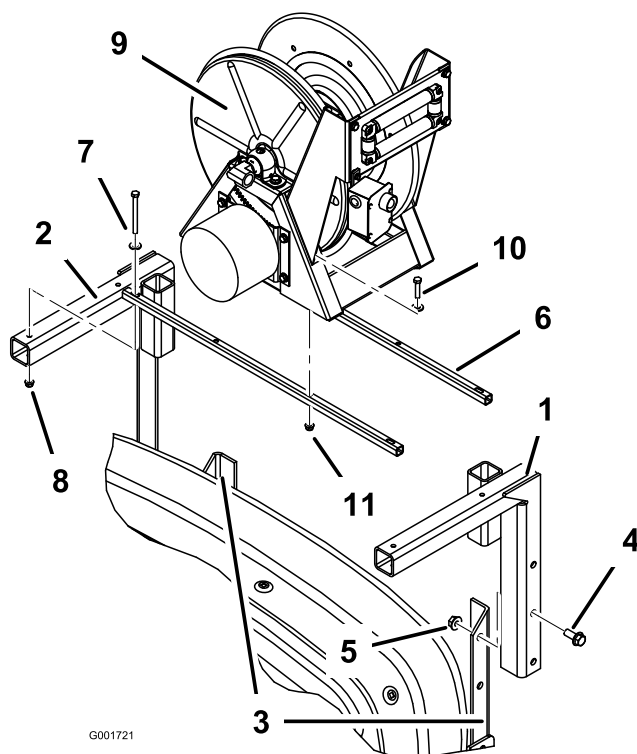


Figure 3

1. Support gauche de dévidoir
2. Support droit de dévidoir
3. Cadre de rampe
4. Boulon à embase (1/2 x 1-1/4")
5. Écrou à embase (1/2")
6. Tube de montage du dévidoir
7. Boulon (5/16 x 3-1/2") et rondelle
8. Écrou à embase (5/16")
9. Dévidoir
10. Boulon (5/16 x 1-1/2") et rondelle
11. Écrou à embase (5/16")

3. Fixez les 2 tubes de montage du dévidoir aux supports du dévidoir (Figure 3) avec 4 boulons (5/16 x 3-1/2"), 4 rondelles plates (dia. ext. 11/16") et 4 écrous à embase (5/16").

Remarque: Ne serrez pas complètement les fixations pour permettre un ajustement ultérieur.

4. Fixez le dévidoir aux tubes de montage (Figure 3) avec 4 boulons à embase (5/16 x 1-1/2"), 4 rondelles plates (7/8" dia. ext.) et 4 écrous à embase (5/16"). Ne serrez pas complètement les fixations pour permettre un ajustement ultérieur.

Remarque: Ne serrez pas complètement les fixations pour permettre un ajustement ultérieur.

5. Mettez le dévidoir de niveau et serrez les fixations dans l'ordre inverse de leur pose.
6. Acheminez le faisceau de câblage du boîtier électrique sous la cuve de l'arrière de la machine dans le compartiment moteur.

7. Retirez les boulons de fixation et élevez le pulvérisateur. Pour plus de renseignements, lisez le *Manuel de l'utilisateur*.
8. Localisez le solénoïde de démarreur sur le côté gauche du moteur. Connectez le câble rouge du faisceau d'alimentation à l'avant du solénoïde (Figure 4).

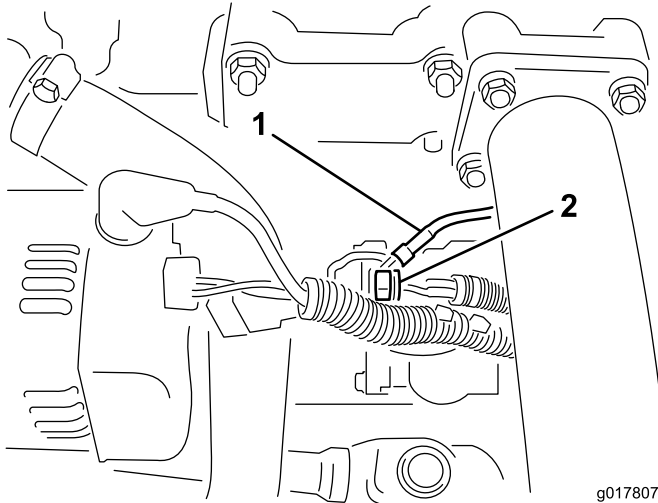


Figure 4

1. Câble d'alimentation rouge 2. Solénoïde du boîtier électrique

9. Reliez le câble noir du faisceau à la masse sur le moteur à l'aide d'un boulon de bobine ou d'un autre dispositif de masse adéquat (Figure 5).

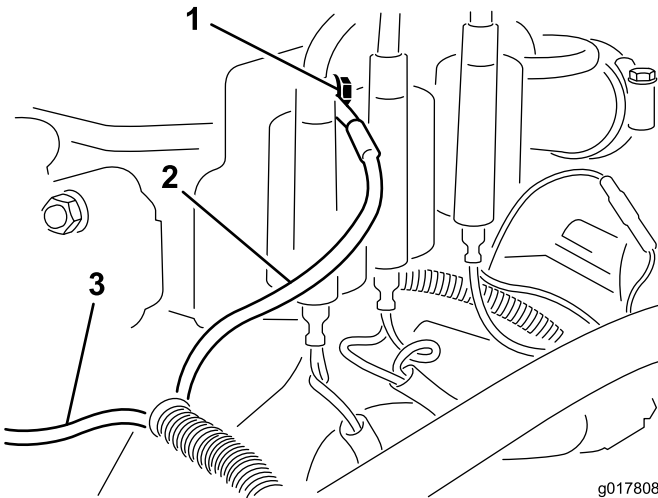


Figure 5

1. Boulon de bobine 2. Fil noir 3. Câble rouge à solénoïde

10. Éliminez le mou du câble au besoin et fixez le faisceau aux câbles existants avec les attaches en plastique fournies dans le kit en suivant le chemin du faisceau vers l'avant jusqu'au compartiment moteur.

Important: Fixez le faisceau à une distance suffisante des pièces chaudes ou mobiles qui pourraient l'endommager.

3

Montage du distributeur de commande

Pièces nécessaires pour cette opération:

1	Distributeur de commande
1	Étrier de fixation
1	Support de distributeur de commande
2	Boulons à embase (1/4 x 3/4")
2	Écrou à embase (1/4")
2	Vis
1	Manomètre
1	Écrou en plastique
1	Raccord réducteur
1	Raccord en T
2	Joint torique en plastique
1	Adaptateur
1	Grand écrou en plastique
1	Flexible

Procédure

1. Placez le distributeur sur le côté droit de la cuve et retirez l'étrier de fixation pour séparer le flexible d'alimentation de la rampe du raccord en T d'alimentation (Figure 6).

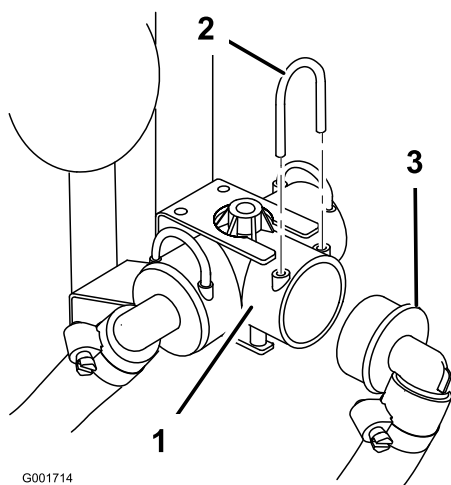


Figure 6

1. Raccord en T d'alimentation
 2. Étrier de fixation
 3. Flexible d'alimentation de rampe
-
2. Retirez les 2 boulons et les 2 écrous qui fixent le raccord en T d'alimentation et son support au véhicule (Figure 7). Conservez les fixations pour la repose.

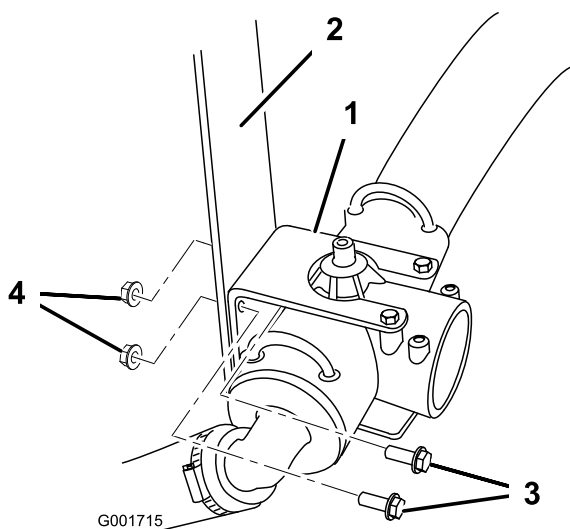


Figure 7

1. Support de raccord en T
 2. Sangle de cuve
 3. Boulon
 4. Écrou
-
3. Posez le nouveau distributeur de commande dans l'orifice libre sur le raccord en T d'alimentation et fixez-le avec un nouvel étrier de fixation (Figure 8).

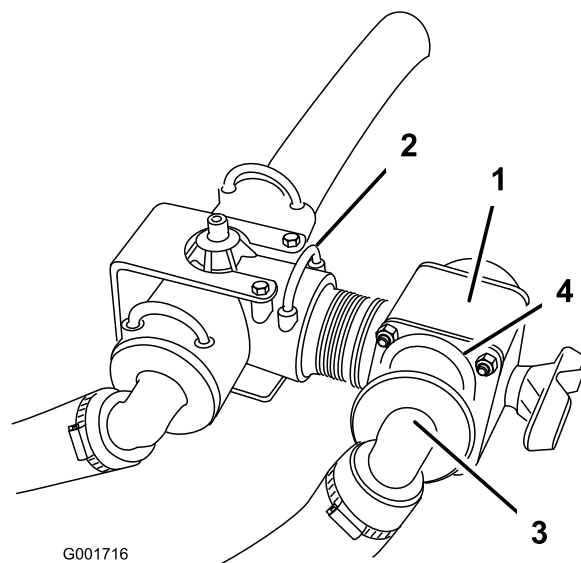


Figure 8

1. Distributeur de commande
 2. Étrier de fixation neuf
 3. Flexible d'alimentation de rampe
 4. Étrier de fixation existant
-

4. Raccordez le flexible d'alimentation de rampe à l'orifice ouvert sur le distributeur de commande et fixez-le avec la fixation retirée précédemment (Figure 8).
5. Fixez le support du distributeur de commande entre le support du raccord en T d'alimentation et le cadre de montage (Figure 9) au moyen des fixations retirées précédemment.

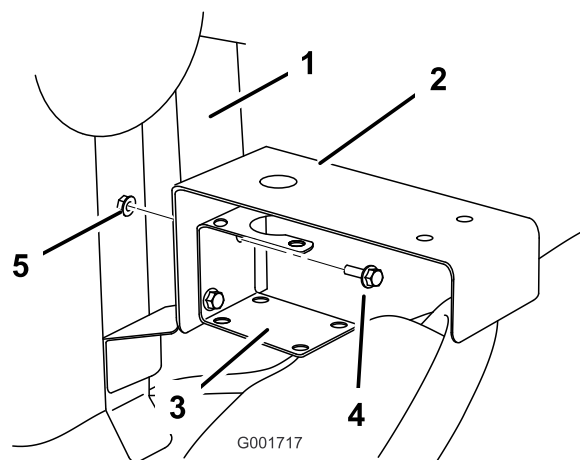


Figure 9

Les ensembles valves ne sont pas représentés pour plus de clarté.

1. Sangle de cuve
 2. Support de distributeur de commande
 3. Support de raccord en T
 4. Boulon
 5. Écrou
-

6. Tournez la poignée du distributeur de commande de sorte que la flèche soit dirigée vers l'arrière.

7. Posez le support par dessus le support du distributeur de commande. Utilisez les 2 vis existantes qui fixent le raccord en T supérieur pour fixer la partie supérieure du support (Figure 10). Fixez la partie inférieure du support avec 2 boulons à embase (1/4 x 3/4") et écrous à embase (1/4").

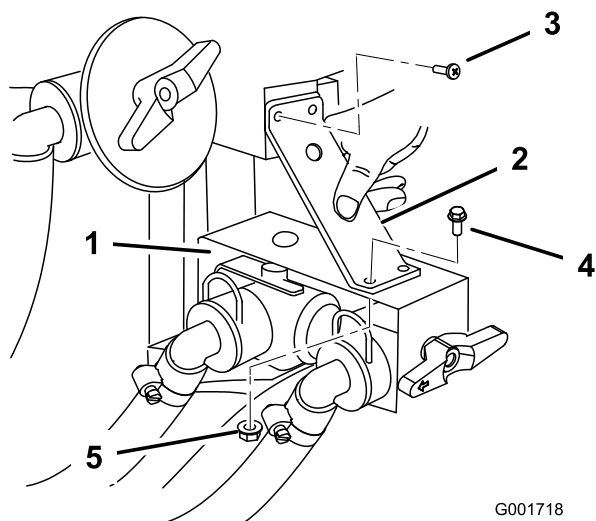


Figure 10

- | | |
|--|---------------------------------|
| 1. Support de distributeur de commande | 4. Boulon à embase (1/4 x 3/4") |
| 2. Support | 5. Écrou à embase (1/4") |
| 3. Vis existante | |

8. Fixez le nouveau distributeur de commande au support avec 2 vis (Figure 11).

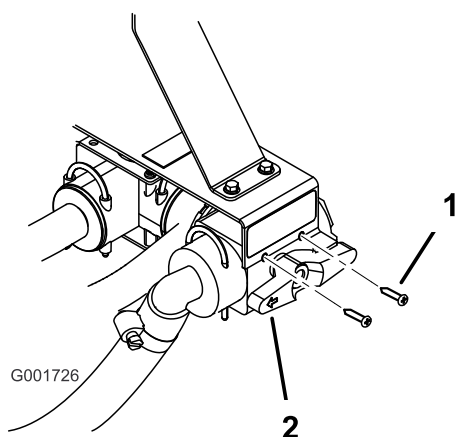


Figure 11

- | | |
|--------|---|
| 1. Vis | 2. Poignée de distributeur de commande avec flèche dirigée vers l'arrière |
|--------|---|

9. Graissez légèrement tous les joints toriques du kit avec du lubrifiant qui n'est pas à base de pétrole, comme de l'huile végétale.
10. Entourez le filetage du manomètre de ruban Téflon. Posez le petit écrou en plastique et le réducteur sur le

manomètre. À l'aide d'une clé hexagonale, vissez le réducteur sur le manomètre (Figure 12).

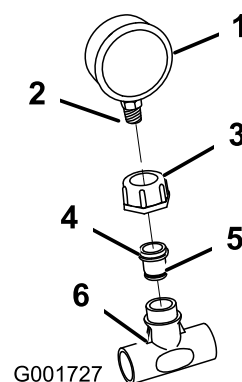


Figure 12

- | | |
|-----------------------|---------------------------|
| 1. Manomètre | 4. Raccord réducteur |
| 2. Filetage enveloppé | 5. Joint torique lubrifié |
| 3. Écrou en plastique | 6. Raccord en T |

11. Montez le manomètre sur le raccord en T en plastique (Figure 12).
12. Placez le grand écrou en plastique sur l'ensemble manomètre et raccord en T. Posez un joint torique en plastique et un adaptateur sur l'ensemble comme illustré à la Figure 13.

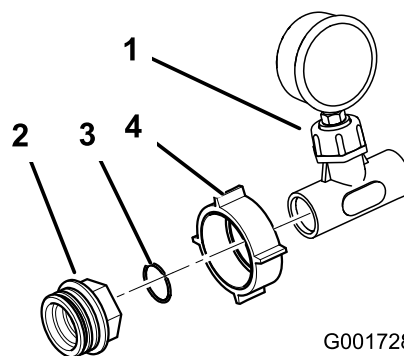


Figure 13

- | | |
|---------------------------------------|-------------------------------|
| 1. Ensemble manomètre et raccord en T | 3. Joint torique en plastique |
| 2. Adaptateur | 4. Grand écrou en plastique |

13. Graissez légèrement le joint torique de l'adaptateur avec du lubrifiant qui n'est pas à base de pétrole, comme de l'huile végétale (Figure 14).
14. Posez le manomètre sur l'ouverture du distributeur de commande monté précédemment (Figure 14).

Serrez l'écrou en plastique pour fixer l'ensemble sur le distributeur.

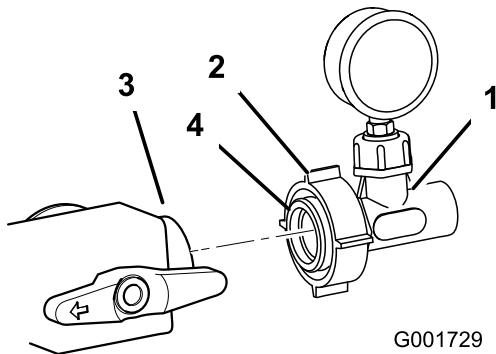


Figure 14

- | | |
|-----------------------------|--|
| 1. Ensemble manomètre | 3. Ouverture de distributeur de commande |
| 2. Grand écrou en plastique | 4. Joint torique lubrifié |

15. Posez un joint torique en plastique entre l'ensemble manomètre et le flexible raccordé au dévidoir. Raccordez le flexible à l'ensemble manomètre (Figure 15). Serrez l'écrou en plastique sur le flexible pour le fixer à l'ensemble manomètre.

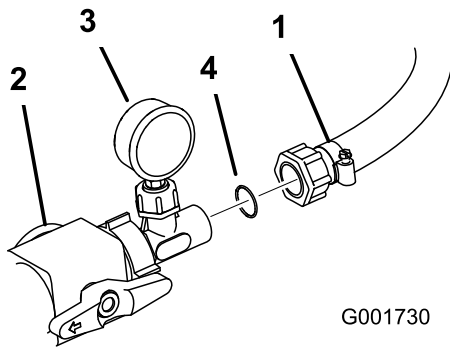


Figure 15

- | | |
|-----------------------------|-------------------------------|
| 1. Flexible à dévidoir | 3. Ensemble manomètre |
| 2. Distributeur de commande | 4. Joint torique en plastique |

16. Acheminez le flexible du manomètre au dévidoir.
17. Glissez un collier au bout du flexible et branchez l'extrémité du flexible à l'embout cannelé à angle droit du dévidoir (Figure 16).

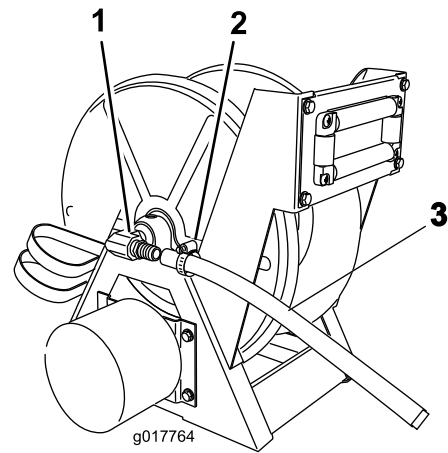


Figure 16

- | | |
|---------------------------------|--------------------------------|
| 1. Embout cannelé à angle droit | 3. Flexible relié au manomètre |
| 2. Collier | |

18. Glissez le collier sur les cannelures et serrez-le pour fixer le flexible en place.

4

Branchement du flexible de pulvérisation

Pièces nécessaires pour cette opération:

1	Flexible long avec raccord
1	Pistolet pulvérisateur
1	Petit collier

Procédure

1. Enroulez du ruban Téfalon autour du filetage du raccord du long flexible et montez le raccord sans le tube de raccordement sur le dévidoir (Figure 17).

Important: Veillez à bien faire passer le flexible par l'ouverture de guidage avant de fixer le pistolet pulvérisateur au flexible.

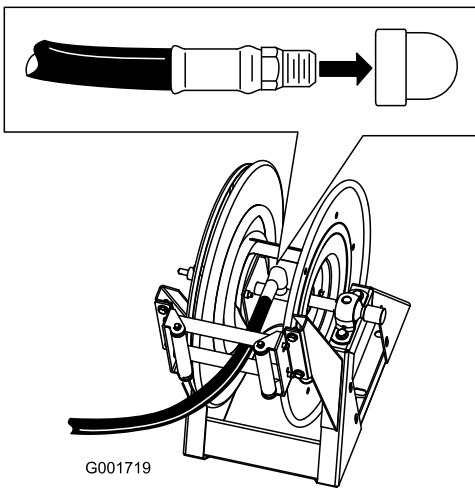


Figure 17

2. Connectez l'extrémité libre du long flexible au raccord du pistolet pulvérisateur (Figure 18).

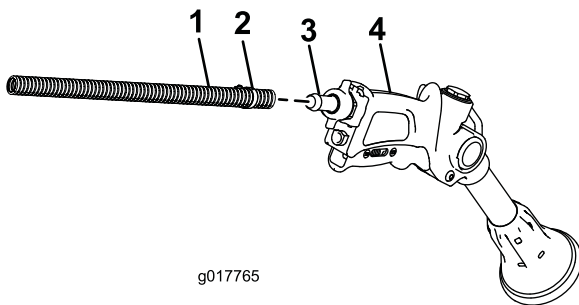


Figure 18

- | | |
|-------------|---------------------------|
| 1. Flexible | 3. Embout cannelé |
| 2. Collier | 4. Pistolet pulvérisateur |

3. Fixez l'extrémité du flexible au moyen d'un petit collier à vis sans fin.
4. Connectez le câble négatif de la batterie à la batterie.
5. Appuyez sur le bouton d'enroulement du flexible et guidez le flexible soigneusement sur le dévidoir, en le déplaçant d'un côté à l'autre pour le répartir uniformément.

⚠ PRUDENCE

Les mains, les vêtements amples, les cheveux longs et les bijoux pendants peuvent se prendre dans le flexible et le dévidoir pendant l'enroulement et causer des blessures.

- N'approchez pas les mains du dévidoir et du flexible pendant que vous l'enroulez.
- Ne portez pas de vêtements amples ni de bijoux pendants, et attachez les cheveux longs.

Utilisation

⚠ ATTENTION

Les liquides sous pression peuvent traverser la peau et causer des blessures graves.

- N'approchez pas les mains ou d'autres parties du corps des gicleurs d'où sort du liquide sous haute pression.
- Ne dirigez jamais le pistolet pulvérisateur vers des personnes ou des animaux.
- Vérifiez l'état de tous les flexibles et conduits de liquide, ainsi que le serrage de tous les raccords et branchements avant de mettre le circuit sous pression.
- Utilisez un morceau de papier ou de carton pour détecter les fuites.
- Dépressurisez soigneusement le système avant de travailler dessus.
- Consultez immédiatement un médecin si du liquide est injecté sous la peau.
- Les liquides chauds et les produits chimiques peuvent causer des brûlures et des blessures.

Passage du mode pulvérisation par rampe au mode pulvérisation manuelle

1. Arrêtez la machine et serrez le frein de stationnement.

⚠ ATTENTION

Si vous conduisez tout en utilisant le pulvérisateur manuel, vous risquez de perdre le contrôle de la machine et vous blesser gravement ou mortellement. N'utilisez pas le pulvérisateur manuel pendant la conduite de la machine.

2. Vérifiez que le verrou de la gâchette du pistolet pulvérisateur est verrouillé.
3. Tournez la poignée rouge sur l'avant du distributeur de commande à la position de pulvérisation manuelle (Figure 19).

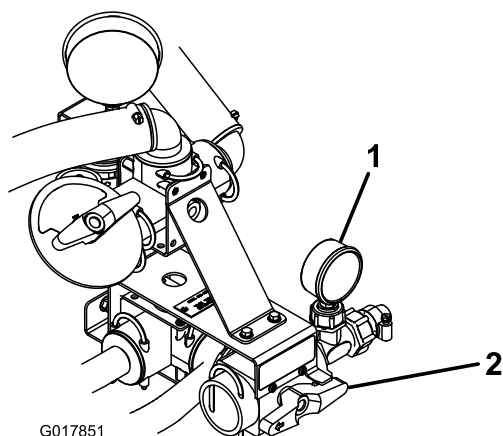


Figure 19

- | | |
|--------------|---|
| 1. Manomètre | 2. Bouton rouge de distributeur de commande |
|--------------|---|

4. Arrêtez les rampes.
5. À l'aide de la commande de débit, réglez le débit de pulvérisation au niveau maximum.
6. Mettez la pompe en marche.
7. Augmentez le régime moteur jusqu'à ce que le manomètre indique 150 psi et réglez-le à ce régime.

Important: Ne réglez pas la pression au-dessus de 150 psi avec le pulvérisateur à main.

Remarque: Utilisez le manomètre situé à droite du distributeur de commande tout en tournant la poignée rouge pour obtenir la quantité de pression voulue au niveau du pulvérisateur à main (Figure 19).

⚠ PRUDENCE

Les mains, les vêtements amples, les cheveux longs et les bijoux pendants peuvent se prendre dans le flexible et le dévidoir pendant l'enroulement et causer des blessures.

- N'approchez pas les mains du dévidoir et du flexible pendant que vous l'enroulez.
- Ne portez pas de vêtements amples ni de bijoux pendants, et attachez les cheveux longs.

2. Tournez la poignée rouge sur l'avant du distributeur de commande à la position de pulvérisation (Figure 19).
3. Pointez le pistolet pulvérisateur vers un endroit ne présentant aucun risque, débloquent le verrou de la gâchette et actionnez la gâchette jusqu'à ce qu'il ne reste plus de liquide dans le flexible. Bloquez ensuite la gâchette avec le verrou.
4. Remettez le pistolet pulvérisateur sur son support au dos du dévidoir.
5. Rétablissez le régime de ralenti du moteur et arrêtez la pompe.

Important: Veillez à rincer le pistolet pulvérisateur à l'eau propre et fraîche pendant les opérations de nettoyage quotidien (voir le *Manuel de l'utilisateur du pulvérisateur*).

Pulvérisation manuelle

1. Déroulez la longueur de flexible voulue.

Important: Ne tirez pas le flexible par le pistolet pulvérisateur. Tirez toujours le flexible en le saisissant directement. Le raccord du pistolet peut se briser si vous tirez sur le flexible avec le pistolet pulvérisateur.

2. Débloquez le verrou de la gâchette.
3. Pointez le pistolet pulvérisateur vers la zone à pulvériser et actionnez la gâchette.
4. Relâchez la gâchette et bloquez-la avec le verrou quand vous avez terminé.

Passage du mode pulvérisation manuelle au mode pulvérisation par rampe

1. Appuyez sur le bouton d'enroulement sur le dévidoir jusqu'à ce que le flexible soit enroulé, à part quelques centimètres.

Remarques:



Count on it.