



Kit pistola a spruzzo

Irroratrice per superfici erbose Multi-Pro® 1200/1250 e sistema di irrorazione Workman® 200

N° del modello 41133—N° di serie 313000001 e superiori

Istruzioni di installazione

Il kit pistola a spruzzo manuale è un accessorio per il veicolo per l'irrorazione, pensato per l'utilizzo in applicazioni professionali da parte di operatori professionisti del verde. Il suo scopo è quello di irrorare l'erba di parchi, campi da golf, campi sportivi e aree verdi commerciali ben tenuti.

Questo prodotto è conforme a tutte le relative europee pertinenti. Per informazioni dettagliate, vedere la Dichiarazione di Conformità (DICO) specifica del prodotto, fornita a parte.

Leggete attentamente il presente manuale al fine di utilizzare e mantenere correttamente il prodotto. Le informazioni qui riportate aiuteranno voi ed altri ad evitare infortuni e a non danneggiare il prodotto. Sebbene la Toro progetti, produca e distribuisca prodotti all'insegna della sicurezza, voi siete responsabili del corretto utilizzo del prodotto in condizioni di sicurezza.

Potete contattare direttamente Toro su www.Toro.com per avere informazioni su prodotti e accessori, ottenere assistenza nella ricerca di un rivenditore o registrare il vostro prodotto.

Per assistenza, ricambi originali Toro o ulteriori informazioni, rivolgetevi a un Distributore Toro autorizzato o ad un Centro Assistenza Toro, ed abbiate sempre a portata di mano il numero del modello ed il numero di serie del prodotto. Figura 1 illustra la posizione del numero del modello e del numero di serie sul prodotto.

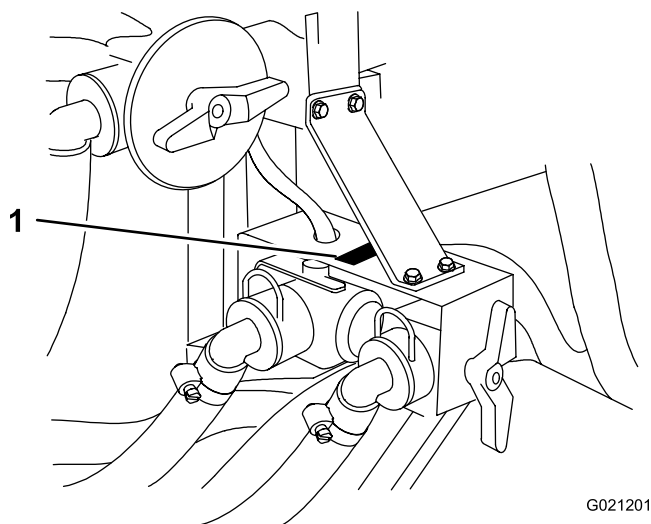


Figura 1

1. Targa del numero del modello e del numero di serie

N° del modello _____

N° di serie _____

Sicurezza

Questo manuale identifica pericoli potenziali e riporta messaggi di sicurezza evidenziati dal simbolo di avviso di sicurezza (Figura 2), che segnala un pericolo che può causare gravi infortuni o la morte se non osserverete le precauzioni raccomandate.



Figura 2

1. Simbolo di allarme

Per evidenziare le informazioni vengono utilizzate due parole. **Importante** indica informazioni di carattere meccanico di particolare importanza e **Nota** evidenzia informazioni generali di particolare rilevanza.

Leggete anche le istruzioni per la sicurezza e l'uso riportate sul *Manuale dell'operatore* del veicolo.

- Non dirigete lo sprayer manuale verso persone o animali. I fluidi pressurizzati possono penetrare la pelle e causare gravi infortuni, con conseguente amputazione o anche la morte. Anche i liquidi bollenti e le sostanze chimiche possono causare ustioni o ferite. Se una qualsiasi parte del corpo dovesse venire a contatto con lo spruzzo, consultate immediatamente un medico che abbia dimestichezza con infortuni causati dall'iniezione di fluidi.
- Non mettete le mani o altre parti del corpo davanti all'ugello dello sprayer.
- Non lasciate le apparecchiature sotto pressione quando non siete presenti.
- Non usate lo sprayer manuale qualora il flessibile, il fermo del grilletto, l'ugello o altre parti siano danneggiate o mancanti.
- Non usate lo sprayer manuale in caso di fuoriuscite nei flessibili, raccordi o altri componenti.
- Non spruzzate in prossimità di linee elettriche; il prodotto spruzzato potrebbe entrare in contatto con le linee



elettriche e causarvi una scossa elettrica potenzialmente fatale.

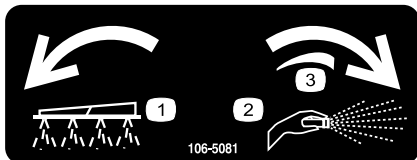
- Non guidate mentre spruzzate con lo sprayer manuale.

- Indossate guanti di gomma, occhiali di sicurezza ed una tuta di protezione integrale quando spruzzate sostanze chimiche con lo sprayer manuale.
- I lampi possono causare lesioni gravi o morte. Se vedete lampi o udite tuoni vicini all'area in cui vi trovate, non utilizzate la macchina; cercate un riparo.

Adesivi di sicurezza e informativi



Gli adesivi di sicurezza e di istruzione sono chiaramente visibili, e sono affissi accanto a zone particolarmente pericolose. Sostituite gli adesivi danneggiati o smarriti.



106-5081

- | | |
|----------------------|-----------------------------------|
| 1. Sprayer con barra | 3. Regolazione continua variabile |
| 2. Sprayer manuale | |
-

Installazione

Parti sciolte

Verificate che sia stata spedita tutta la componentistica, facendo riferimento alla seguente tabella.

Procedura	Descrizione	Qté	Uso
1	Non occorrono parti	–	Preparate la macchina.
2	Gancio superiore del flessibile Gancio inferiore del flessibile Pistola a spruzzo staffa Fascetta fermacavi a R Bullone a testa tonda (5/16 x 1 poll.) Bullone a testa tonda (5/16 x 3/4 poll.) Dado flangiato (8 mm)	1 1 1 2 2 2 2	Montaggio dei ganci del flessibile.
3	Valvola di regolazione Staffa della valvola di regolazione Vite Phillips Staffa di sostegno (per irroratrici Multi-Pro) Staffa di sostegno (per sistemi di irrorazione Workman) Bullone a testa flangiata (1/4 x 3/4 poll.) Dado flangiato (1/4 poll.) Gruppo raccordo a T Indicatore della pressione Raccordo dentellato (1/2 poll.) Fermo	1 1 2 1 1 4 4 1 1 1 1	Montate la valvola di regolazione.
4	Flessibile da giardino Fascetta stringitubo Pistola a spruzzo O-ring	1 1 1 1	Montate il flessibile di alimentazione.

Nota: Stabilite i lati sinistro e destro della macchina dalla normale postazione di guida.

Nota: Per il montaggio di questo kit viene utilizzato un nastro di tenuta della filettatura.



Nota: Collegare il cavo della batteria dopo avere completato il montaggio.

Preparazione della macchina.

Non occorrono parti

Procedura

1. Verificate che la macchina non contenga alcun fluido.
Se nella macchina sono stati utilizzati dei prodotti chimici, lavate accuratamente l'impianto con acqua pulita e scaricate l'acqua; consultate le istruzioni sul *Manuale dell'operatore* del veicolo.
2. Scollegate il cavo negativo dalla batteria.

2

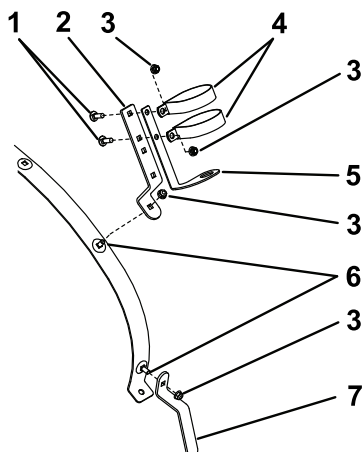
Montaggio dei ganci del flessibile

Parti necessarie per questa operazione:

1	Gancio superiore del flessibile
1	Gancio inferiore del flessibile
1	Pistola a spruzzo staffa
2	Fascetta fermacavi a R
2	Bullone a testa tonda (5/16 x 1 poll.)
2	Bullone a testa tonda (5/16 x 3/4 poll.)
2	Dado flangiato (8 mm)

Montaggio dei ganci del flessibile

1. Rimuovete gli elementi che fissano il lato destro della fascia frontale del serbatoio.
2. Montate il gancio inferiore del flessibile come illustrato in Figura 3, con un bullone a testa tonda (5/16 x 3/4 poll.) e un dado flangiato (5/16 poll.).



G021234

Figura 3

- | | |
|---|---|
| 1. Bulloni a testa tonda (5/16 x 1 poll.) | 5. Staffa della pistola a spruzzo |
| 2. Gancio superiore del flessibile | 6. Bulloni a testa tonda (5/16 x 3/4 poll.) |
| 3. Dado flangiato | 7. Gancio inferiore del flessibile |
| 4. Serratubi a R | |

3. Montate il gancio superiore del flessibile come illustrato in Figura 3, con un bullone a testa tonda (5/16 x 3/4 poll.) e un dado flangiato (5/16 poll.).

4. Unite la staffa della pistola a spruzzo al gancio superiore del flessibile come illustrato in Figura 3.
5. Fissate la fascia del serbatoio con gli elementi di fissaggio rimossi in precedenza.

3

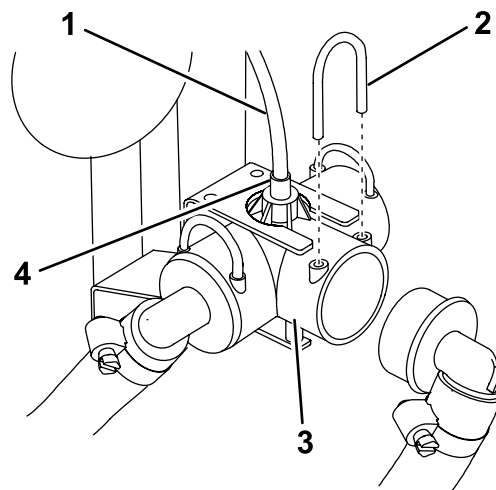
Montaggio della valvola di regolazione

Parti necessarie per questa operazione:

1	Valvola di regolazione
1	Staffa della valvola di regolazione
2	Vite Phillips
1	Staffa di sostegno (per irroratrici Multi-Pro)
1	Staffa di sostegno (per sistemi di irrorazione Workman)
4	Bullone a testa flangiata (1/4 x 3/4 poll.)
4	Dado flangiato (1/4 poll.)
1	Gruppo raccordo a T
1	Indicatore della pressione
1	Raccordo dentellato (1/2 poll.)
1	Fermo

Procedura

1. Rimuovete il fermo per scollegare il flessibile della barra dal raccordo a T (Figura 4).



G021193

Figura 4

- | | |
|---|-----------------|
| 1. Tubo dell'indicatore della pressione | 3. Raccordo a T |
| 2. Fermo | 4. Raccordo |

2. Su un'irroratrice Multi-Pro 1200, scollegate il piccolo tubo rosso dell'indicatore della pressione dal raccordo verde sulla cima del raccordo a T (Figura 4).

Nota: Per scollegare il tubo dal raccordo spingere il raccordo verso il basso e contemporaneamente tirare il tubo verso l'alto.

3. Rimuovere le 2 viti che fissano il raccordo a T alla staffa di montaggio. Rimuovere il raccordo a T e i flessibili (Figura 5).

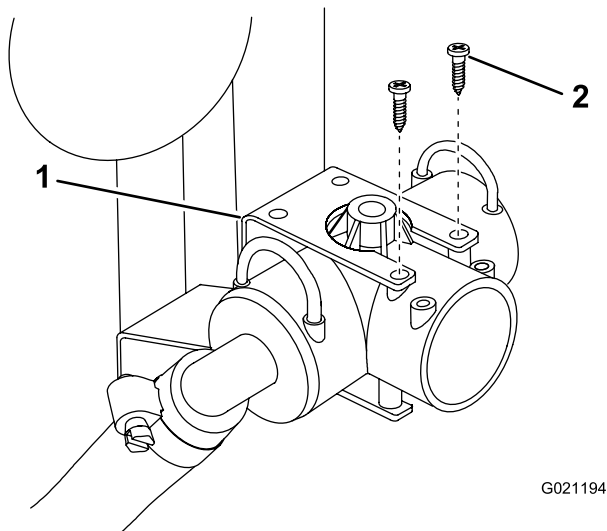


Figura 5

- | | |
|---|-------------|
| 1. Staffa di montaggio del raccordo a T | 2. Vite (2) |
|---|-------------|

4. Montate la nuova valvola di regolazione nel punto di connessione libero sul raccordo a T e fissatela con un nuovo fermo (Figura 5).

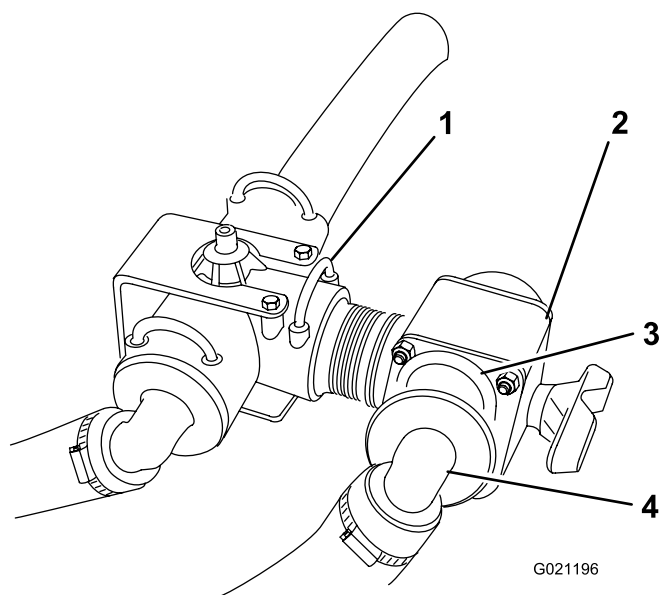


Figura 6

- | | |
|---------------------------|---------------------------|
| 1. Fermo (nuovo) | 3. Fermo (già presente) |
| 2. Valvola di regolazione | 4. Flessibile della barra |

5. Collegate il flessibile della barra, scollegato al punto 1, nel punto di connessione libero sulla valvola di regolazione, e fissatelo con il fermo rimosso al punto 1 (Figura 6).
6. Rimuovete i 2 bulloni che fissano la staffa di montaggio del raccordo a T al veicolo.

Nota: Conservate gli elementi di fissaggio.

7. Montate la staffa della valvola di regolazione tra la staffa del raccordo a T e il veicolo (Figura 7).

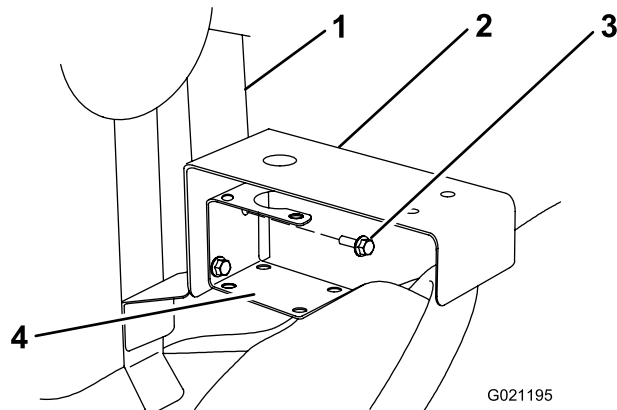


Figura 7

- | | |
|--|---|
| 1. Telaio di montaggio | 3. Bullone |
| 2. Staffa della valvola di regolazione | 4. Staffa di montaggio del raccordo a T |

8. Fissate la staffa del raccordo a T e la staffa della valvola di regolazione al telaio di montaggio con i bulloni rimossi al punto 6 (Figura 7).
9. Fissate la staffa del raccordo a T e la staffa della valvola di regolazione con le viti rimosse al punto 3.
10. Fissate la valvola di regolazione alla staffa con 2 viti Phillips.
11. Su un'irroratrice Multi-Pro 1200, spingete il tubo rosso dell'indicatore della pressione nel raccordo verde sulla cima del raccordo a T.
12. Montate la staffa di sostegno nel modo seguente:
 - Su un'irroratrice Multi-Pro (Figura 8), montate la staffa di sostegno con 4 bulloni a testa flangiata (1/4 x 3/4 poll.) e 4 dadi flangiati (1/4 poll.).

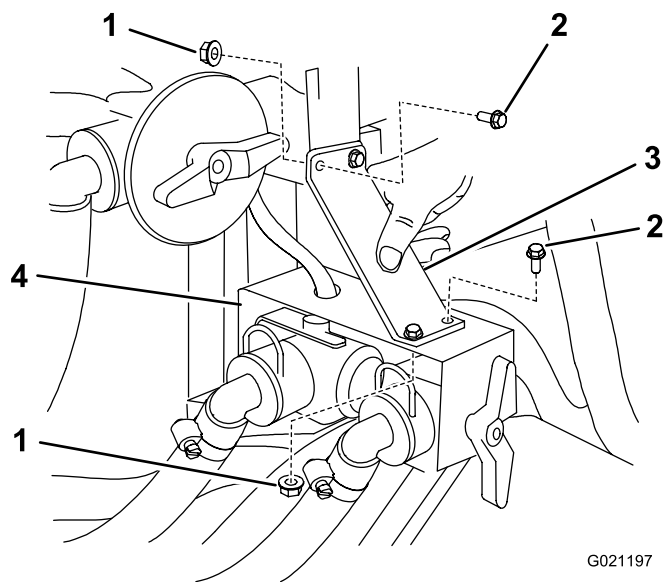


Figura 8

- | | |
|------------------------------|--|
| 1. Dado flangiato | 3. Staffa di supporto |
| 2. Bullone a testa flangiata | 4. Staffa della valvola di regolazione |

- Su un sistema di irrorazione Workman (Figura 9), rimuovete le 2 viti che fissano il raccordo a T superiore e montate la staffa di sostegno con le viti, 2 bulloni a testa flangiata (1/4 x 3/4 poll.) e 2 dadi flangiati (1/4 poll.).

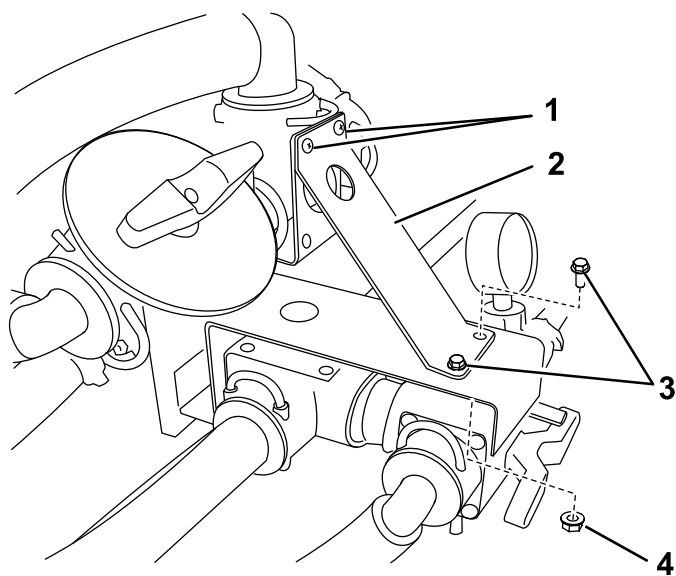


Figura 9

- | | |
|-----------------------|------------------------------|
| 1. Viti | 3. Bulloni a testa flangiata |
| 2. Staffa di supporto | 4. Dado flangiato (2) |

13. Collegate l'estremità grande con riduttore del raccordo a T alla valvola di regolazione (Figura 10).

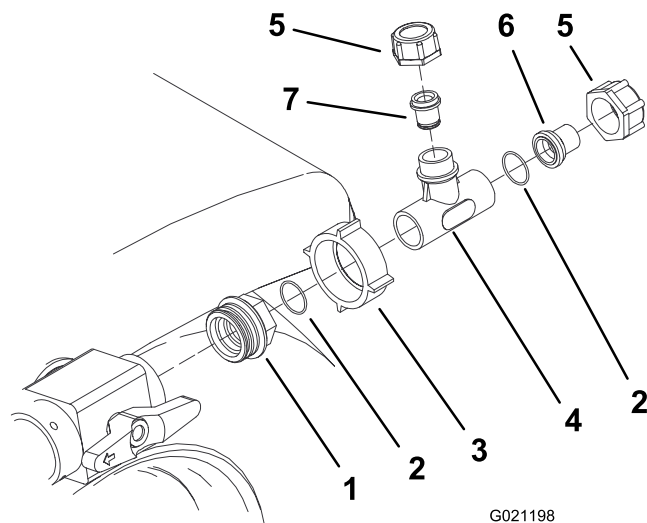


Figura 10

- | | |
|----------------------------|---------------------|
| 1. Riduttore | 5. Dado in plastica |
| 2. O-ring grande | 6. Riduttore nipplo |
| 3. Dado grande di plastica | 7. Gruppo riduttore |
| 4. Raccordo a T | |

14. Girate il dado di plastica grande per fissare il gruppo raccordo a T alla valvola di regolazione (Figura 10).
15. Avvolgete del nastro di tenuta intorno ai filetti dell'indicatore, in senso antiorario (Figura 11).

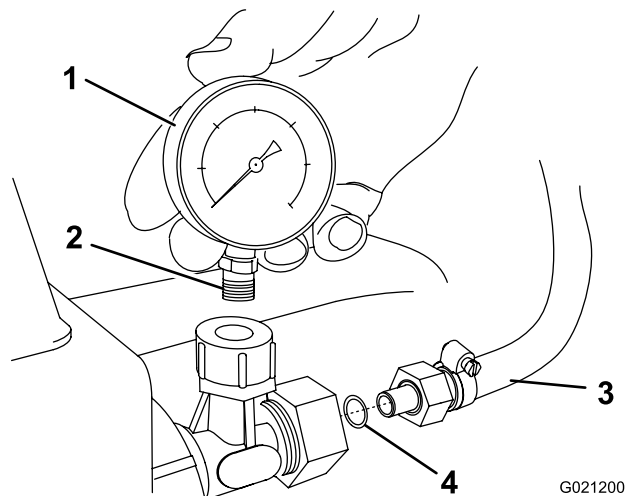


Figura 11

- | | |
|-------------------------------|---------------------|
| 1. Indicatore della pressione | 3. Flessibile lungo |
| 2. Fili avvolti | 4. O-ring |

16. Montate l'indicatore della pressione nel punto di connessione libero a destra della valvola di regolazione (Figura 11).

4

Montaggio del flessibile di alimentazione

Parti necessarie per questa operazione:

1	Flessibile da giardino
1	Fascetta stringitubo
1	Pistola a spruzzo
1	O-ring

Procedura

1. Trovate l'O-ring nelle parti sciolte e lubrificatelo con un lubrificante non a base di petrolio, quale l'olio vegetale. Montate l'O-ring tra il flessibile lungo e il gruppo valvola di regolazione (Figura 11).
2. Collegare il raccordo filettato sull'estremità del flessibile lungo al gruppo valvola di regolazione (Figura 11).
3. Collegare l'estremità libera del flessibile lungo al raccordo sulla pistola (Figura 12).

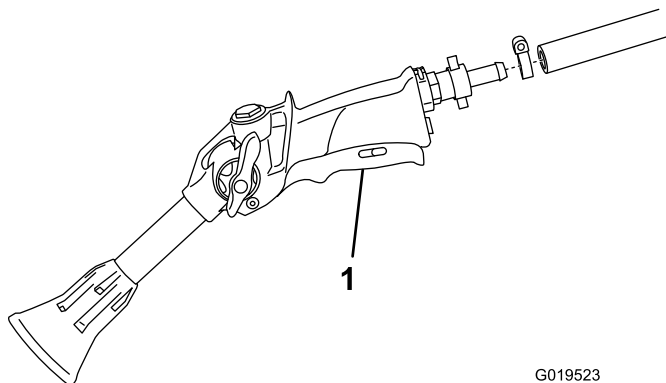


Figura 12

1. Pistola a spruzzo

4. Fissate l'estremità del flessibile con una piccola fascetta stringitubo.
5. Avvolgete il flessibile intorno ai ganci montati sul serbatoio e collocate la pistola a spruzzo nell'apposito supporto, come illustrato in Figura 13.

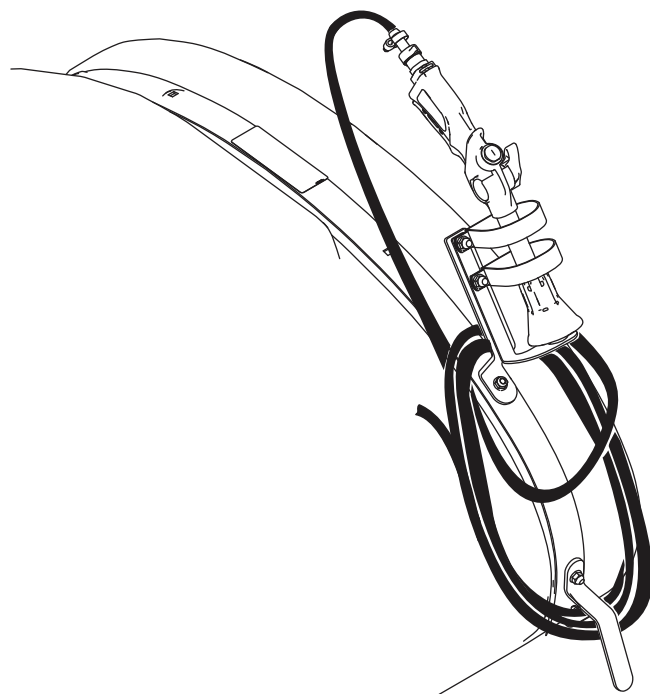


Figura 13

G021235

G019523

Funzionamento

⚠ AVVERTENZA

Il fluido sotto pressione può penetrare la pelle e causare infortuni.

I liquidi bollenti e le sostanze chimiche possono causare ustioni o altri danni.

- Tenete corpo e mani lontano da ugelli che eiettano fluido pressurizzato.
- Non dirigete lo sprayer verso persone o animali.
- Verificate che tutti i tubi e i flessibili del fluido siano in buone condizioni, e che tutte le connessioni e i raccordi siano saldamente serrati, prima di mettere l'impianto sotto pressione.
- Usate cartone o carta per cercare le perdite.
- Prima di effettuare su di esso qualsiasi intervento, eliminate con sicurezza tutta la pressione dell'impianto.
- Richiedete immediatamente assistenza medica se il fluido viene iniettato sulla pelle.

Precauzioni quando la macchina è in modalità di utilizzo da ferma

Importante: In alcune condizioni, il calore sprigionato dal motore, dal radiatore e dalla marmitta di scarico può danneggiare potenzialmente il prato quando si utilizza l'irroratrice in modalità da fermi. Per lavoro da fermi s'intende l'agitazione del serbatoio, l'uso manuale dello sprayer e l'uso della barra 'walking boom'.

Attenetevi alle seguenti precauzioni:

- **Evitate** l'irrorazione da fermi quando le condizioni sono di eccessivo caldo e/o clima secco, perché il manto erboso può essere maggiormente sollecitato in questi periodi.
- **Evitate** di sostare sul terreno erboso durante l'irrorazione da fermi. Parcheggiate su un sentiero per mezzi ogni volta che ciò è possibile.
- **Riducete al minimo** il tempo che la macchina viene lasciata in funzione su una particolare area o terreno erboso. Sia il tempo che la temperatura incidono sul livello di danneggiamento del prato.
- **Impostate la velocità del motore al minimo possibile** per ottenere la pressione e il flusso desiderati. In tal modo si ridurrà al minimo il calore generato e la velocità dell'aria dalla ventola di raffreddamento.
- **Durante il funzionamento da fermo lasciate sfuggire il calore** verso l'alto dal vano motore, alzando la protezione del motore o il gruppo sedile, anziché forzarlo

sotto il veicolo. Per ulteriori informazioni su come alzare i gruppi sedile consultate il *Manuale dell'operatore*.

Nota: Se occorre una maggiore protezione dal calore, mettete una coperta per la protezione da calore sotto il veicolo durante il funzionamento da fermi. Richiedete il kit coperta per la protezione da calore Toro, per sprayer di tappeti erbosi, al distributore autorizzato Toro di zona.

Commutazione da sprayer con barra a sprayer manuale

1. Fermate la macchina e inserite il freno di stazionamento.

⚠ AVVERTENZA

Non guidate mentre usate lo sprayer manuale, perché potreste perdere controllo e causare infortuni o la morte. Non utilizzate lo sprayer manuale mentre guidate.

2. Verificate che il grilletto della pistola a spruzzo sia bloccato.
3. Ruotate la manopola rossa sulla parte frontale della valvola di regolazione sulla posizione Sprayer Manuale.
4. Disattivate le barre.
5. Su irroratrici Multi-Pro 1250, regolate il volume di applicazione sull'impostazione massima mediante l'apposito interruttore.
6. Accendete la pompa.
7. Aumentate il regime motore fino a quando l'indicatore della pressione indica una pressione di 150 psi (1034 kPa), e impostate il regime raggiunto in quel momento.

Importante: Non utilizzate un valore di pressione superiore a 150 psi (1034 kPa) quando utilizzate la pistola a spruzzo.

Nota: Utilizzate l'indicatore della pressione a destra della valvola di regolazione mentre ruotate la manopola rossa per raggiungere la quantità desiderata di pressione per la pistola a spruzzo.

Utilizzo della pistola a spruzzo

1. Togliete il flessibile dai relativi ganci.

Importante: Non tirate il flessibile con la pistola da spruzzo. Afferrate sempre il flessibile e tiratelo. Tirando il flessibile con la pistola potreste spezzare il raccordo della pistola o danneggiare il flessibile.

2. Rilasciate il blocco del grilletto.
3. Dirigete l'ugello della pistola da spruzzo verso la zona da spruzzare, e premete il grilletto.
4. Al termine, rilasciate il grilletto e mettete il blocco.

Commutazione da sprayer manuale a sprayer con barra

1. Ruotate la manopola rossa sulla parte frontale della valvola di regolazione sulla posizione Boom Spray.
2. Dirigete l'ugello della pistola a spruzzo verso una zona in cui potrete spruzzare in sicurezza, rilasciate il blocco del grilletto e premete il grilletto finché tutto il liquido rimanente non sarà uscito dal flessibile, quindi applicate il blocco sul grilletto.
3. Avvolgete il flessibile intorno ai ganci montati sul serbatoio e collocate la pistola a spruzzo nell'apposito supporto.
4. Riportate il motore al minimo e arrestate la pompa.

Note:

Note:



Count on it.