



# Kit de mise à niveau de vanne

## Pulvérisateur de gazon Multi-Pro® 5800 année-modèle 2011-2012

N° de modèle 121-5049

### Instructions de montage

# 1

## Remplacement des pistons de vannes

### Pièces nécessaires pour cette opération:

3	Piston de vanne
3	Siège de vanne
3	Étrier de fixation

### Procédure

**Remarque:** Reportez-vous à la Figure 1 pour toute cette procédure.

- Placez un bac sous la machine pour recueillir le liquide pouvant s'échapper des vannes.
- Déposez les trois étriers qui retiennent les flexibles et les cannelures de raccordement de flexible sur les vannes, et débranchez les flexibles.
- À l'aide d'une clé Allen de 3 mm, dévissez et déposez chaque piston de vanne.

**Remarque:** Veillez à récupérer le ressort détaché en haut de chaque piston.

- Lubrifiez les joints toriques des nouveaux pistons à l'huile végétale.
- Lubrifiez le joint torique sur le côté mâle des sièges de vannes.
- Insérez un ressort détaché et un piston neuf dans la vanne.
- À l'aide du siège de vanne neuf, poussez le piston dans la vanne et fixez le siège avec un étrier.

**Remarque:** S'il n'est pas possible d'installer l'étrier en appuyant sur le piston, continuez d'appuyer sur le piston avec le siège de vanne tout en effectuant l'opération 8, puis insérez l'étrier pour fixer le siège.

- Serrez le nouveau avec la clé Allen de 3 mm.
- Insérez le raccord cannelé de flexible approprié dans le siège de vanne et fixez-le avec l'étrier déposé précédemment.

- Répétez les opérations 6 à 9 pour les autres vannes.

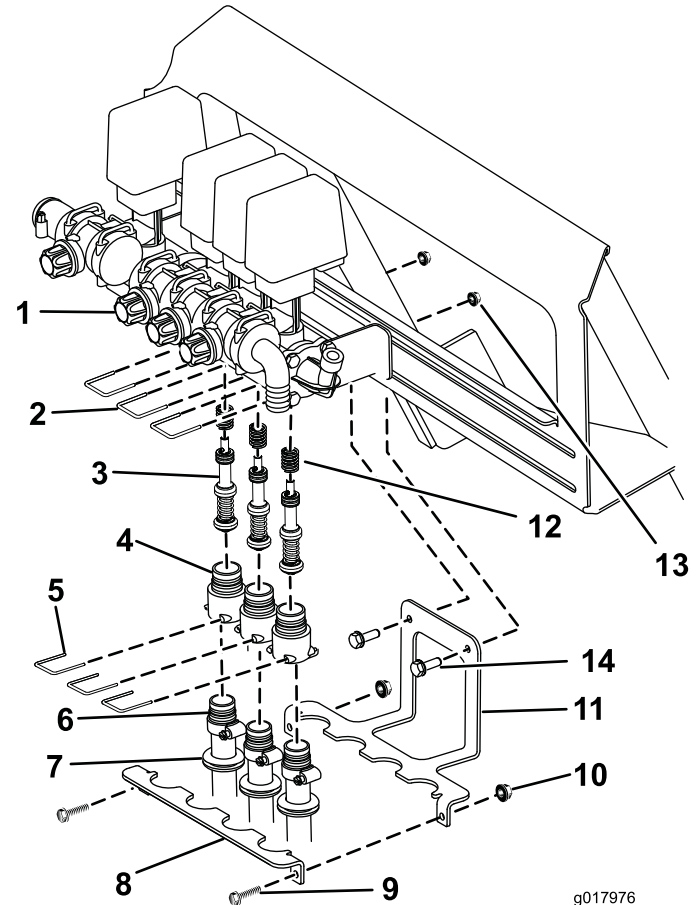


Figure 1

g017976

- |  |   |
|--|---|
| 1. Vanne                                   | 8. Support de maintien de flexibles       |
| 2. Étrier de fixation (pièce existante)    | 9. Boulon (1/4 x 5/8")                    |
| 3. Piston de vanne                         | 10. Contre-écrou (1/4")                   |
| 4. Siège de vanne                          | 11. Support de stabilisation de flexibles |
| 5. Étrier de fixation                      | 12. Ressort (pièce existante)             |
| 6. Cannelure de flexible (pièce existante) | 13. Écrou à embase (5/16")                |
| 7. Bague                                   | 14. Boulon (5/16 x 3/4")                  |

# 2

## Fixation des flexibles

### Pièces nécessaires pour cette opération:

1	Support de stabilisation de flexibles
2	Boulon (5/16 x 3/4")
2	Écrou à embase (5/16")
4	Bague en caoutchouc
1	Support de maintien de flexibles
2	Boulon (1/4 x 5/8")
2	Contre-écrou (1/4")

### Procédure

**Remarque:** Reportez-vous à la Figure 1 pour toute cette procédure.

1. Fixez le support de stabilisation de flexibles sur l'arrière de la machine, comme illustré à la Figure 1 avec 2 boulons (5/16 x 3/4") et écrous à embase (5/16").
2. Faites une entaille dans les bagues en caoutchouc et placez-en une sur chaque flexible.

**Remarque:** Si la machine est équipée d'un kit dévidoir, placez une quatrième bague sur le tuyau d'alimentation relié au dévidoir.

3. Fixez les flexibles au support de stabilisation avec le support de maintien et 2 boulons (1/4 x 5/8") et contre-écrous (1/4"). Vérifiez que les bagues sont engagées dans les supports.

**Remarque:** Si le kit dévidoir est installé, fixez le flexible d'alimentation dans le quatrième emplacement du support.