



# Kit de actualização da válvula

## Pulverizador de relva Multi-Pro® 5800 2010-2011

Modelo nº 121-5049

Form No. 3372-844 Rev A

### Instruções de instalação

# 1

## Substituição dos pistões da válvula

### Peças necessárias para este passo:

|   |                       |
|---|-----------------------|
| 3 | Pistão da válvula     |
| 3 | Encaixe da válvula    |
| 3 | Forquilha de retenção |

### Procedimento

**Nota:** Consulte Figura 1 ao longo deste procedimento.

1. Coloque um recipiente por baixo da máquina para recolher qualquer líquido das válvulas.
2. Retire as três forquilhas que seguram os tubos e partes dentadas às válvulas e desligue os tubos.
3. Desaparafuse e retire cada pistão da válvula com uma chave hexagonal de 3 mm.

**Nota:** Certifique-se de que recolhe e guarda a mola solta na parte superior de cada pistão.

4. Lubrifique os anéis de retenção nos novos pistões com óleo vegetal.
5. Lubrifique os anéis de retenção na extremidade macho dos encaixes das válvulas.
6. Insira uma mola solta e um novo pistão na válvula.
7. Utilizando um novo encaixe de válvula, pressione o pistão na válvula e prenda o encaixe da válvula com uma forquilha de retenção.

**Nota:** Se não conseguir instalar a forquilha pressionando no pistão, mantenha a pressão no pistão com o encaixe da válvula ao realizar o passo 8 e, em seguida, insira a forquilha de retenção para prender o encaixe da válvula.

8. Aperte o novo pistão com a chave allen de 3 mm.
9. Insira o encaixe dentado do tubo no encaixe da válvula e prenda com a forquilha previamente removida.
10. Repita os passos 6 a 9 para as outras válvulas.

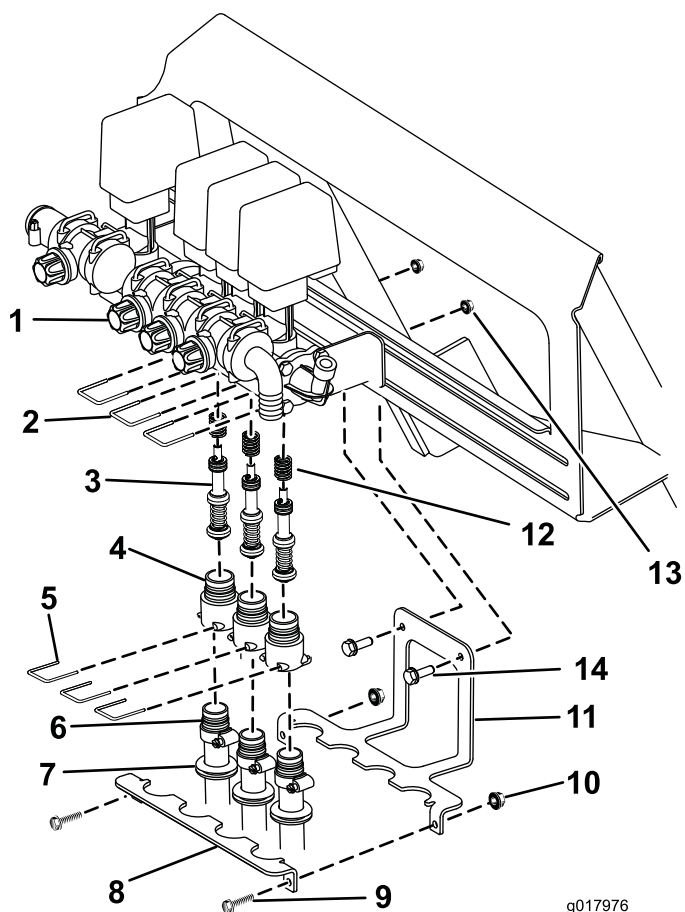


Figura 1

g017976

- |   |                                      |
|---|--------------------------------------|
| 1. Válvula                                | 8. Fixação do tubo                   |
| 2. Forquilha de retenção (peça existente) | 9. Parafuso (1/8 x 5/4 pol.)         |
| 3. Pistão da válvula                      | 10. Porca de bloqueio (1/4 pol.)     |
| 4. Encaixe da válvula                     | 11. Suporte de estabilização do tubo |
| 5. Forquilha de retenção                  | 12. Mola (peça existente)            |
| 6. Encaixe dentado (peça existente)       | 13. Porca flangeada, (5/16 pol.)     |
| 7. Olhal                                  | 14. Parafuso (5/16 x 3/4 pol.)       |



# 2

## Prender os tubos

### Peças necessárias para este passo:

|   |                                  |
|---|----------------------------------|
| 1 | Suporte de estabilização do tubo |
| 2 | Parafuso (5/16 x 3/4 pol.)       |
| 2 | Porca flangeada, (5/16 pol.)     |
| 4 | Olhal de borracha                |
| 1 | Fixação do tubo                  |
| 2 | Parafuso (1/8 x 5/4 pol.)        |
| 2 | Porca de bloqueio (1/4 pol.)     |

### Procedimento

**Nota:** Consulte Figura 1 ao longo deste procedimento.

1. Prenda o suporte de estabilização do tubo à traseira da máquina como se mostra em Figura 1 utilizando 2 parafusos (5/16 x 3/4 pol.) e porcas flangeadas (5/16 pol.).
2. Corte uma ranhura nos olhais de borracha e instale um em cada tubo.

**Nota:** Se tiver um kit de bobinar tubagem instalado, coloque um quarto olhal no tubo de fornecimento no cilindro de tubos.

3. Prenda os tubos com o suporte de estabilização de tubos com a fixação do tubo e 2 parafusos (1/4 x 5/8 pol.) e porcas de bloqueio (1/4 pol.). Certifique-se de que os olhais encaixam bem nos suportes.

**Nota:** Se tiver um kit de bobinar tubagem instalado, prenda o tubo de fornecimento na quarta ranhura no suporte.