



# Kit de contador de horas para cortacéspedes con conductor TimeCutter de 2011 y posteriores

Nº de modelo 120-5498

## Instrucciones de instalación

### Piezas sueltas

Utilice la tabla siguiente para verificar que no falta ninguna pieza.

Descripción	Cant.	Uso
Contador de horas	1	Instale el contador de horas.

### Instalación del contador de horas

1. Levante el asiento.
2. Localice el hueco del soporte del asiento, el arnés de cables principal que va al interruptor del asiento y el cable del contador de horas conectado a dicho arnés de cables.
3. Desenchufe el conector del contador de horas del arnés de cables, muévelo hacia atrás y páselo hacia arriba por el hueco del soporte del asiento.
4. Conecte el contador de horas al arnés.

**Nota:** Introduzca las 2 clavijas perpendiculares del contador de horas en las 2 ranuras del conector del contador de horas, según se muestra en Figura 1.

5. Instale el contador de horas en el hueco (Figura 1).

**Nota:** Presione suavemente hasta que el clip integrado se enganche en su sitio.

6. Baje el asiento.

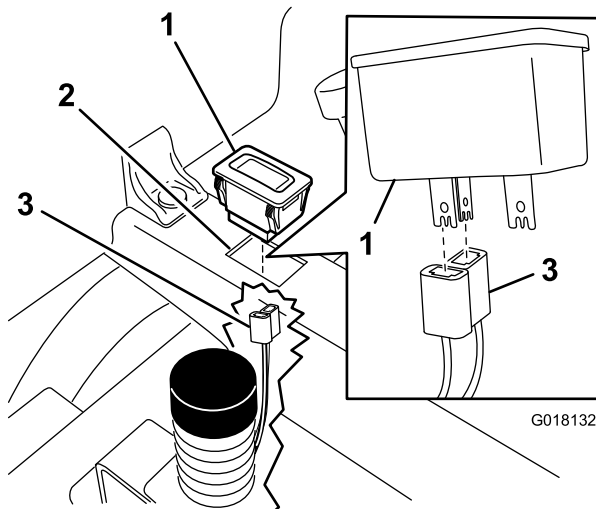


Figura 1

- |                                  |   |
|----------------------------------|---|
| 1. Contador de horas             | 3. Conector existente del contador de horas |
| 2. Hueco del soporte del asiento |   |