



Kit de mise à niveau de support de suspension

Tracteur pour pelouse 2011-2012 XLS

N° de modèle 121-4016

Form No. 3373-170 Rev B

Instructions de montage

Montage

Pièces détachées

Reportez-vous au tableau ci-dessous pour vérifier si toutes les pièces ont été expédiées.

Description	Qté	Utilisation
Support de suspension arrière gauche	1	Montez le kit.
Support de suspension arrière droit	1	
Support de plateau	2	
Axe de chape	2	
Goupille fendue	2	
Boulon à épaulement	2	
Contre-écrou	2	
Rondelle plate	2	

Montage du kit

1. Coupez le moteur, attendez l'arrêt complet de toutes les pièces mobiles et enlevez la clé de contact.
2. Déposez le plateau de coupe, comme expliqué dans le *Manuel de l'utilisateur*.
3. Déposez les supports de suspension existants des supports du plateau (Figure 1).

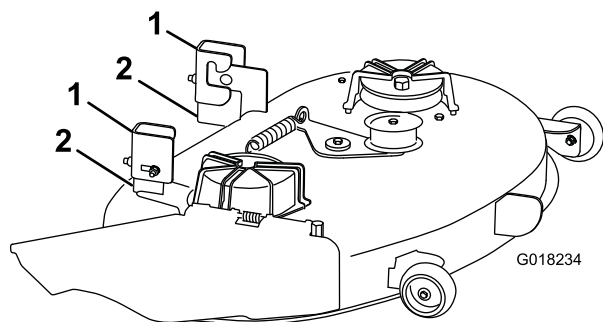


Figure 1

1. Support de suspension 2. Support de plateau

Remarque: Conservez les fixation pour monter les supports de suspension neufs.

4. **Pour le modèle 71254 uniquement :** Si vous avez un plateau de coupe de 38 pouces (pour le modèle 71254), vous devez déposer en partie le support de plateau arrière gauche pour permettre le montage

du support de suspension neuf et le relevage ou l'abaissement libre du plateau. Procédez comme suit :

- A. Pour faciliter le retrait de matériau sur le support de plateau arrière gauche, percez un trou de 13 mm dans le support à l'emplacement indiqué à la Figure 2.

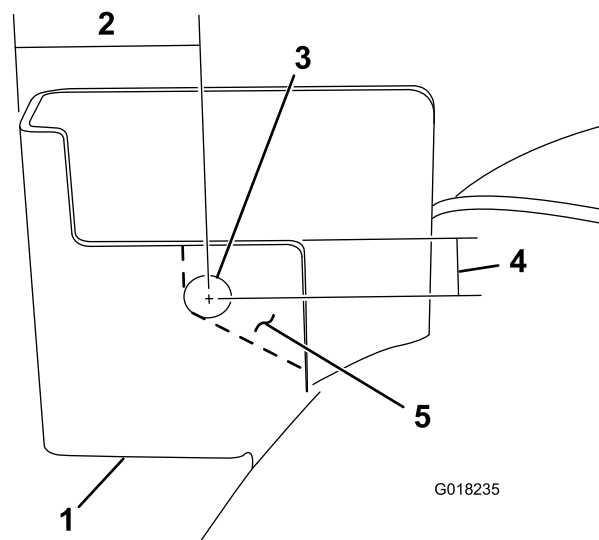


Figure 2

1. Support de suspension 4. 16 mm
 2. 51 mm 5. Matériau retiré
 3. Trou de 13 mm



B. Retirez la partie du support de plateau arrière gauche, comme montré à la Figure 2.

Remarque: Limez les arêtes vives et les bavures, et appliquez de la peinture Toro pour retouche sur les surfaces métalliques mises à nu.

5. Montez les nouveaux supports de suspension sur les supports du plateau, comme illustré sur la Figure 3 et la Figure 4.

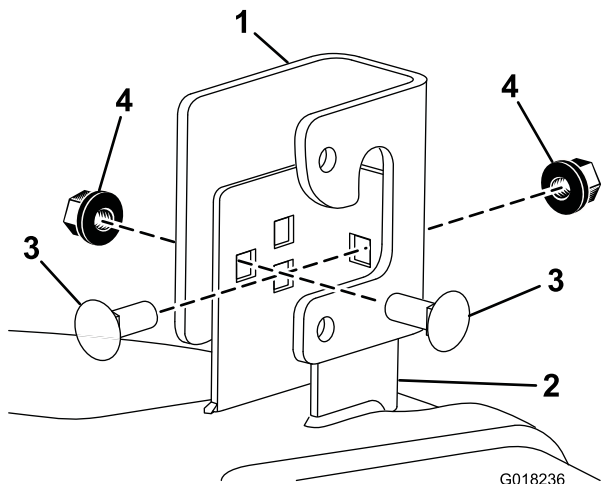


Figure 3

Côté arrière droit montré du côté gauche

- | | |
|--------------------------|-------------------------------------|
| 1. Support de suspension | 3. Boulon de carrosserie (existant) |
| 2. Support de plateau | 4. Écrou (existant) |

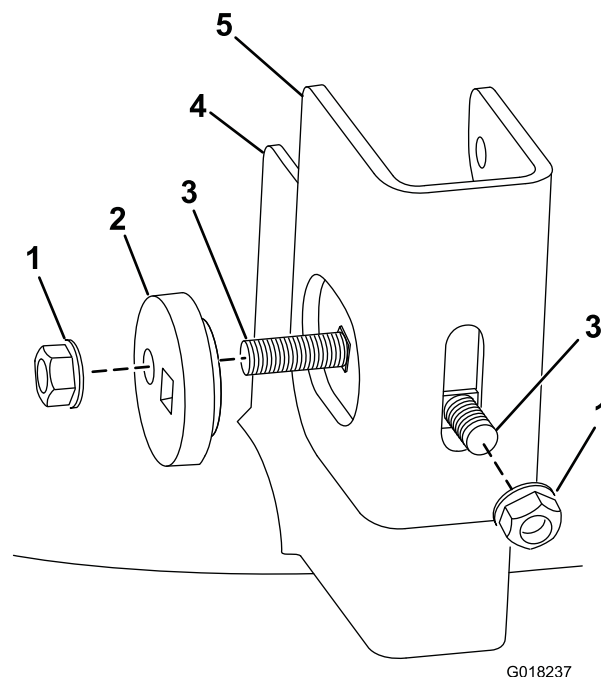


Figure 4

Côté arrière gauche montré de l'arrière

- | | |
|-------------------------------------|--------------------------|
| 1. Écrou (existant) | 4. Support de plateau |
| 2. Excentrique | 5. Support de suspension |
| 3. Boulon de carrosserie (existant) | |

6. Montez un support de plateau sur chaque support de suspension avec un boulon à épaulement et un contre-écrou (Figure 5).

Remarque: Placez un boulon à épaulement dans le trou supérieur de chaque support de suspension (Figure 5).

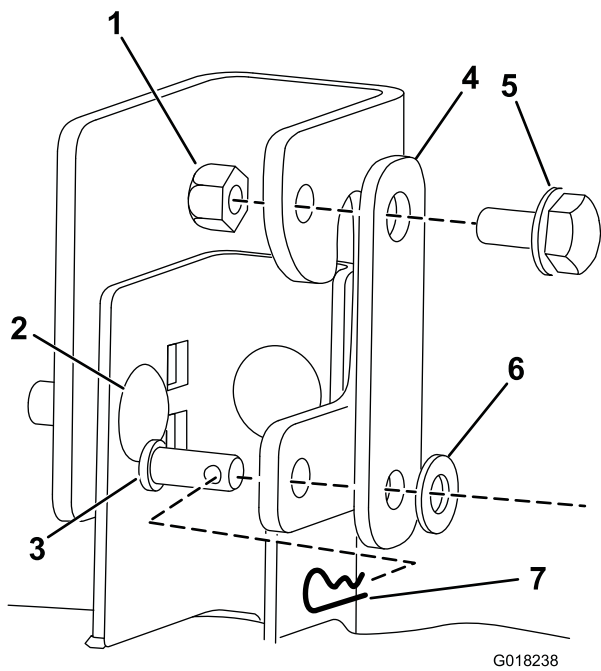


Figure 5

Côté arrière droit montré

- | | |
|-------------------------------------|------------------------|
| 1. Contre-écrou | 5. Boulon à épaulement |
| 2. Boulon de carrosserie (existant) | 6. Rondelle plate |
| 3. Axe de chape | 7. Goupille fendue |
| 4. Support de plateau | |

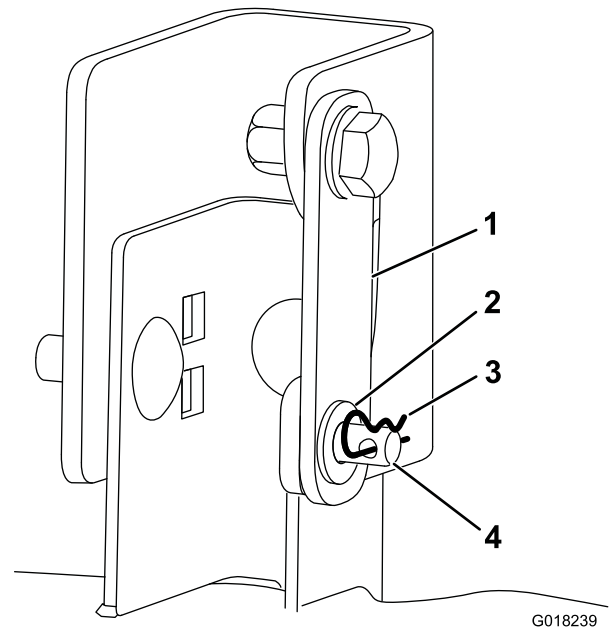


Figure 6

Tige de relevage arrière non représentée

- | | |
|-----------------------|--------------------|
| 1. Support de plateau | 3. Goupille fendue |
| 2. Rondelle plate | 4. Axe de chape |

7. Après avoir accroché les supports de suspension à chaque tige de relevage arrière, montez le côté ouvert de chaque support de plateau sur le support de suspension avec un axe de chape, une rondelle plate et une goupille fendue (Figure 5 et Figure 6).

8. Montez le plateau de coupe et réglez l'horizontalité transversale et l'inclinaison avant/arrière de la lame. Voir le chapitre sur l'Entretien des lames dans le *Manuel de l'utilisateur* pour les procédures suivantes : Montage du plateau de coupe, Réglage de l'horizontalité transversale du plateau de coupe et Réglage de l'inclinaison avant/arrière des lames.



Count on it.