



Kit de actualização do suporte de elevação

Tractor de relvados 2011-2012 XLS

Modelo nº 121-4016

Form No. 3373-174 Rev B

Instruções de instalação

Instalação

Peças soltas

Utilize a tabela abaixo para verificar se todas as peças foram enviadas.

| Descrição | Quantidade | Utilização |
|--|------------|--------------------|
| Suporte de elevação, esquerdo traseiro | 1 | Instalação do kit. |
| Suporte de elevação, direito traseiro | 1 | |
| Suporte da plataforma | 2 | |
| Pino de segurança | 2 | |
| Contrapino | 2 | |
| Parafuso com olhal | 2 | |
| Porca de bloqueio | 2 | |
| Anilha de cabeça chata | 2 | |

Instalação do kit

- Desligue o motor, aguarde que todas as peças móveis parem e retire a chave da ignição.
- Retire a plataforma do cortador como se descreve no seu *Manual do utilizador*.
- retire os suportes de elevação existentes dos suportes da plataforma (Figura 1).

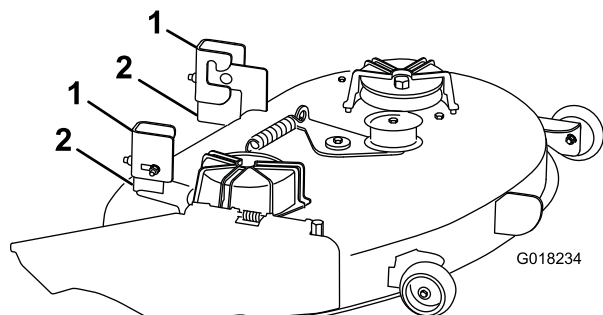


Figura 1

1. Suporte de suspensão 2. Suporte da plataforma

Nota: Guarde os acessórios para a instalação dos novos suportes de suspensão.

- Apenas para o modelo 71254:** Se tiver uma plataforma de cortador de 97 cm (do modelo 71254), tem de retirar parte do do suporte da plataforma do lado esquerdo traseiro para que o novo suporte

encaixe e permita à plataforma do cortador subir e descer livremente. Realize os seguintes passos:

- A. Para ajudar à remoção de material do suporte da plataforma do lado esquerdo traseiro, faça um furo de 13 mm no suporte no local mostrado em Figura 2.

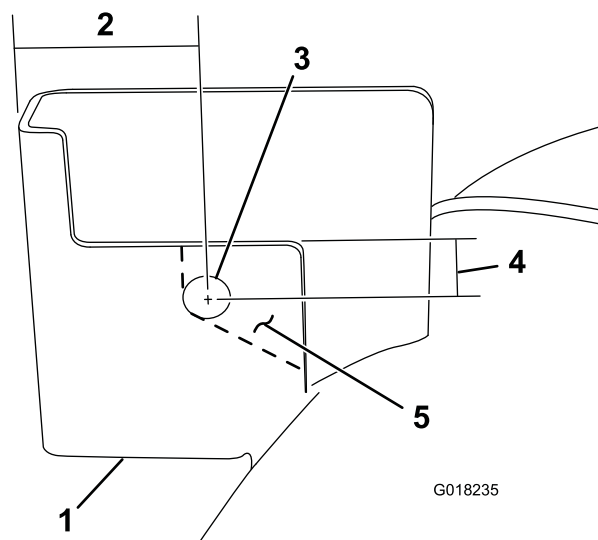


Figura 2

1. Suporte de suspensão 4. 16 mm
2. 51 mm 5. Material removido
3. Furo de 13 mm

B. Retire a parte do suporte da plataforma do lado esquerdo traseiro como se mostra em Figura 2.

Nota: Lime quaisquer partes aguçadas e rebarbas e aplique tinta de retoques Toro em todas as áreas em que o metal tenha sido exposto.

5. Instale os novos suportes de suspensão nos suportes da plataforma como se mostra em Figura 3 e Figura 4.

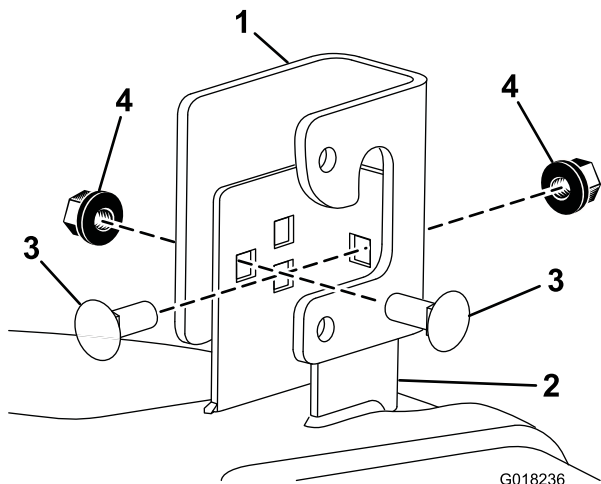


Figura 3

Mostrado o lado direito traseiro a partir do lado esquerdo

- | | |
|--------------------------|---------------------------------------|
| 1. Suporte de suspensão | 3. Parafuso de carroçaria (existente) |
| 2. Suporte da plataforma | 4. Porca (existente) |

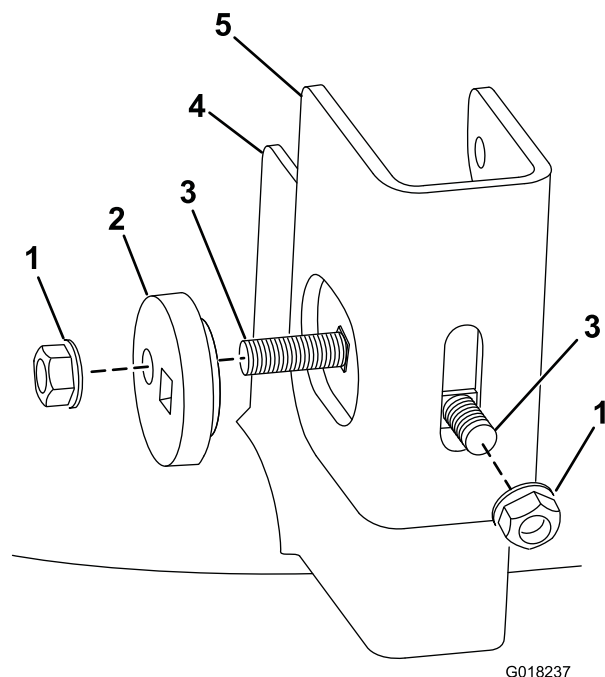


Figura 4

Mostrado o lado esquerdo traseiro a partir de trás

- | | |
|---------------------------------------|--------------------------|
| 1. Porca (existente) | 4. Suporte da plataforma |
| 2. Disco excêntrico | 5. Suporte de suspensão |
| 3. Parafuso de carroçaria (existente) | |

6. Instale um suporte de plataforma em cada suporte de suspensão com um parafuso com olhal e uma porca de bloqueio (Figura 5).

Nota: Instale o parafuso com olhal no furo superior e cada suporte de suspensão (Figura 5).

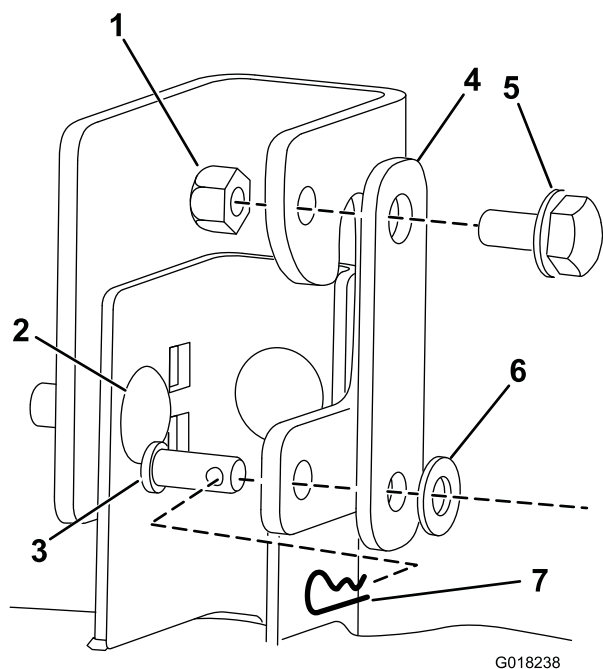


Figura 5

Mostrado o lado direito traseiro

- | | |
|---------------------------------------|-----------------------|
| 1. Porca de bloqueio | 5. Parafuso com olhal |
| 2. Parafuso de carroçaria (existente) | 6. Anilha plana |
| 3. Passador de forquilha | 7. Contrapino |
| 4. Suporte da plataforma | |

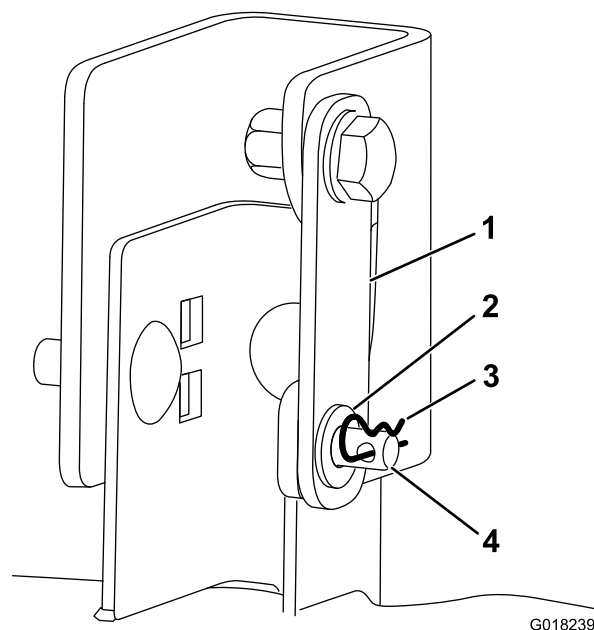


Figura 6

Haste de elevação traseira não mostrada

- | | |
|--------------------------|--------------------------|
| 1. Suporte da plataforma | 3. Contrapino |
| 2. Anilha plana | 4. Passador de forquilha |

-
7. Depois de instalar os suportes de suspensão na haste de elevação traseira, instale a extremidade aberta de cada suporte de plataforma no suporte de suspensão com um passador de forquilha, anilha plana e contrapino (Figura 5 e Figura 6).

-
8. Instale a plataforma de corte e ajuste a nivelção horizontal e a inclinação da frente para trás da lâmina. Consulte o capítulo de Manutenção da lâmina no *Manual do utilizador* para os seguintes procedimentos: Instalação do cortador, Nivelção horizontal do cortador e Ajuste da inclinação da frente para trás da lâmina.



Count on it.