



Veisertifisering og lyssett

EU Groundsmaster 360 universalmaskin uten førerhus

Modellnr. 30512

Installasjonsveiledning

Montering

Løse deler

Bruk diagrammet nedenfor som en sjekklister for å kontrollere at alle delene er sendt.

Prosedyre	Beskrivelse	Ant.	Bruk
1	Ingen deler er nødvendige	–	Første forberedelse
2	Ingen deler er nødvendige	–	Tilgangshull i gulvplaten
3	Stammebrakett Horn Stammebrakettfeste Låseskrue, 3/8 x 1 tomme Flensmutter, 3/8 tomme Stammedeksel Skrue	1 1 1 2 2 1 2	Monter rattbryter
4	Frontlys m/ledningsatts Flenshodeskrue, (3/8 x 1–1/2 tomme) Flensmutter, 3/8 tomme	1 2 2	Monter frontlysene
5	Arbeidslys Lysbrakett U-bolt Låsemutter, 3/8 tomme	1 1 2 8	Monter arbeidslyset
6	Horn Skrue, 5/16 x 3/4 tomme Flensmutter, 5/16 tomme	1 1 1	Monter hornet
7	Pæreenhet – venstre Pæreenhet – høyre Skivehodeskrue, (3/8 x 3/4 tomme)	1 1 4	Monter bakpærene
8	Gummitetning Kabelfeste, 184 mm Kabelfeste, 368 mm	1 13 2	Koble til ledningsatts
9	Ingen deler er nødvendige	–	Siste prosedyrer

Media og ekstradeler

Beskrivelse	Ant.	Bruk
Installasjonsveiledning	1	Bruk for montere settet
Delekatalog	1	Bruk som referanse for delenumre

1

Første forberedelse

Ingen deler er nødvendige

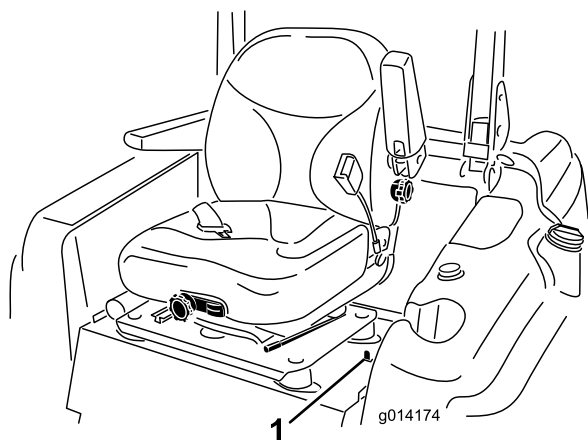
Prosedyre

1. Sett maskinen på en jevn overflate, stopp motoren, sett på parkeringsbremsen og ta nøkkelen ut av tenningsbryteren.
2. Koble den negative (-) batterikabelen fra batteriet.

⚠ ADVARSEL

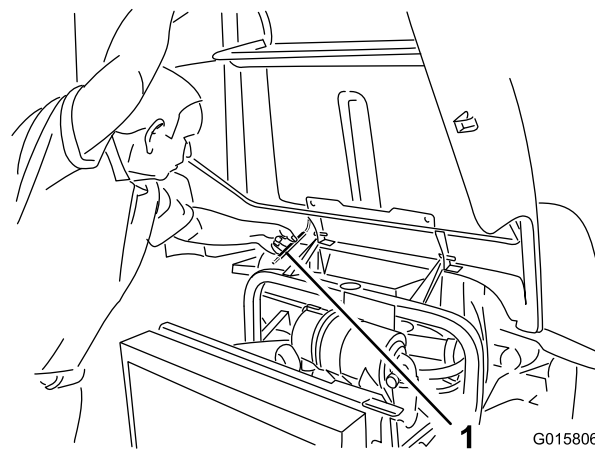
Bruk vernebriller og gummihandsker når du arbeider med batterier. Ettersom gasser er eksplosive, hold åpen ild og elektriske gnister unna batteriene. Ikke røyk.

3. Trykk rattstammepedalen ned, sving rattårnet fremover så langt som mulig og frigjør deretter pedalen.
4. Flytt setets sperrehake på venstre side av setet bakover for å låse opp setet og dra det fremover fra toppen av setet til setelåsen låser støtseteplaten (Figur 1).



Figur 1

1. Setelås



Figur 2

1. Støttestang

- Senk panseret til stangen er foran og hviler mot rammerøret.

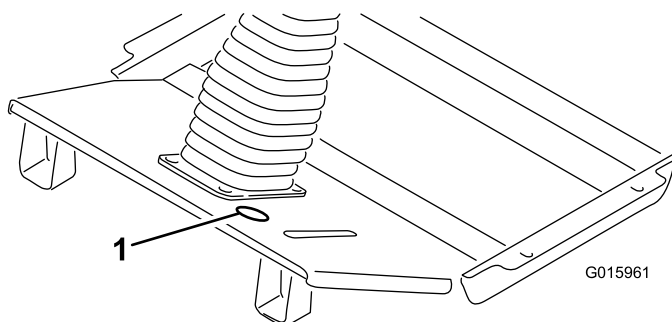
2

Tilgangshull i golvplaten

Ingen deler er nødvendige

Prosedyre

1. Fjern utstøterpluggen mellom bremsepedalen og rattstammen i golvplaten (Figur 3). Hvis golvplaten ikke har en utstøterplugg, fortsett til neste trinn for boreinstruksjoner.



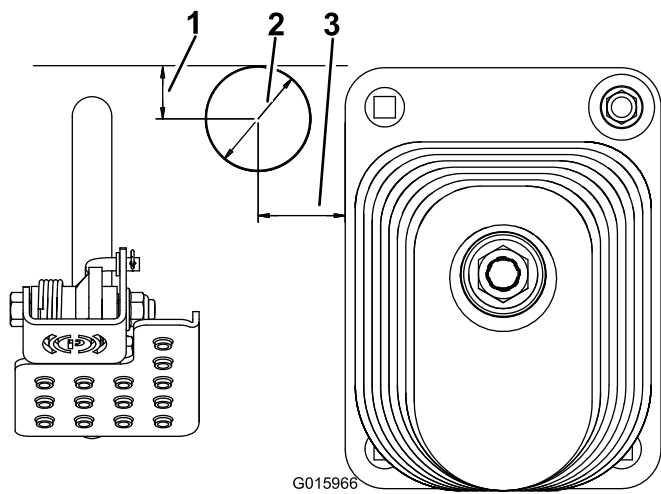
Figur 3

1. Utstøterpluggplassering

5. Hev og fest panseret som følger:
 - Utløs panserlåsene.
 - Løft opp panseret til støttestangen kan plasseres bak rammerøret (Figur 2).

2. Bruk målene i Figur 4, finn, merk og bor et hull på 51 mm diameter i golvplaten.

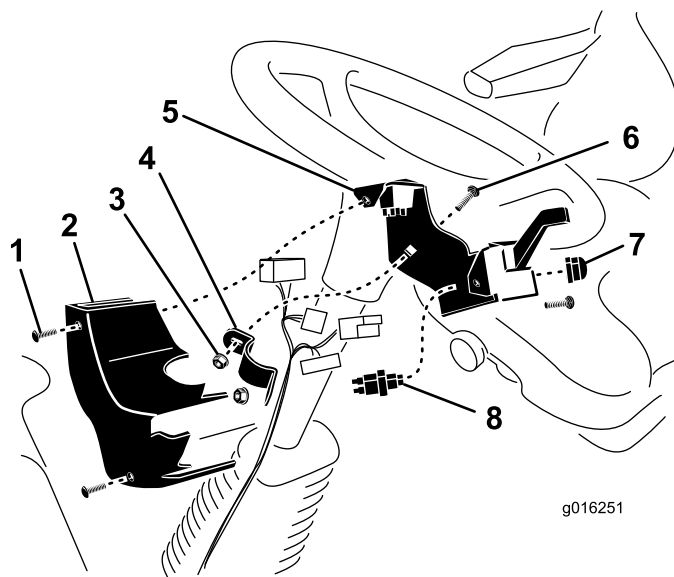
Merk: Ved boring gjennom golvplaten, vær forsiktig så du ikke treffer hydraulikkledningen direkte under hullet.



Figur 4

- 1. 25 mm
- 2. 51 mm diameter
- 3. 41 mm

Merk: Å stramme låseskruene/flensmutrene for mye kan forvrengne stammebraketten og hindre montering av dekslet.



Figur 5

- 1. Skruer (2)
- 2. Stammedeksel
- 3. Flensmutter
- 4. Stammebrakettfeste
- 5. Stammebrakett
- 6. Låseskrue
- 7. Hornknapp
- 8. Hornbryter

- 3. Fjern alle ru kanter fra det borede hullet. Mal det eksponerte metallet for å beskytte det mot rust.

3

Montere rattbryter

Deler som er nødvendige for dette trinnet:

1	Stammebrakett
1	Horn
1	Stammebrakettfeste
2	Låseskrue, 3/8 x 1 tomme
2	Flensmutter, 3/8 tomme
1	Stammedeksel
2	Skruer

Prosedyre

1. Monter hornbryteren til stammebraketten med gummihornknappen (). Ikke bruk den sølvfargede knappen
2. Fest stammebraketten bak på rattstammen med stammebrakettfestet, (2) 3/8 x 1 tommes låseskruer og 3/8 tommes flensmutre. Posisjoner stammebraketten så høyt som mulig på rattstammen som vist i Figur 5. Påse at stammebraketten ikke forstyrrer rattet.

- 3. Etter at ledningssatsen er koblet til bryterne, fest stammedeksel til stammebraketten (2) hastighetsmuttere med skruer (Figur 5).

4

Montere frontlysene

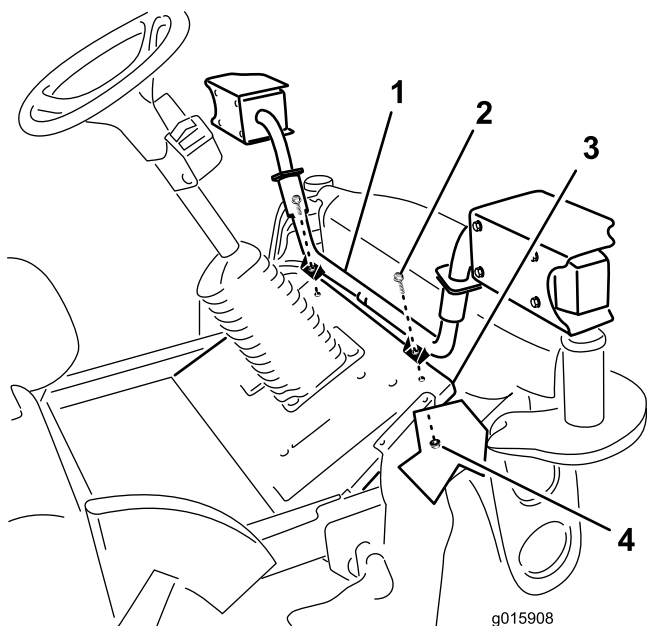
Deler som er nødvendige for dette trinnet:

1	Frontlys m/ledningssats
2	Flenshodeskrue, (3/8 x 1-1/2 tomme)
2	Flensmutter, 3/8 tomme

Prosedyre

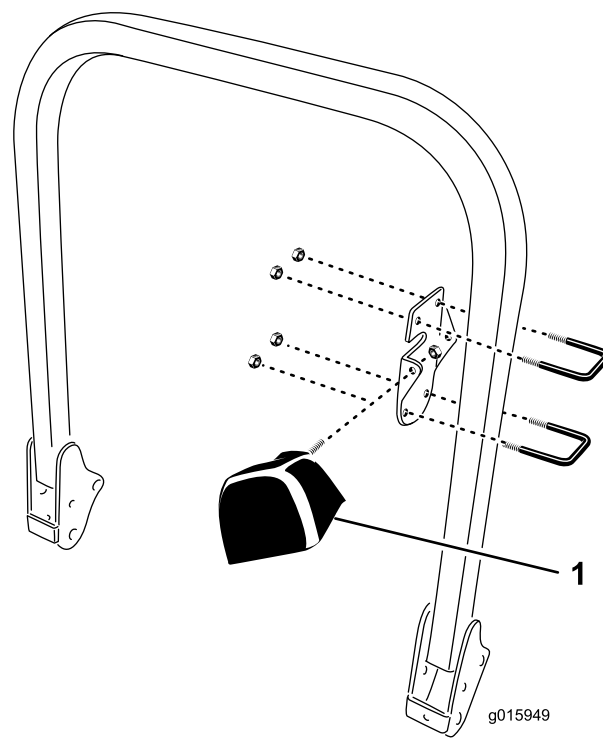
Merk: Påse at ledningssatsen kommer ut bak på frontlysets monteringsrør.

Fest frontlysfestet til plattformen med (2) 3/8 x 1-1/2 tommes flenshodeskruer og 3/8 tommes flensmutre som vist i Figur 6.



Figur 6

- | | |
|-------------------|----------------|
| 1. Frontlysfeste | 3. Plattform |
| 2. Flenshodeskrue | 4. Flensmutter |



Figur 7

1. Arbeidslys

Merk: Lyset kan festes bak på braketten for å lyse bakover (som vist), foran på braketten for å lyse fremover eller på siden for å belyse kanten på klippeenheten.

Merk: Lyset er ikke like beskyttet når det er montert på siden av braketten. Se opp for greiner.

Merk: Monter lyset så høyt som mulig på veltebøylen. Lyset må kanskje posisjoneres på nytt hvis en kalesje skal monteres.

2. Stram låsemutrene jevnt for å unngå å forvrengne lysbraketten.

5

Montere arbeidslyset

Deler som er nødvendige for dette trinnet:

1	Arbeidslys
1	Lysbrakett
2	U-bolt
8	Låsemutter, 3/8 tomme

Prosedyre

1. Fest lysbraketten til innsiden av veltebøylen med (2) U-bolter og (2) låsemutrer (3/8–16) posisjonert som vist i Figur 7.

6

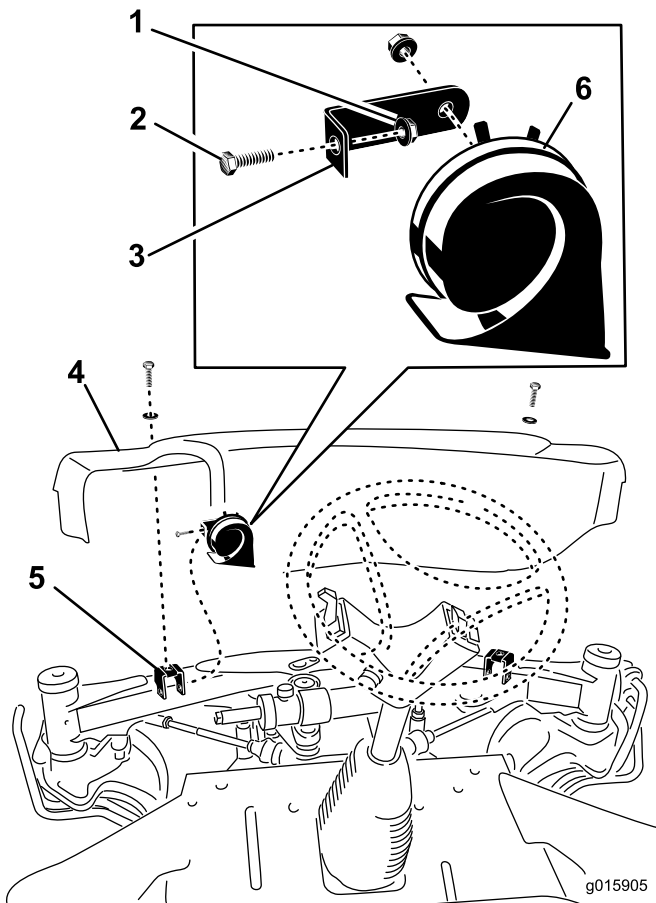
Montere hornet

Deler som er nødvendige for dette trinnet:

1	Horn
1	Skrue, 5/16 x 3/4 tomme
1	Flensmutter, 5/16 tomme

Prosedyre

1. Fjern de (2) skruene og skivene som fester frontdekslet til frontakselbrakettene (Figur 8). Fjern frontdekslet.



Figur 8

- | | |
|----------------|----------------------|
| 1. Flensmutter | 4. Frontdeksel |
| 2. Skrue | 5. Frontakselbrakett |
| 3. Hornbrakett | 6. Horn |

2. Monter hornet på hornbraketten til venstre dekselmonteringsbrakett med 5/16 x 3/4 tommes skrue og 5/16 flensmutter (Figur 8).

3. Juster hornet til åpningen peker nedover.
4. Etter at ledningsatsen er koblet til hornet, monter frontdekslet til frontakselen med de (2) skruene du fjernet tidligere.

7

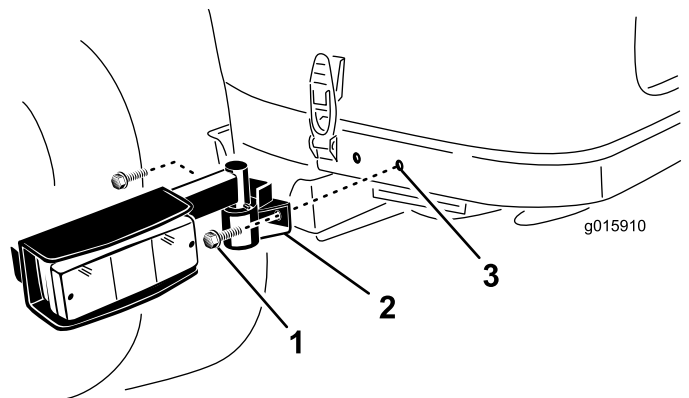
Montere bakpærene

Deler som er nødvendige for dette trinnet:

1	Pæreenhet – venstre
1	Pæreenhet – høyre
4	Skivehodeskrue, (3/8 x 3/4 tomme)

Prosedyre

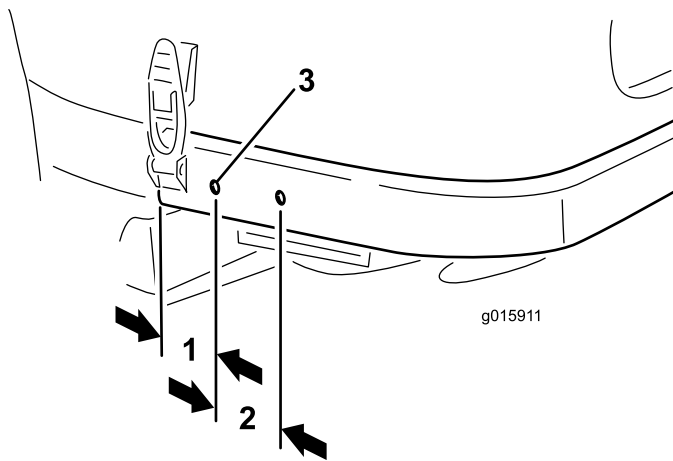
1. Bruk monteringshullene bak panserlåsene, fest en pæreenhet på hver side av bakrammen med (2) 3/8 x 3/4 tommes skivehodeskrue (Figur 9). Hvis monteringshullene ikke er i bakrammen, fortsett til neste trinn



Figur 9

- | | |
|-------------------|-------------------|
| 1. Skivehodeskrue | 3. Monteringshull |
| 2. Pæreenhet | |

2. Bruk målene vist i Figur 10, finn, merk og bor (2) hull med en diameter på 9 mm i hver side av bakrammen. Sentrer hullene opp og ned på rammen.



Figur 10

1. 57 mm
2. 65 mm
3. 9 mm diameter

3. Fjern alle ru kanter fra det borede hullet. Mal det eksponerte metallet for å beskytte det mot rust.

8

Koble til ledningssatsen

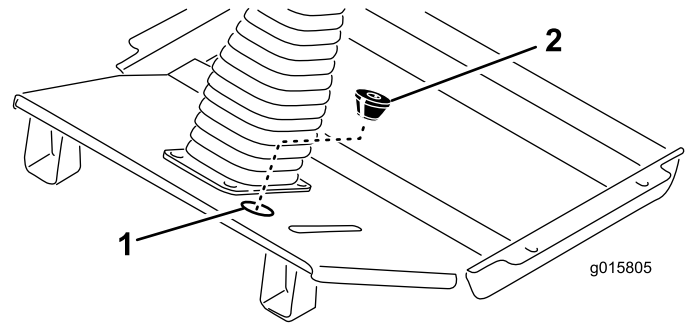
Deler som er nødvendige for dette trinnet:

1	Gummitetning
13	Kabelfeste, 184 mm
2	Kabelfeste, 368 mm

Prosedyre

Før, koble til og fest ledningssatsen som følger:

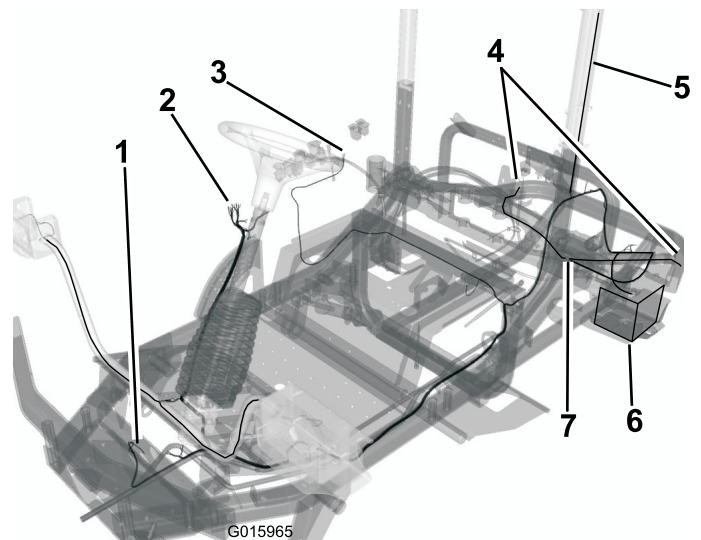
- Før ledningssatsen med (5) koblinger opp langs rattstammen, og koble dem til passende koblinger. Fest ledningssatsen til rattstammen med kabelfester.
- Sett inn resten av ledningssatsen gjennom utstøterhullet i golvplaten (Figur 11).



Figur 11

1. Utstøterpluggplassering
2. Gummitetning

- Skjær et spor i medfølgende gummitetning og skjær ut bunnåpningen (Figur 11). Med gummitetningens kjegleende vendt nedover, vikle den rundt ledningssatsen og sett den inn i utstøterhullet i golvplaten.
- Før ledningssatsen til hornet og koble de to ledningene til terminalene (Figur 12).



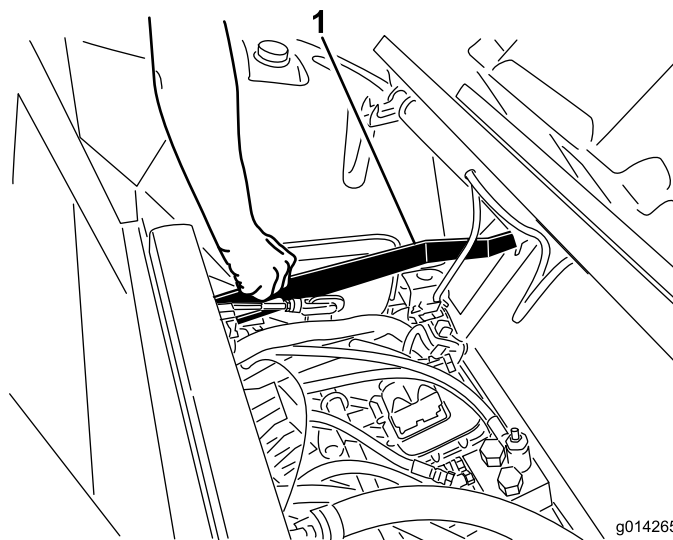
Figur 12

1. Hornkobling
2. Bryterkobling
3. Tilbehørskobling
4. Pærekoblinger bak
5. Arbeidslyskobling
6. Batterikobling

- Følge eksisterende ledningssats, før ledningssatsen langs undersiden av setestøttebraketten til kontrollpanelet på høyre side av maskinen.
- Ta ut skruene (5) som fester kontrollpanelet til tankdekslet.
- Løft kontrollpanelet og finn ledningssatskoblingen merket **Tilbehør..**
- Før ledningssatskoblingen opp til tilbehørskoblingen og koble til.

- Monter kontrollpanelet til tankdekslet med skruene du fjernet tidligere. Stram skruene med et moment på 2,8 Nm. **Ikke stram skruene for mye.**
- Før og koble til ledningssatsens lille ringterminal til jordingsblokken.
- Før arbeidslysets ledningssats til og opp langs veltebøylen gjennom åpningen mellom oppbevaringsrommet og det hydrauliske tankdekslet. Fest ledningssatsen til veltebøylerøret med kabelfester.
- Før og koble til ledningssatsens ringterminal til den positive (+) batteripolen.
- Før ledningssatsen langs den eksisterende ledningssatsen og rammerøret til venstre pæreledningssats bak. Sett ledningssatskoblingen inn i pærens ledningssatskobling. Fest ledningssatsen til den eksisterende ledningssatsen og rammerøret med kabelfester.
- Før ledningssatsen langs den eksisterende ledningssatsen og rammerøret til ledningssatsen for høyre pære bak. Sett ledningssatskoblingen inn i pærens ledningssatskobling. Fest ledningssatsen til den eksisterende ledningssatsen og rammerøret med kabelfester.

Viktig: Påse at ledningssatsen ikke er nær varme, skarpe eller bevegelige komponenter.



Figur 13

1. Setelåsens utløsningsstang

9

Siste prosedyrer

Ingen deler er nødvendige

Prosedyre

1. Dra opp setelåsens utløsningsstang, og senk setet i låst posisjon (Figur 13).
2. Fest den negative batterikabelen til batteripolen.
3. Løft panseret til støttestangen kan løftes over rammerøret, og senk deretter panseret. Fest panserlåsene.

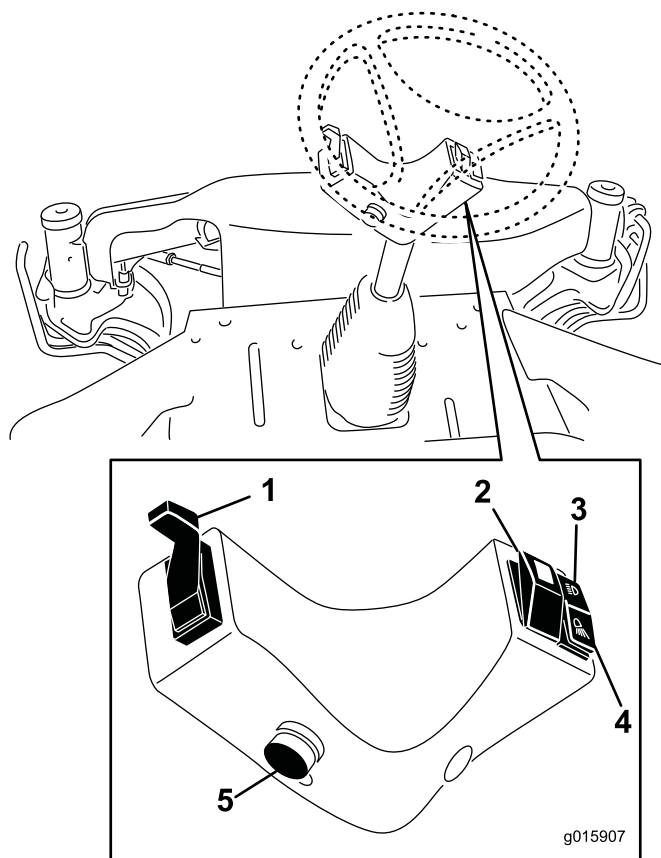
Bruk

Veilyssettet består av to monterte frontlys, to kombinasjonspærer for varsellys/blinklys/baklys, et arbeidslys monteret på veltebøylen og et horn.

Lysbrytere

Trykk foran på lysbryteren (Figur 14) for å aktivere frontlysenes nærlys og bakre posisjonslys.

Trykk foran på lysbryteren (Figur 14) for å aktivere frontlysenes nærlys, bakre posisjonslys og bakre arbeidslys.



Figur 14

- | | |
|-------------------------------------|---------------------|
| 1. Blinklysarm | 4. Arbeidslysbryter |
| 2. Varsellysbryter | 5. Hornknapp |
| 3. Bryter for nærlys på frontlysene | |

Trykk på varsellysbryteren (Figur 14) for å aktivere blinkende varsellys foran og bak.

Hornknapp

Trykk på hornknappen for å aktivere hornet (Figur 14).

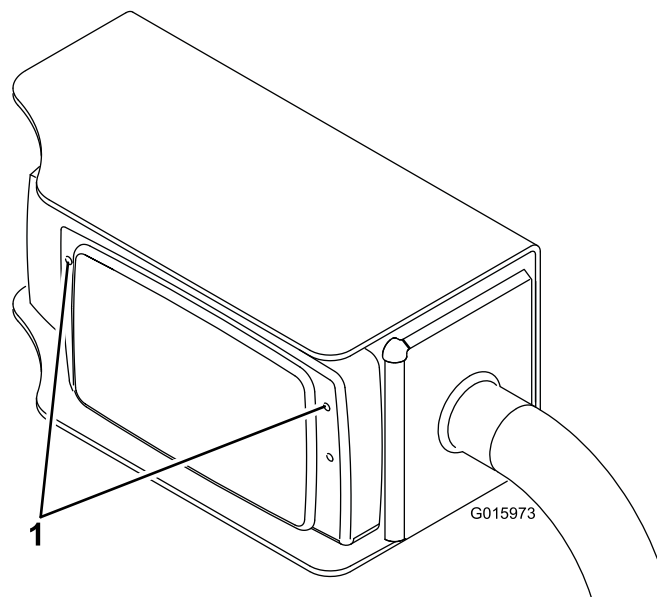
Blinklys

Skyv blinklyssarmen ned (Figur 14) for å aktivere venstre blinklys.

Skyv blinklyssarmen opp (Figur 14) for å aktivere høyre blinklys.

Sikte frontlysene

Bruk skruene vist i Figur 15 for å justere frontlysene ifølge lokale standarder.



Figur 15

1. Justeringskruser