



Führungsstange

XLS-Rasentraktor

Modellnr. 121-4040

Form No. 3373-606 Rev A

Installationsanweisungen

Installation

Einzelteile

Prüfen Sie anhand der nachstehenden Tabelle, dass Sie alle im Lieferumfang enthaltenen Teile erhalten haben.

Beschreibung	Menge	Verwendung
Zughalterung-Gestängearm	1	Montieren Sie die Führungsstange
Vordere Führungsstange	1	
Hintere Führungsstange	1	
Flachscheibe	2	
Splint	2	
Ansatzschraube	1	
Drehscheibe	1	
Sicherungsmutter (5/16")	1	



1. Stellen Sie den Motor ab, warten Sie, bis alle beweglichen Teile zum Stillstand gekommen sind und ziehen Sie den Zündschlüssel ab.
2. Entfernen Sie die vorhandene Führungsstange (Bild 1). Bewahren Sie den vorhandenen Lastösenbolzen, Splint und E-Clip auf.

Hinweis: Der E-Clip ist gefedert.

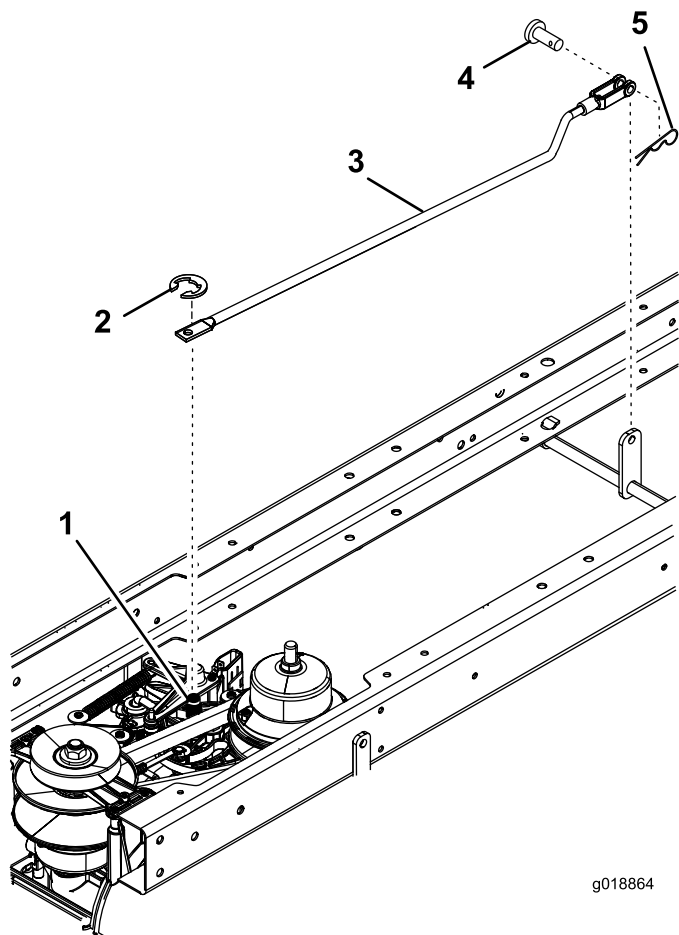
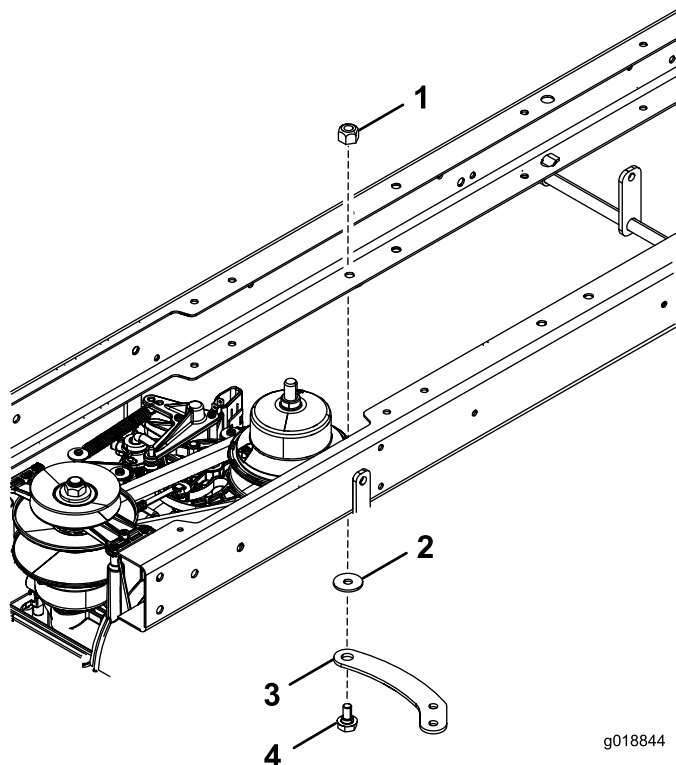


Bild 1

- | | |
|------------------------------|-------------------------------|
| 1. Strebe | 4. Vorhandener Lastösenbolzen |
| 2. Vorhandener E-Clip | 5. Vorhandener Splint |
| 3. Vorhandene Führungsstange | |

3. Befestigen Sie den Gestängearm der Zughalterung mit der Sicherungsmutter (5/16"), Drehscheibe und der Ansatzschraube (Bild 2).



g018844

Bild 2

- | | |
|-----------------------------|-----------------------------|
| 1. Sicherungsmutter (5/16") | 3. Zughalterung-Gestängearm |
| 2. Drehscheibe | 4. Ansatzschraube |

4. Befestigen Sie die hintere Führungsstange mit der Flachscheibe und dem Splint (Bild 3), der diesem Kit beiliegt, und dem vorhandenen E-Clip von Schritt 2.

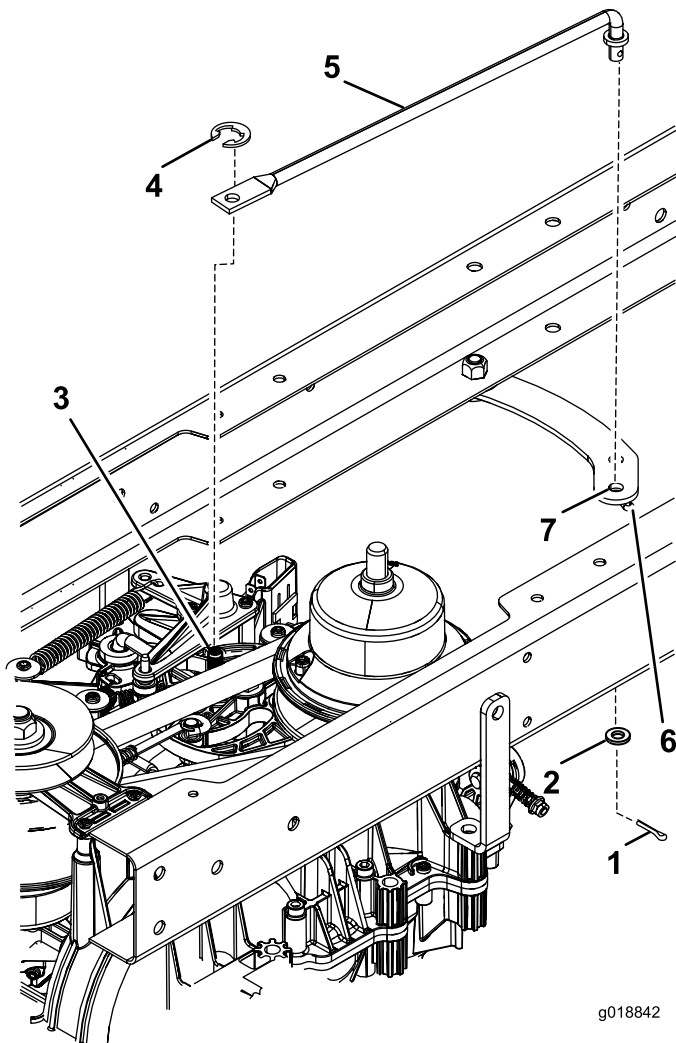


Bild 3

- | | |
|-----------------|--|
| 1. Splint | 5. Hintere Führungsstange |
| 2. Flachscheibe | 6. Zughalterung-Gestängearm |
| 3. Strebe | 7. Loch, das der äußeren Kante am nächsten ist |
| 4. E-Clip | |

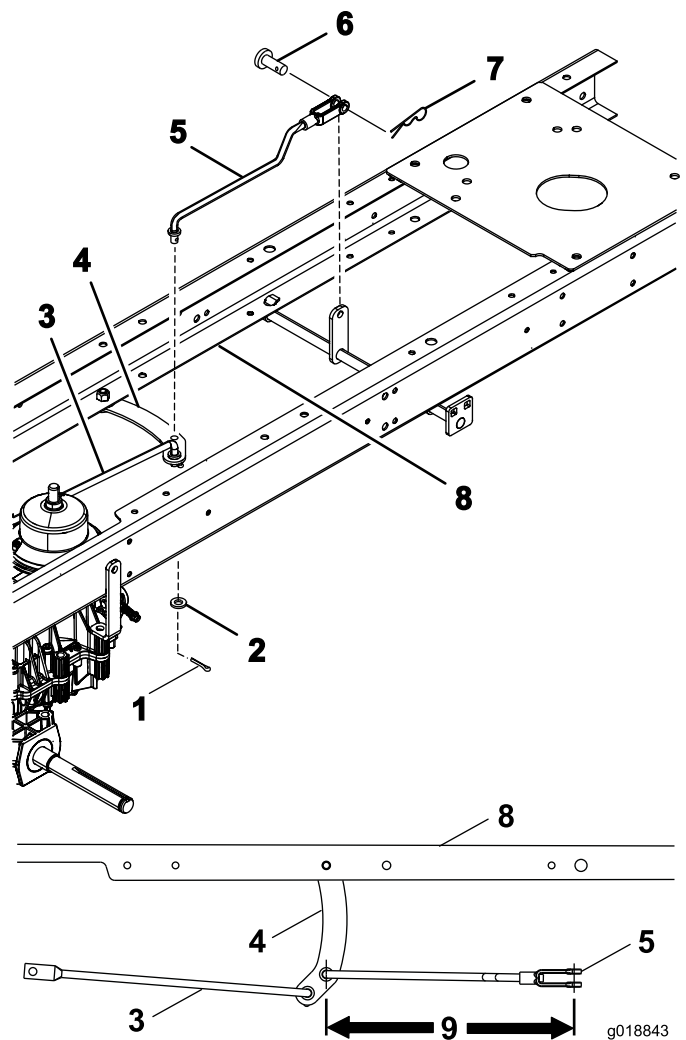


Bild 4

- | | |
|-----------------------------|-------------------------------------|
| 1. Splint | 6. Vorhandener Lastösenbolzen |
| 2. Flachscheibe | 7. Vorhandener Splint |
| 3. Hintere Führungsstange | 8. Rahmen |
| 4. Zughalterung-Gestängearm | 9. 26,91 cm bis 27,04 cm (10,59\"/> |
| 5. Vordere Führungsstange | |

5. Befestigen Sie die vordere Führungsstange mit der Flachscheibe und dem Splint am Gestängearm der Zughalterung (Bild 4).
6. Befestigen Sie das andere Ende der vorderen Führungsstange und stellen Sie das Joch ein, wie in Bild 4 dargestellt.

Hinweis: Verwenden Sie den vorhandenen Lastösenbolzen und Splint von Schritt 2.



Count on it.