



Kit timonerie de commande de déplacement

Tracteur pour pelouse XLS

N° de modèle 121-4040

Form No. 3373-609 Rev A

Instructions de montage

Montage

Pièces détachées

Reportez-vous au tableau ci-dessous pour vérifier si toutes les pièces ont été expédiées.

Description	Qté	Utilisation
Bras de timonerie de support de traction	1	Pose du kit timonerie de commande de déplacement
Bras de liaison avant de commande de déplacement	1	
Bras de liaison arrière de commande de déplacement	1	
Rondelle plate	2	
Goupille fendue	2	
Boulon à épaulement	1	
Rondelle de pivot	1	
Contre-écrou (5/16")	1	



1. Coupez le moteur, attendez l'arrêt complet de toutes les pièces mobiles et enlevez la clé de contact.
2. Déposez le bras de liaison de commande de déplacement existant (Figure 1). Conservez l'axe de chape, la goupille fendue et le clip en E.

Remarque: Le clip en E est rappelé par ressort.

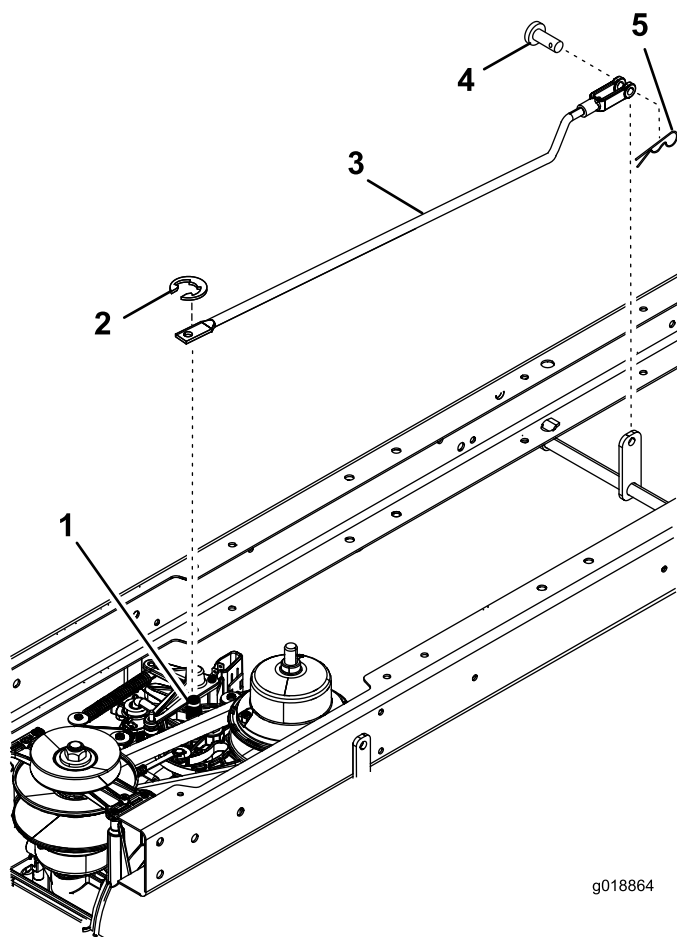


Figure 1

- | | |
|--|------------------------------|
| 1. Ergot | 4. Axe de chape existant |
| 2. Clip en E existant | 5. Goupille fendue existante |
| 3. Bras de liaison de commande de déplacement existant | |

3. Montez le bras de liaison de support de traction au moyen du contre-écrou (5/16"), de la rondelle de pivot et du boulon à épaulement (Figure 2).

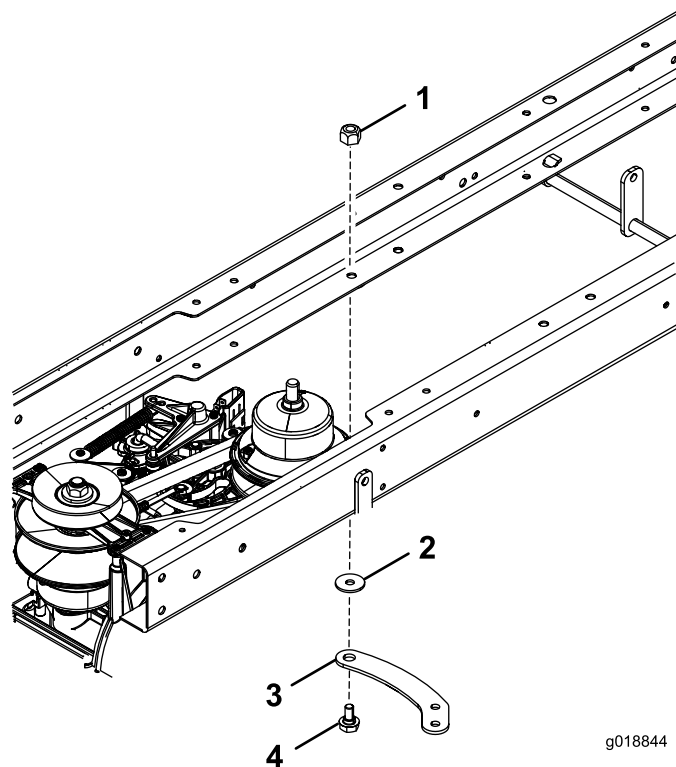


Figure 2

- | | |
|-------------------------|---|
| 1. Contre-écrou (5/16") | 3. Bras de timonerie de support de traction |
| 2. Rondelle de pivot | 4. Boulon à épaulement |

4. Montez le bras de liaison arrière de commande de déplacement au moyen de la rondelle plate et de la goupille fendue (Figure 3) fournies dans ce kit et du clip en E existant retiré à l'opération 2.

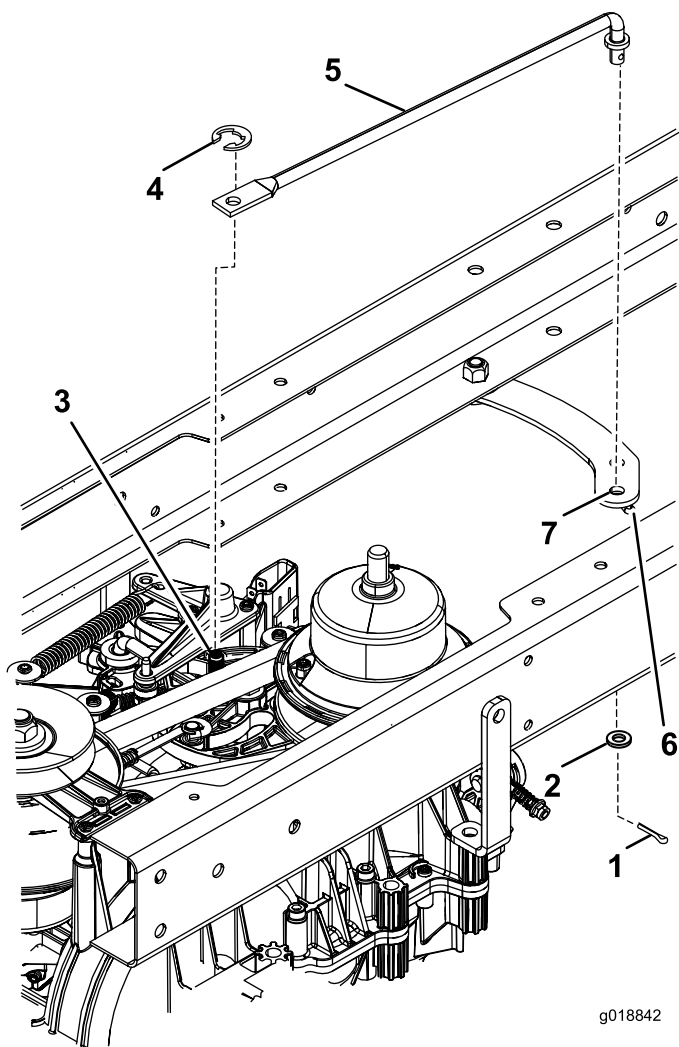


Figure 3

- | | |
|--------------------|---|
| 1. Goupille fendue | 5. Bras de liaison arrière de commande de déplacement |
| 2. Rondelle plate | 6. Bras de timonerie de support de traction |
| 3. Ergot | 7. Trou le plus proche du bord extérieur |
| 4. Clip en E | |

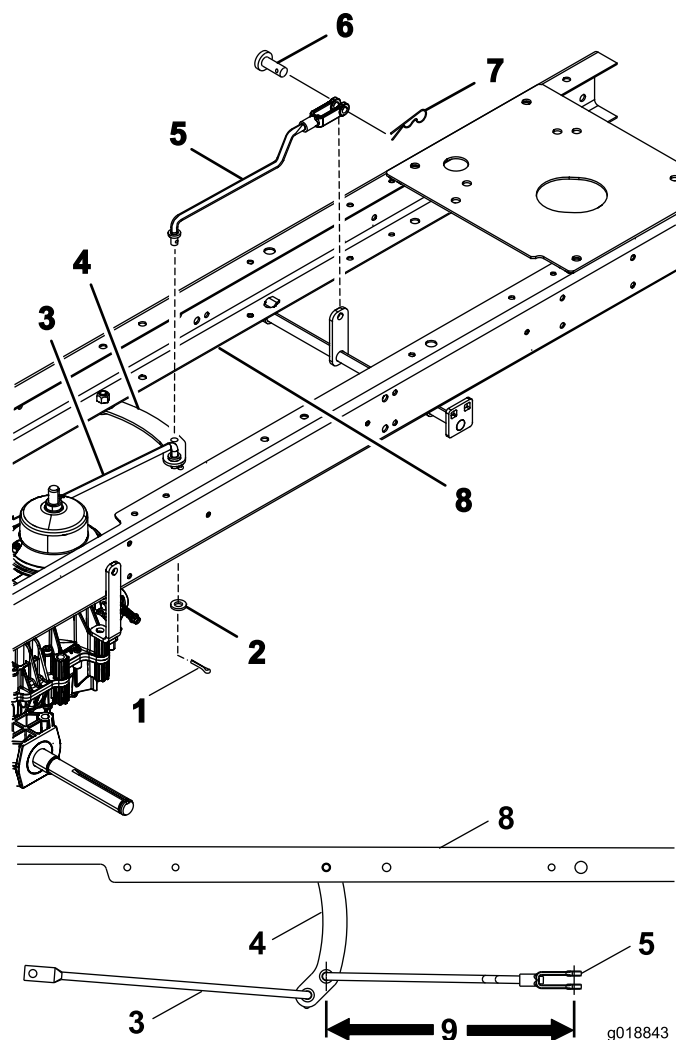


Figure 4

- | | |
|---|------------------------------|
| 1. Goupille fendue | 6. Axe de chape existant |
| 2. Rondelle plate | 7. Goupille fendue existante |
| 3. Bras de liaison arrière de commande de déplacement | 8. Cadre |
| 4. Bras de timonerie de support de traction | 9. 26,91 à 27,04 cm |
| 5. Bras de liaison avant de commande de déplacement | |

5. Montez le bras de liaison avant de commande de déplacement sur le bras de liaison du support de traction au moyen de la rondelle plate et de la goupille fendue (Figure 4).
6. Fixez l'autre extrémité du bras de liaison avant de commande de déplacement et réglez la chape comme indiqué à la Figure 4.

Remarque: Utilisez l'axe de chape et la goupille fendue existantes retirés à l'opération 2.



Count on it.