



LED-Lampen

Mäher ab 2012 der Serie Greensmaster® 800, 1000 und 1600

Modellnr. 04062

Form No. 3372-659 Rev B

Installationsanweisungen

Einzelteile

Prüfen Sie anhand der nachstehenden Tabelle, dass Sie alle im Lieferumfang enthaltenen Teile erhalten haben.

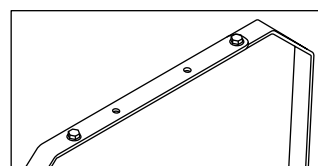
Beschreibung	Menge	Verwendung
Kabelbaum	1	Einbauen der LED-Lampen.
LED-Lampe mit Befestigungen (eine Schraube, eine Scheibe, eine Mutter)	2	
Distanzstück	4	
Bundmutter	2	
Scheibe	2	
Rechter Bügel	1	
Linker Bügel	1	
Schalter	1	
Schraube (5/16" x 1")	2	
Schraube (3/8" x 1-1/4")	4	
Schraube (5/16" x 2-3/4")	1	
Rückholfeder	1	
Kabelbinde	6	

Hinweis: Bestimmen Sie die linke und rechte Seite der Maschine anhand der üblichen Einsatzposition.

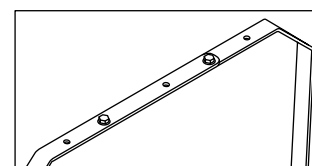
- Entfernen Sie den Federhalter in der Nähe des Ständers.
- Entfernen Sie die zwei Schrauben (3/8"), mit denen die rechte Seitenplatte an der hinteren Querstrebe und dem Federhalter befestigt ist (Bild 2).

Hinweis: Arbeiten Sie nur jeweils an einer Seite. Die Querstrebe ist dann mit der Maschine ausgefluchtet.

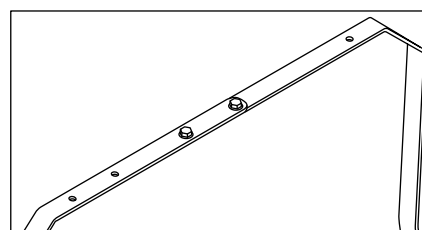
- Befestigen Sie den rechten Bügel und die vorher entfernte Federhalterung mit den zwei Distanzstücken und zwei Schrauben (3/8"-1-1/4") an der Maschine (Bild 2).
- Entfernen Sie die zwei Schrauben (3/8"), mit denen die linke Seitenplatte an der hinteren Querstrebe befestigt ist (Bild 2).
- Befestigen Sie den linken Bügel mit zwei Distanzstücken und zwei Schrauben (3/8" x 1-1/4") an der linken Seite.
- Befestigen Sie die zwei Bügel mit zwei Schrauben (5/16" x 1"), zwei Scheiben und zwei Bundmuttern durch die entsprechenden Löcher des Modells zusammen, wie in Bild 1 dargestellt.



GR 800



GR 1000



GR 1600

Bild 1

G018105

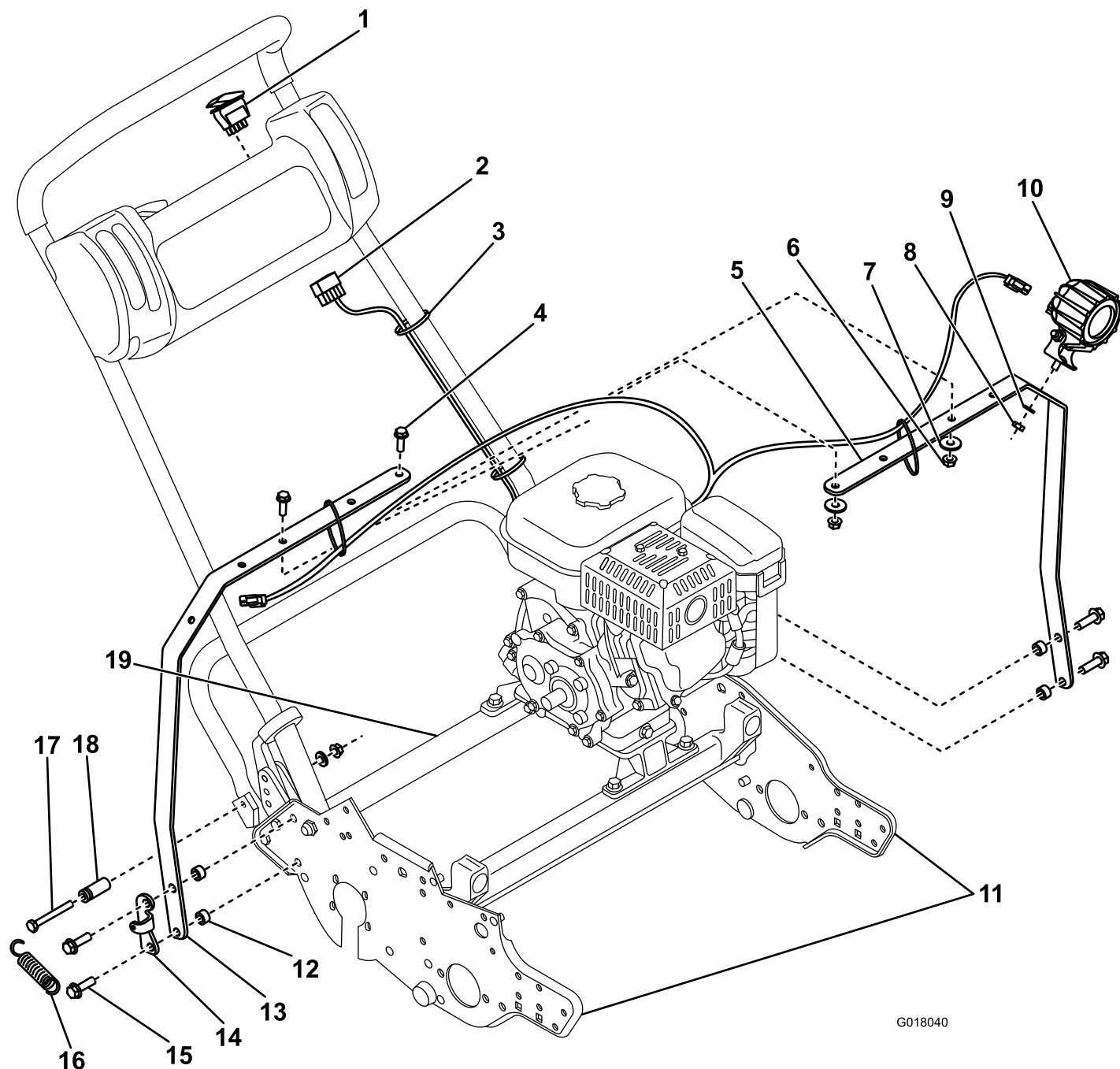
- Befestigen Sie die Lampen am Bügel und befestigen Sie jede mit den Befestigungen an den Lampen (Bild 2).
- Stecken Sie den Kabelbaum in die Lampen (Bild 2) und schließen das lange Ende an der rechten Lampe an.
- Entfernen Sie die Blende und setzen Sie den Schalter in das Armaturenbrett ein; stecken Sie den Lampenkabelbaum dann in den Schalter (Bild 2).
- Stecken Sie den Stromanschluss am Kabelbaum in die blauen Kabel mit den Buchsen, die vom Motorgebläsegehäuse kommen (Bild 2).



Hinweis: Stellen Sie sicher, dass die Kabel, die aus den Anschlüssen kommen, nicht um 90 Grad geknickt sind.

11. Befestigen Sie den Kabelbaum mit Kabelbinden (Bild 2) und stecken Sie zu lange Läufe unter das Armaturenbrett.

12. Entfernen Sie den alten Federhalter und setzen Sie den neuen Federhalter mit einer Schraube (5/16" x 2-3/4") ein (Bild 2). Bringen Sie auch die vorher entfernte Feder an.



G018040

Bild 2

- | | | | |
|--------------------------|----------------------|------------------------------|-------------------------------|
| 1. Schalter | 6. Bundmutter | 11. Seitenplatten | 16. Feder |
| 2. Kabelbaum | 7. Scheibe | 12. Distanzstück | 17. Schraube (5/16" x 2-3/4") |
| 3. Kabelbinde | 8. Sechskantmutter | 13. Rechter Bügel | 18. Federhalter |
| 4. Schraube (5/16" x 1") | 9. Sicherungsscheibe | 14. Federhalterung | 19. Hintere Querstrebe |
| 5. Linker Bügel | 10. LED-Lampe | 15. Schraube (3/8" x 1-1/4") | |