



Kit Recycler® de 42 pouces

Tondeuse autoportée TimeCutter® Série MX

N° de modèle 79023

Form No. 3371-674 Rev B

Instructions de montage

Montage

Pièces détachées

Reportez-vous au tableau ci-dessous pour vérifier si toutes les pièces ont été expédiées.

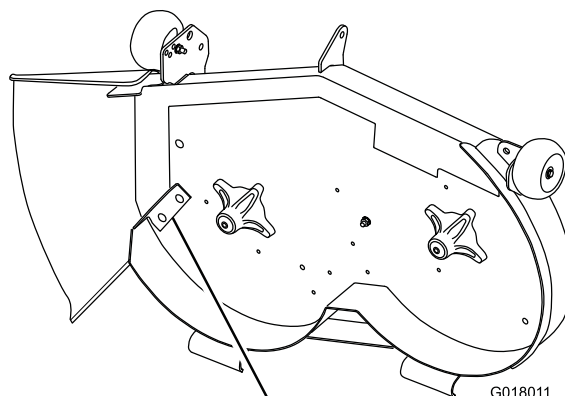
Description	Qté	Utilisation
Déflexeur	1	Montez le kit Recycler®.
Déflexeur "kicker"	1	
Écrou à embase (5/16 pouce)	6	
Boulon de carrosserie (5/16 x 3/4 pouce)	1	
Plaque de déflexeur "kicker"	1	
Vis autotaraudeuse (5/16 x 3/4 pouce)	2	
Autocollant	1	
Lame	2	

Montage du kit Recycler®

1. Coupez le moteur et enlevez la clé de contact.
2. Déposez le tablier de coupe comme expliqué dans le *Manuel de l'utilisateur*.
3. Retournez le tablier de coupe à l'envers.
4. Déposez les lames existantes du tablier de coupe.

Remarque: Consultez la section Dépose des lames dans le *Manuel de l'utilisateur* pour de plus amples informations.

5. Éliminez les débris et les déchets d'herbe agglomérés sous le tablier de coupe.
6. Trouvez le déflexeur sur l'ouverture d'éjection latérale sur le tablier (Figure 1).



1
Figure 1

1. Déflexeur d'ouverture (existant)

7. Retirez les fixations qui retiennent le déflexeur d'ouverture sur le tablier et déposez le déflexeur d'ouverture.

Remarque: Mettez le déflexeur d'ouverture de côté pour rétablir l'éjection latérale ultérieurement.

8. Montez les fixations dans leurs trous d'origine sur le tablier.

Remarque: Cela évitera de laisser des trous ouverts pendant le fonctionnement du tablier.

⚠ DANGER

Si des trous restent ouverts dans le tablier de coupe, vous-même et d'autres personnes pourriez être touchés en cas d'éjection de débris. Les débris éjectés par les trous du tablier de coupe peuvent causer des blessures graves.

- N'utilisez jamais le tablier de coupe sans avoir placé des fixations dans tous les trous.
- Placez les fixations dans les trous de montage chaque fois que vous déposez le déflecteur.

9. Fixez le déflecteur sur le côté droit du tablier de coupe avec un boulon de carrosserie (5/16 x 3/4") et 2 écrous à embase (5/16"), comme illustré à la Figure 2.

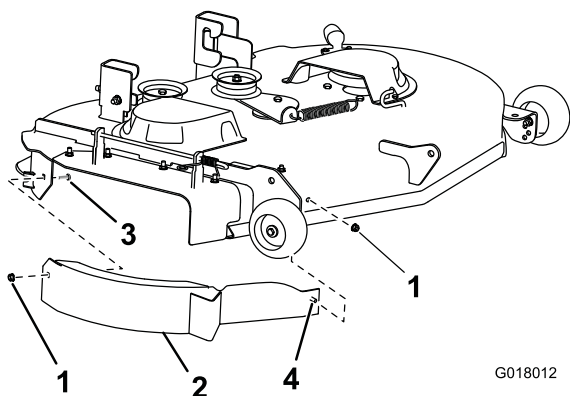


Figure 2

L'éjecteur latéral n'est pas représenté pour plus de clarté.

- | | |
|--------------------------------|--|
| 1. Écrou à embase (5/16 pouce) | 3. Boulon de carrosserie (5/16 x 3/4") |
| 2. Déflecteur | 4. Ergot soudé |

Remarque: Serrez les fixations à la main.

10. Retirez 2 boulons obturateurs et 2 écrous du tablier de coupe aux emplacements indiqués à la Figure 3.

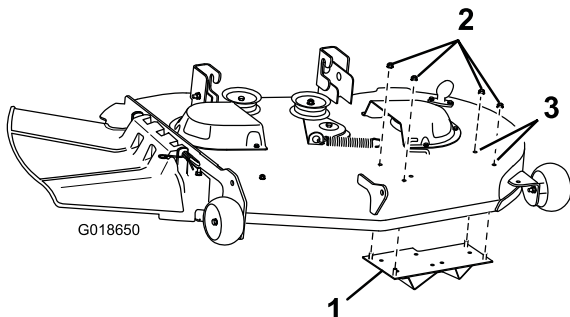


Figure 3

- | | |
|------------------------------------|---|
| 1. Plaque de déflecteur "kicker" | 3. Déposer 2 boulons obturateurs et 2 écrous ici. |
| 2. Écrou à embase (5/16 pouce) (4) | |

11. Fixez la plaque de déflecteur "kicker" au côté gauche du tablier de coupe avec 4 écrous à embase (5/16 pouce), comme illustré à la Figure 3.
12. Serrez toutes les fixations.
13. Montez le déflecteur "kicker" sur la face inférieure du tablier de coupe à l'aide de 2 vis autotaraudeuses (5/16 x 3/4 pouce) à l'emplacement illustré à la Figure 4.

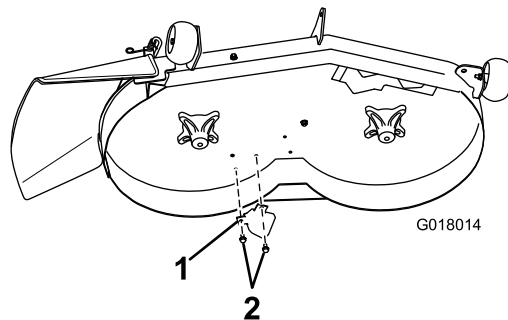


Figure 4

- | | |
|------------------------|---|
| 1. Déflecteur "kicker" | 2. Vis autotaraudeuses (5/16 x 3/4 pouce) |
|------------------------|---|

14. Collez l'autocollant à l'emplacement indiqué à la Figure 5.

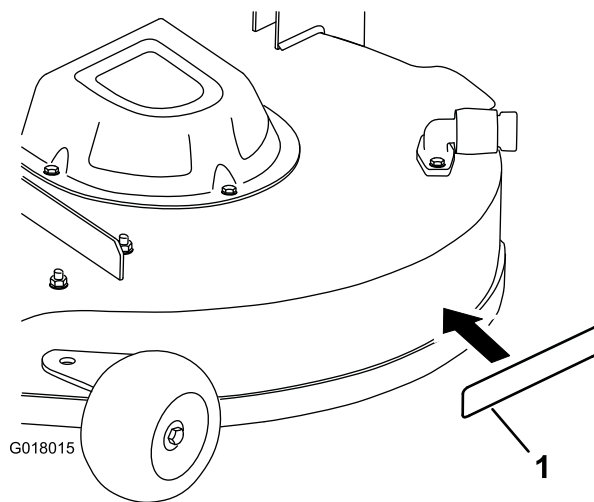


Figure 5

1. Autocollant

- Nettoyez soigneusement la surface avant d'apposer l'autocollant.
- Humidifiez la surface avec de l'eau pure ou légèrement savonneuse.
- Ôtez la pellicule de protection au dos de l'autocollant, puis placez l'autocollant à l'endroit prévu (Figure 5).

- D. Aplatissez la surface de l'autocollant du centre vers les bords pour éliminer les bulles d'air. Empiétez légèrement à chaque passage.

15. Montez les lames de déchiquetage fournies avec les pièces détachées.

Remarque: Consultez la section Montage des lames dans le *Manuel de l'utilisateur* pour de plus amples informations.

Rétablissement de l'éjection latérale

Pour posez le kit de déchiquetage, inversez la procédure de dépose du kit “Recycler” décrite plus haut.

Utilisation

Conseils d'utilisation

Sélection de la la hauteur de coupe appropriée

Ne coupez pas plus de 25 mm (1 pouce) environ ou 1/3 de la hauteur de l'herbe. Si l'herbe est extrêmement drue et fournie, il peut être préférable d'augmenter la hauteur de coupe d'un cran ou de convertir la machine à l'éjection latérale ou au ramassage.

Herbe haute

Si l'herbe est légèrement plus haute que d'habitude ou est humide, augmentez légèrement la hauteur de coupe. Tondez ensuite à nouveau l'herbe à la hauteur de coupe inférieure habituelle.

La tonte dans des conditions extrêmes

L'air doit pouvoir circuler pour bien couper et recouper l'herbe dans le tablier de coupe. Pour cette raison, ne sélectionnez pas une hauteur de coupe trop basse et évitez d'entourer complètement la tondeuse d'herbe haute. Placez-vous toujours de sorte qu'un côté du tablier de coupe se trouve à l'extérieur de la zone non coupée. L'air pourra ainsi circuler librement dans le carter. Lorsque vous commencez à tondre au centre d'une surface encore intacte, avancez plus lentement et reculez si le tablier de coupe commence à se bloquer.

Respect de la fréquence de tonte

Dans des conditions normales, il suffit de tondre tous les 4 à 5 jours. Cependant, tenez compte du fait que l'herbe pousse plus ou moins vite selon l'époque. Pour conserver une même hauteur de coupe, ce qui est conseillé, la fréquence de la tonte doit être adaptée à la vitesse de croissance de l'herbe. Autrement dit, tondez souvent au début du printemps et seulement tous les 8 à 10 jours au milieu de l'été, quand l'herbe pousse moins vite. Si les conditions météorologiques, ou autres, vous empêchent de tondre pendant un certain temps, choisissez l'éjection latérale ou le ramassage, ou coupez l'herbe assez haut la première fois, puis un peu plus bas 2 ou 3 jours plus tard.

Tondez toujours avec des lames bien affûtées

Au contraire d'une lame émoussée, une lame bien aiguisée assure une coupe nette, sans arracher l'herbe ou la déchiqueter. L'herbe arrachée ou déchiquetée brunit

sur les bords, sa croissance ralentit et elle devient plus sensible aux maladies.

Nettoyage après l'utilisation

Pour obtenir des résultats optimaux, nettoyez le dessous du tablier de coupe. La performance de coupe sera diminuée si des débris encombrement le tablier de coupe.