



Aufrüstung für Hydraulikschläuche

Remotehydraulik hinten, Modell 08781

Modellnr. 120-3434

Form No. 3373-856 Rev A

Installationsanweisungen

Hinweis: Bestimmen Sie die linke und rechte Seite der Maschine anhand der üblichen Einsatzposition.

Einzelteile

Prüfen Sie anhand der nachstehenden Tabelle, dass Sie alle im Lieferumfang enthaltenen Teile erhalten haben.

Verfahren	Beschreibung	Menge	Verwendung
1	Keine Teile werden benötigt	–	Bereiten Sie die Maschine vor.
2	Keine Teile werden benötigt	–	Entfernen Sie den Luftfilter.
3	Keine Teile werden benötigt	–	Entfernen Sie den Hydraulikbehälter und die Abdeckbleche.
4	90-Grad-T-Anschlussstück Schlauch Hydraulikdeckel	1 1 1	Bauen Sie die neuen Hydraulikkomponenten ein.
5	Keine Teile werden benötigt	–	Setzen Sie den Hydraulikbehälter ein.
6	Keine Teile werden benötigt	–	Ziehen Sie alle Verbindungen fest.
7	Keine Teile werden benötigt	–	Bauen Sie das Gitter und die Abdeckungen ein und montieren Sie die Reifen.

1

Vorbereiten der Maschine

Keine Teile werden benötigt

Verfahren

Reinigen Sie die Maschine gründlich. Entfernen Sie alle Rückstände von der Maschine, um sicherzustellen, dass die neuen Komponenten richtig passen und kein Schmutz oder Rückstände in die Hydraulikanlage gelangen.

2

Entfernen des Luftfilters

Keine Teile werden benötigt

Verfahren

1. Reinigen Sie den Bereich um die Luftfilterglocke gründlich.
2. Lösen Sie die Kühlerklemme um den Schlauch und senken Sie die Klemme auf den Schlauch ab.
3. Nehmen Sie die Schraube innen ab, mit der der Luftfilter befestigt ist.

Hinweis: Bewahren Sie die Schraube auf.

4. Entfernen Sie die Luftfilterabdeckung und den Filter (Bild 1).

3

Entfernen des Hydraulikbehälters und der Abdeckbleche

Keine Teile werden benötigt

Verfahren

1. Leeren Sie den Hydraulikbehälter, siehe *Bedienungsanleitung* der Maschine.
2. Heben Sie das Heck der Maschine an und stützen Sie das Heck ab.

Hinweis: Siehe *Bedienungsanleitung* der Maschine unter „Aufbocken der Maschine“.

3. Nehmen Sie den linken Hinterreifen ab.
4. Nehmen Sie die vier Bundbolzen ab, mit denen die linke Radabdeckung am Rahmen befestigt ist (Bild 3).

Hinweis: Nehmen Sie die Radabdeckung und die Befestigungen ab und bewahren sie auf.

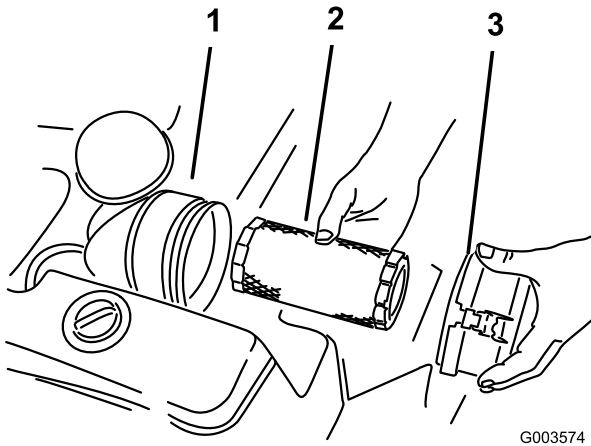


Bild 1

- | | |
|---------------------|---------------------|
| 1. Luftfilterglocke | 3. Glockenabdeckung |
| 2. Luftfilter | |

5. Entfernen Sie den Schlauch von der Luftfilterglocke.
6. Öffnen Sie den Luftfilterriemen und ziehen Sie ihn über das Ende der Glocke, an dem Sie den Filter entfernt haben (Bild 2).

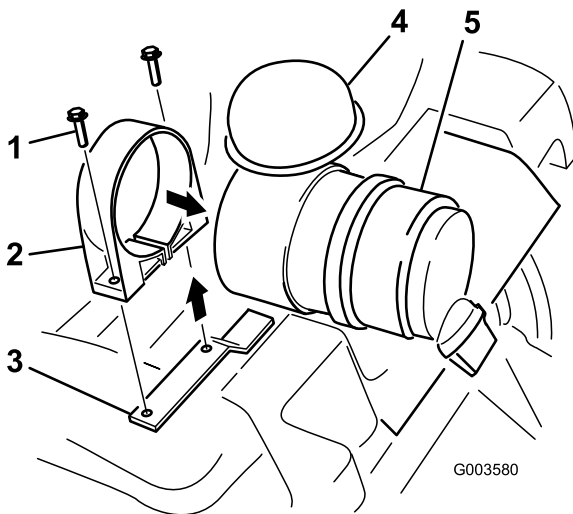


Bild 2

- | | |
|---------------------|---------------------|
| 1. Schraube | 4. Kappe |
| 2. Luftfilterriemen | 5. Luftfilterglocke |
| 3. Maschinenrahmen | |

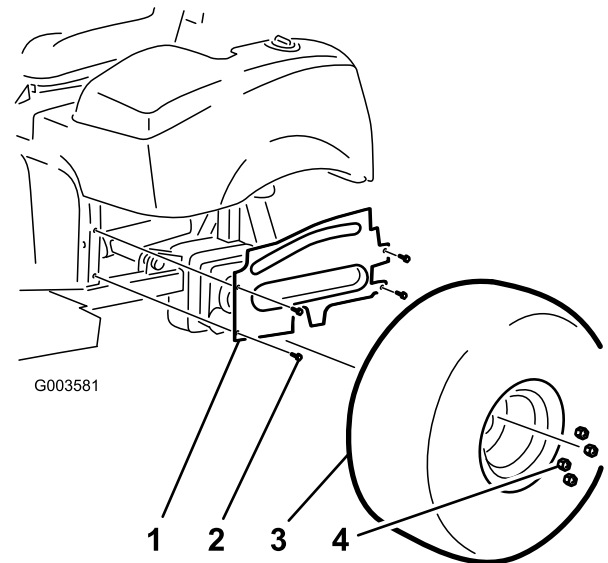


Bild 3

- | | |
|--------------------------------|-----------|
| 1. Abdeckblech des linken Rads | 3. Reifen |
| 2. Bundbolzen | 4. Mutter |

7. Decken Sie den Schlauch ab oder stecken Sie einen Lappen hinein, damit kein Schmutz oder keine Rückstände in den Schlauch gelangen, während Sie die Installation durchführen.
8. Nehmen Sie die gegenüberliegende Schraube ab, mit der der Luftfilterriemen am Maschinenrahmen befestigt ist.

Hinweis: Bewahren Sie die Schraube auf.

5. Nehmen Sie die zwei Bundkopfschrauben ab, mit denen das linke vordere Gitter am Rahmen befestigt ist (Bild 4).

Hinweis: Nehmen Sie das Gitter und die Befestigungen ab und bewahren sie auf.

4

Installieren der neuen Hydraulikkomponenten

Für diesen Arbeitsschritt erforderliche Teile:

1	90-Grad-T-Anschlussstück
1	Schlauch
1	Hydraulikdeckel

Verfahren

- Schließen Sie die kurze Hydraulikleitung vom Kupplungsanschlusstück und dem Anschluss der Hydraulikleitung ab (Bild 6).

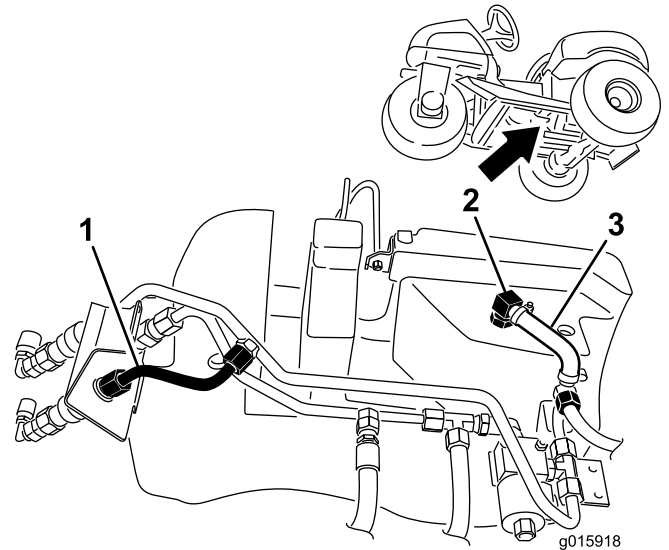


Bild 6

- Kurze Hydraulikleitung
- Kleiner Winkelanschluss
- Kleiner, geformter Schlauch
- Kleiner Hydraulikschlauch

- Entfernen Sie den kleinen geformten Schlauch, indem Sie ihn vom kleinen Winkelanschluss im Hydraulikbehälter und dem kleinen Hydraulikschlauch abschließen (Bild 6).

Hinweis: Bewahren Sie die Klemmen auf; werfen Sie den Schlauch weg.

- Entfernen Sie den kleinen Winkelanschluss vom Hydraulikbehälter (Bild 6).
- Setzen Sie das neue T-Anschlussstück in den Hydraulikbehälter ein.

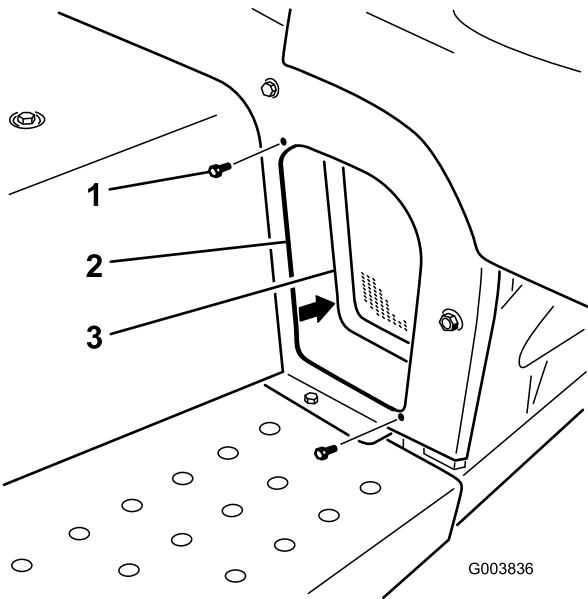


Bild 4

- Bundbolzen (2 Stück)
- Rahmen
- Linkes vorderes Gitter

- Schließen Sie die Hydraulikleitungen ab, die zum Behälter führen.
- Nehmen Sie die obere Hydraulikbehälterhalterung vom Maschinenrahmen ab und lösen Sie die zwei Halterungen an der Seite des Rahmens. (Bild 5).

Hinweis: Entfernen Sie den Behälter und bewahren ihn auf; werfen Sie die obere Halterung, die Schraube, Scheibe und Mutter weg.

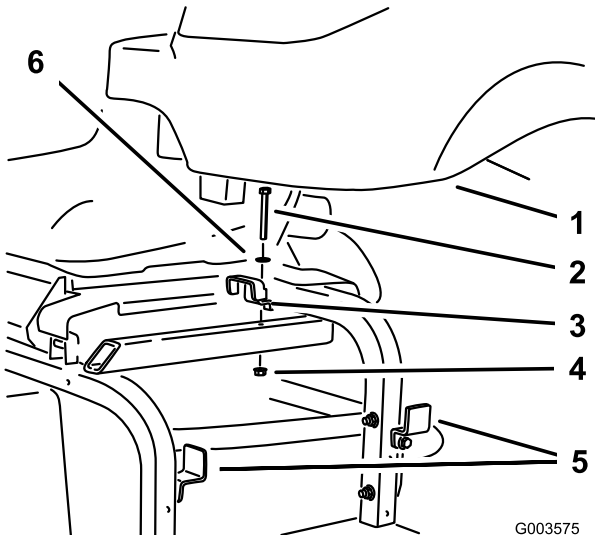


Bild 5

- Hydraulikbehälter
- Schraube
- Obere Halterung
- Mutter
- Seitliche Halterung
- Scheibe

Hinweis: Positionieren Sie das Anschlussstück, wie in Bild 7 dargestellt.

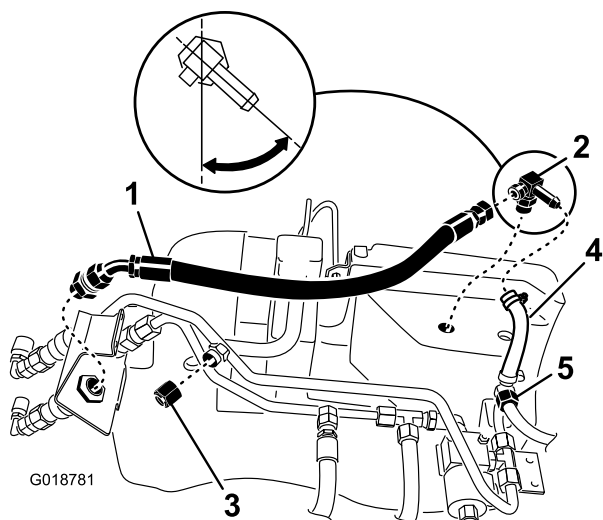


Bild 7

- | | |
|---------------------|--------------------------------|
| 1. Schlauch | 4. Kleiner, geformter Schlauch |
| 2. T-Anschlussstück | 5. Kleiner Hydraulikschlauch |
| 3. Hydraulikdeckel | |

- Schließen Sie den neuen kleinen geformten Schlauch mit den vorher entfernten Klemmen am neuen T-Anschlussstück und dem kleinen Hydraulikschlauch an (Bild 7).
- Setzen Sie den Hydraulikdeckel auf den Anschluss der Hydraulikleitung (Bild 7).
- Befestigen Sie den neuen Hydraulikschlauch lose am Kupplungsanschlussstück und am T-Anschlussstück (Bild 7).

5

Einsetzen des Hydraulikbehälters

Keine Teile werden benötigt

Verfahren

- Befestigen Sie die vorhandenen Schläuche wieder am Hydraulikbehälter.
- Befestigen Sie den Hydraulikbehälter am Rahmen und ziehen Sie die vorher gelösten Seitenhalterungen an.

6

Festziehen aller Verbindungen

Keine Teile werden benötigt

Verfahren

Hinweis: Stellen Sie sicher, dass die Schläuche und Hydraulikleitungen nicht in der Nähe von scharfen, heißen oder sich bewegenden Komponenten verlegt sind oder diese berühren.

- Ziehen Sie alle Verbindungen fest, wenn Sie alle Hydraulikleitungen und -schläuche angeschlossen haben.
- Verwenden Sie einen Schraubenschlüssel an allen Behälteranschlussstücken.

7

Einbauen des Gitters und der Abdeckungen und Montieren der Reifen

Keine Teile werden benötigt

Verfahren

- Befestigen Sie das linke, vordere Gitter am Rahmen.
- Montieren Sie die vordere Abdeckung mit vier Bundbolzen am Rahmen.
- Setzen Sie die vier Bundbolzen ein, mit denen die linke Radabdeckung am Rahmen befestigt ist.
- Montieren Sie den linken Hinterreifen.
- Senken Sie die Maschine auf den Boden ab.
- Befestigen Sie das Schutzblech der hinteren Anbauvorrichtung.
- Setzen Sie den Luftfilter an.
- Füllen Sie das entsprechende Hydrauliköl in den Behälter ein, bis der Stand die unteren Marke am Peilstab erreicht.

Hinweis: Nicht überfüllen.