



Fangkorbaufrüstung

Mäher der Serie Greensmaster® Flex™ 2100/eFlex® 2100

Modellnr. 121-4720

Installationsanweisungen

Einzelteile

Prüfen Sie anhand der nachstehenden Tabelle, dass Sie alle im Lieferumfang enthaltenen Teile erhalten haben.

| Beschreibung | Menge | Verwendung |
|-----------------------------|-------|---|
| Keine Teile werden benötigt | – | Entfernen Sie den alten Fangkorbstreifen. |
| Fangkorbstreifen | 1 | Bauen Sie das Kit ein. |
| Blindniete | 8 | |
| Fangkorbstoßleiste | 2 | |
| Schraube | 2 | |
| Bundmutter | 2 | |
| Rechte Fangkorhalterung | 1 | |
| Linke Fangkorhalterung | 1 | |

Mit diesem Kit rüsten Sie einen Flex 2100- bzw. eFlex 2100-Fangkorb auf, sodass er mit einem Grooming-Spindelanbaugerät verwendet werden kann.

Entfernen des alten Fangkorbstreifens

1. Schneiden Sie den alten Fangkorbstreifen 2,85 cm (1-1/8") von der Vorderkante der Halterung vom Fangkorb ab (Bild 1).

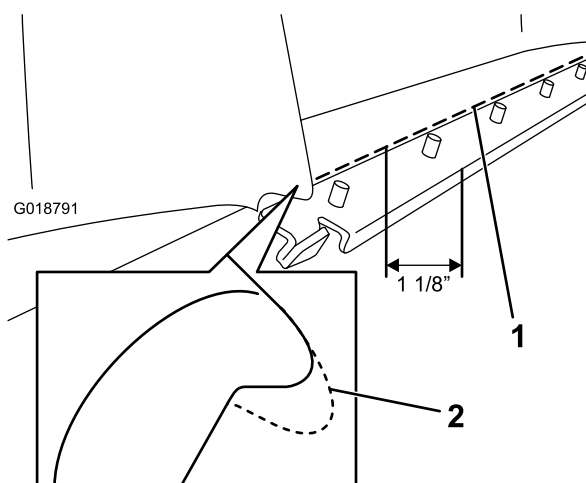


Bild 1

1. 2,85-cm-Schnittlinie (1 1/8")
2. Abgeschrägte Lippe

Einbauen des Kits

1. Klemmen Sie den neuen Fangkorbstreifen an die Vorderseite der Fangkorbauskleidung; fluchten Sie den Streifen mit der hervorstehenden Stoßleiste am Fangkorb aus (Bild 2).
2. Verwenden Sie den Fangkorbstreifen als Schablone und bohren Sie acht 4 mm (5/32") große Löcher für die Blindnieten (Bild 2).
3. Befestigen Sie den Fangkorbstreifen mit den acht Blindnieten am Fangkorb (Bild 2).
4. Verwenden Sie die Seiten des Fangkorbstreifens als Schablone und bohren Sie zwei 6,75 mm (17/64") große Löcher (Bild 2).
5. Befestigen Sie die Fangkorbstoßleisten mit zwei Schrauben und Bundmuttern am Fangkorbstreifen (Bild 2).
6. Entfernen Sie die zwei Bundmuttern, mit denen die Halterungsstange am Fangkorb befestigt ist (Bild 2).
7. Schieben Sie die Fangkorhalterungen auf die Schrauben, befestigen Sie die Halterungsstange und setzen die vorher entfernten Bundmuttern ein (Bild 2).

2. Schrägen Sie die vordere Lippe des Fangkorbs in der Nähe der vorher entfernten Fangkorhalterung ab (Bild 1).



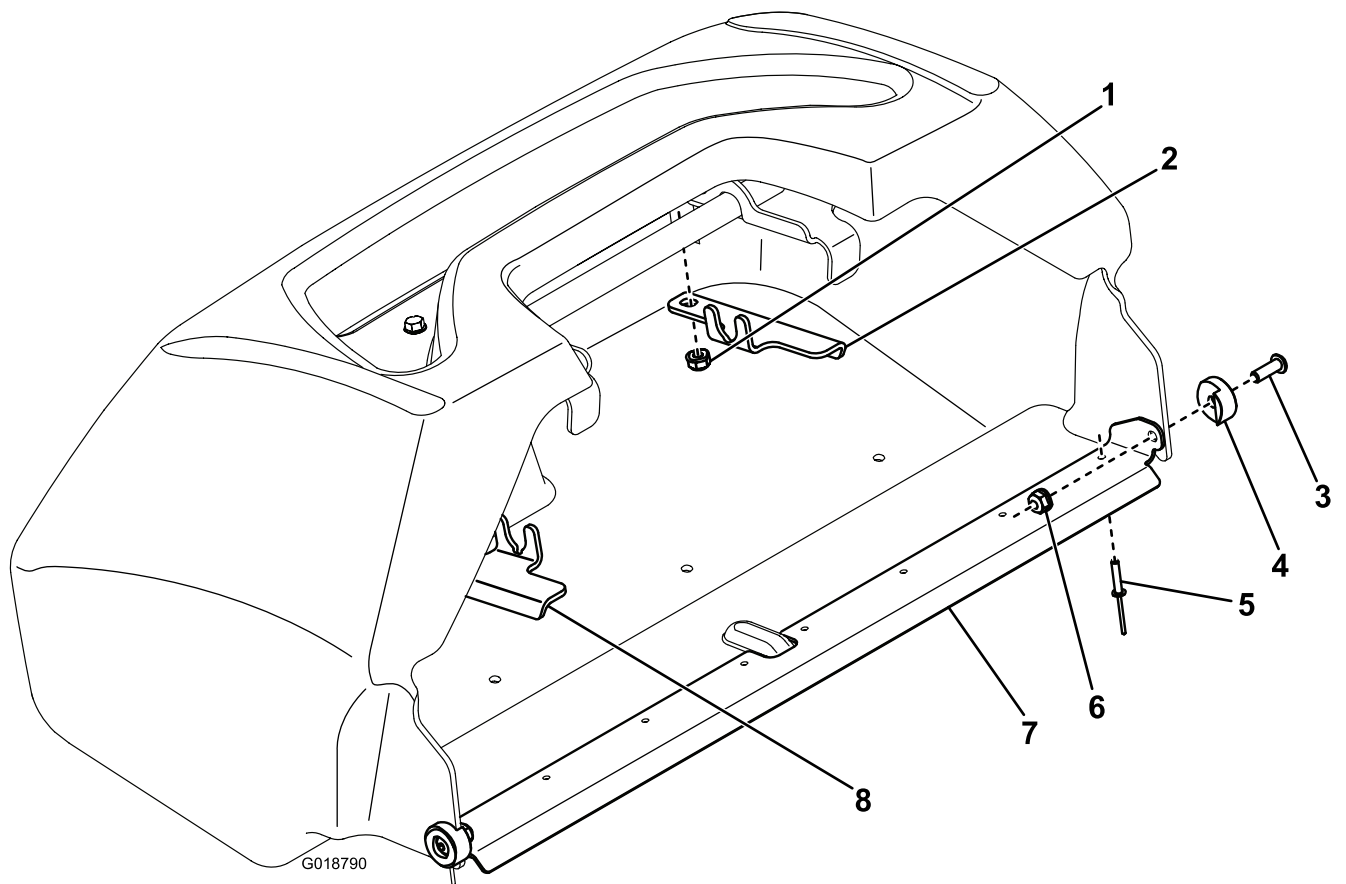


Bild 2

- | | |
|-----------------------------|----------------------------|
| 1. Bundmutter | 5. Blindniete |
| 2. Rechte Fangkorbhalterung | 6. Bundmutter |
| 3. Schraube | 7. Fangkorbstreifen |
| 4. Fangkorbstoßleiste | 8. Linke Fangkorbhalterung |