



Kit de adaptación de recogedor

Cortacésped Greensmaster® Flex™ 2100/eFlex® 2100

Nº de modelo 121-4720

Instrucciones de instalación

Piezas sueltas

Utilice la tabla siguiente para verificar que no falta ninguna pieza.

Descripción	Cant.	Uso
No se necesitan piezas	—	Elimine la pletina antigua del recogedor.
Pletina del recogedor	1	Instale el kit.
Remache ciego	8	
Tope del recogedor	2	
Perno	2	
Tuerca con arandela prensada	2	
Soporte derecho del recogedor	1	
Soporte izquierdo del recogedor	1	

Este kit adapta el recogedor del Flex 2100/eflex 2100 para que pueda utilizarse con un molinete acondicionador.

Eliminación de la pletina antigua del recogedor

1. Recorte la pletina antigua del recogedor a 2,85 cm (1-1/8 pulgadas) del borde delantero del soporte (Figura 1).

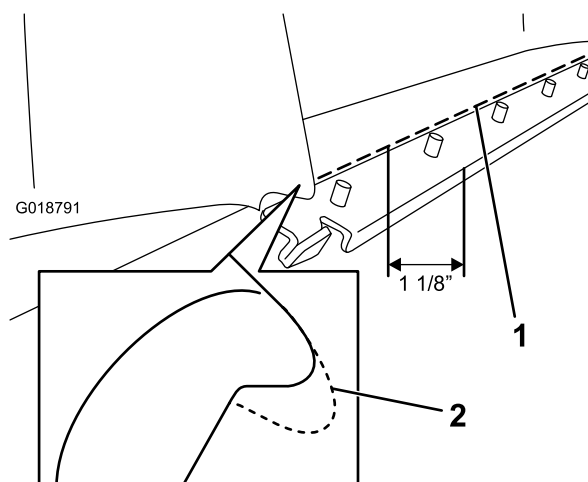


Figura 1

1. Línea de corte de 1-1/8 pulgadas
2. Borde cuadrado

Instalación del kit

1. Sujete la pletina nueva del recogedor al borde delantero del recogedor con una mordaza, alineando la muesca de la pletina con el resalte del tope del recogedor (Figura 2).
2. Perfore 8 taladros de 4 mm (5/32 pulgada) para los remaches ciegos, usando la pletina del recogedor como guía (Figura 2).
3. Sujete la pletina al recogedor con 8 remaches ciegos (Figura 2).
4. Perfore 2 taladros de 6,75 mm (17/64 pulgada) usando los lados de la pletina como guía (Figura 2).
5. Sujete los topes del recogedor a la pletina usando 2 pernos y tuercas con arandela prensada (Figura 2).
6. Retire las 2 tuercas con arandela prensada que sujetan la barra de soporte al recogedor (Figura 2).
7. Coloque los soportes del recogedor sobre los pernos que sujetan la barra de soporte, y vuelva a colocar las tuercas con arandela prensada que retiró anteriormente (Figura 2).

2. Cuadre el borde delantero del recogedor cerca del soporte retirado anteriormente (Figura 1).



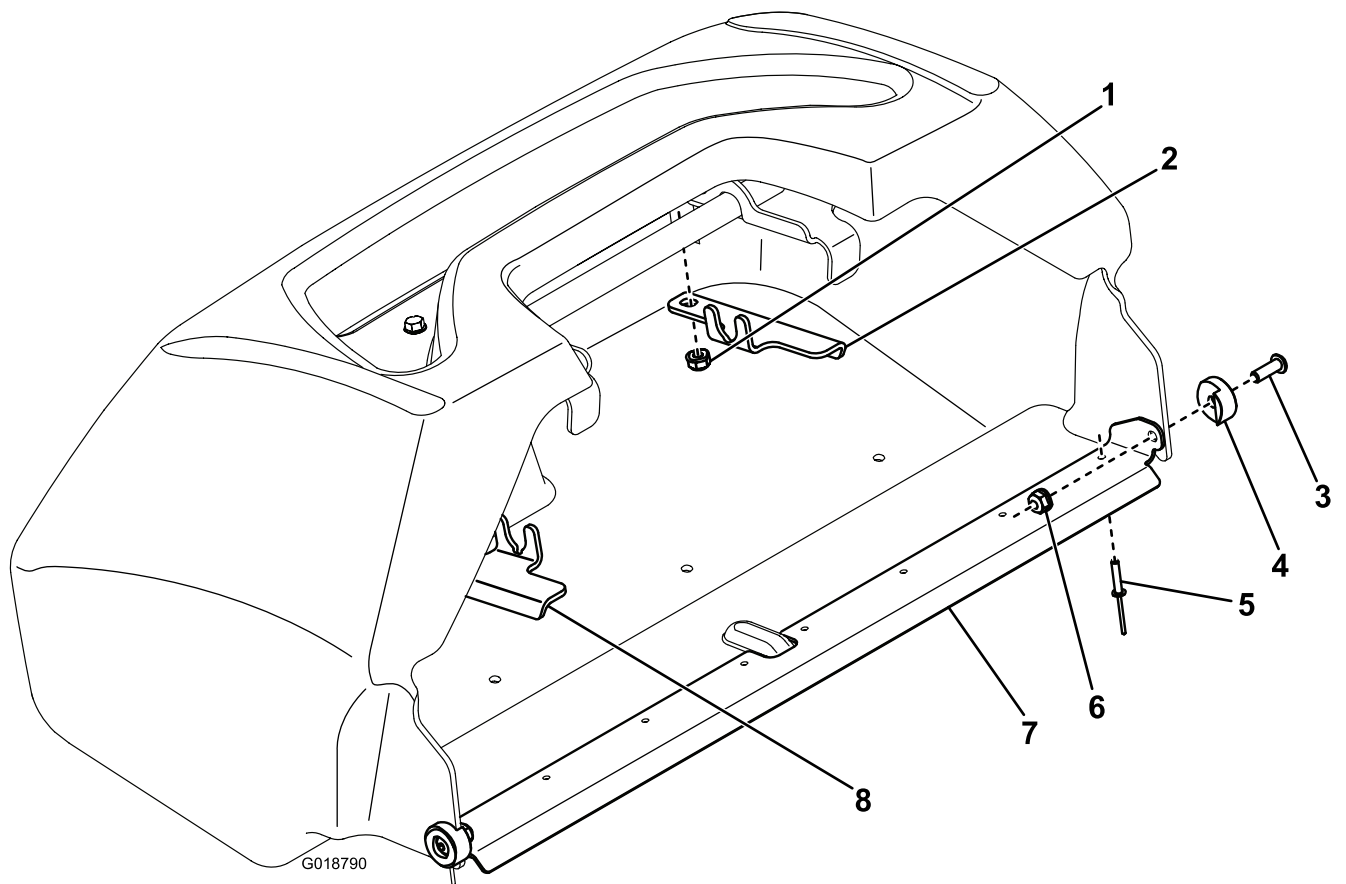


Figura 2

1. Tuerca con arandela prensada
2. Soporte derecho del recogedor
3. Perno
4. Tope del recogedor
5. Remache ciego
6. Tuerca con arandela prensada
7. Pletina del recogedor
8. Soporte izquierdo del recogedor