



Kit de mise à niveau de bac

Tondeuse Greensmaster® Flex™ 2100/eFlex® 2100

N° de modèle 121-4720

Instructions de montage

Pièces détachées

Reportez-vous au tableau ci-dessous pour vérifier si toutes les pièces ont été expédiées.

Description	Qté	Utilisation
Aucune pièce requise	—	Déposez l'ancienne barrette de bac.
Barrette de bac	1	Montage du kit
Rivet aveugle	8	
Butée de bac	2	
Boulon	2	
Écrou à embase	2	
Support droit de bac	1	
Support gauche de bac	1	

Ce kit permet de mettre à niveau un bac de Flex 2100/eFlex 2100 pour l'utiliser avec un cylindre groomer.

Dépose de l'ancienne barrette de bac

1. Coupez l'ancienne barrette de bac à 2,85 cm du bord avant du bac (Figure 1).

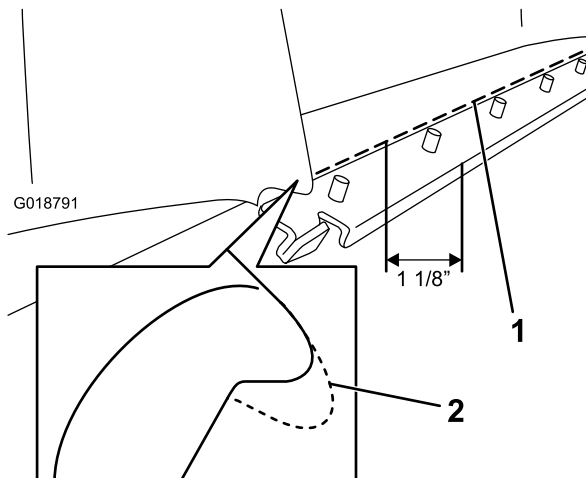


Figure 1

1. Ligne de découpe à 2,85 cm
2. Bord coupé

Montage du kit

1. Fixez la barrette neuve à l'avant du bac en alignant le cran dans la barrette sur la partie surélevée du bac (Figure 2).
2. Percez 8 trous de 4 mm pour les rivets aveugles en utilisant la barrette comme guide (Figure 2).
3. Fixez la barrette au bac au moyen de 8 rivets aveugles (Figure 2).
4. Percez 2 trous de 6,75 mm en utilisant les côtés de la barrette comme guide (Figure 2).
5. Fixez les butées du bac à la barrette au moyen de 2 boulons et écrous à embase (Figure 2).
6. Retirez les 2 écrous à embase qui fixent la barre de support au bac (Figure 2).
7. Glissez les supports du bac sur les boulons qui fixent la barre de support et posez les écrous à embase retirés précédemment (Figure 2).

2. Coupez le bord avant du bac près du support déposé précédemment (Figure 1).



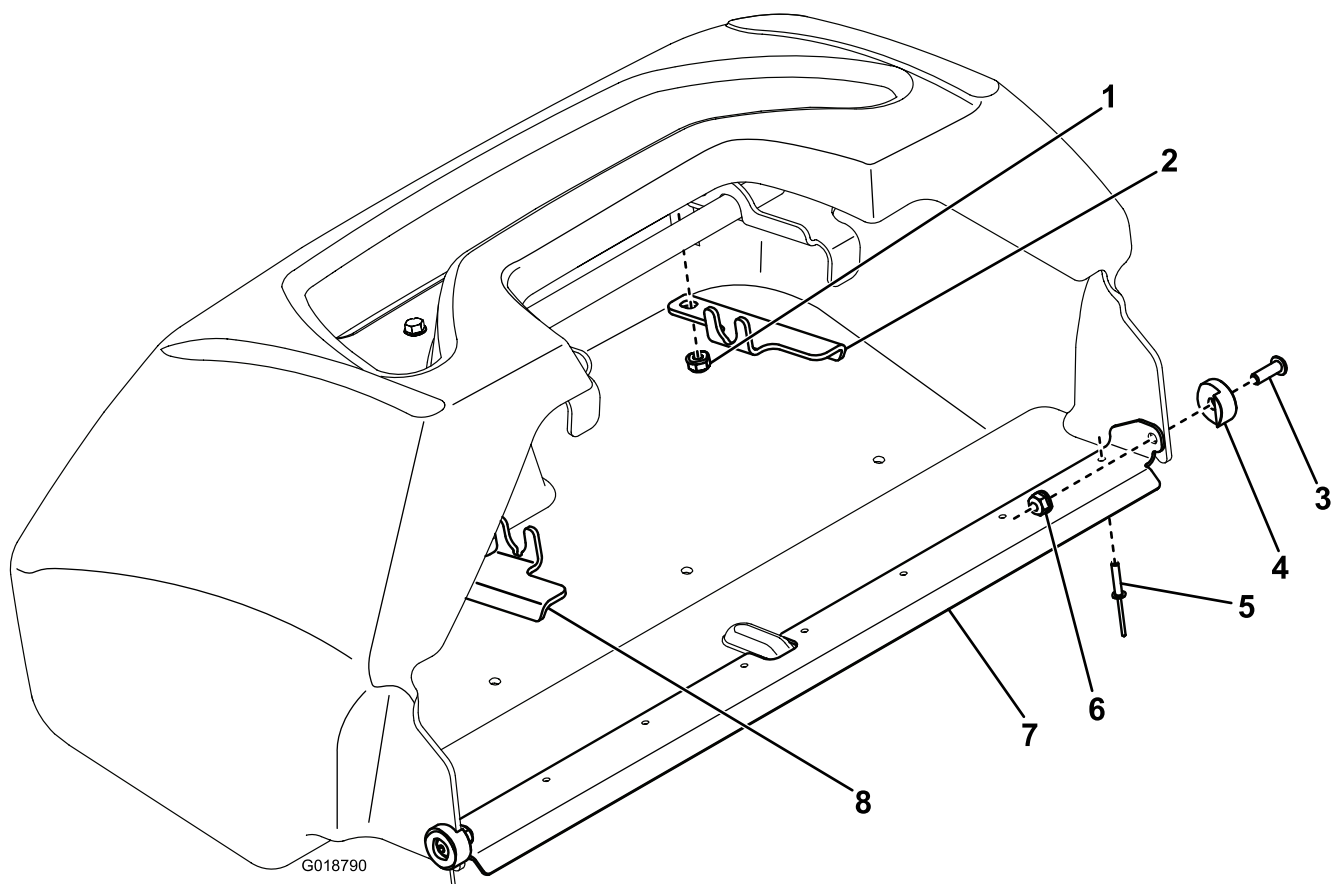


Figure 2

- | | |
|-------------------------|--------------------------|
| 1. Écrou à embase | 5. Rivet aveugle |
| 2. Support droit de bac | 6. Écrou à embase |
| 3. Boulon | 7. Barrette de bac |
| 4. Butée de bac | 8. Support gauche de bac |