



バスケット・アップグレードキット

Greensmaster® Flex™ 2100/eFlex® 2100 芝刈り機

モデル番号 121-4720

取り付け要領

付属部品

すべての部品がそろっているか、下の表で確認してください。

内容	数量	用途
必要なパーツはありません。	—	古いバスケットストリップを取り外します。
バスケットストリップ	1	キットを取り付けます。
ポップリベット	8	
バスケットバンパー	2	
ボルト	2	
フランジナット	2	
バスケットブラケット(右側用)	1	
バスケットブラケット(左側用)	1	

このキットは、フレックス 2100/eFlex 2100 のバスケットをグルーミングリールと共に使用できるようにするキットです。

古いバスケットストリップを取り外す

1. バスケットの前エッジから 2.85 cm のところで、古いストリップを切断する (図 1)。

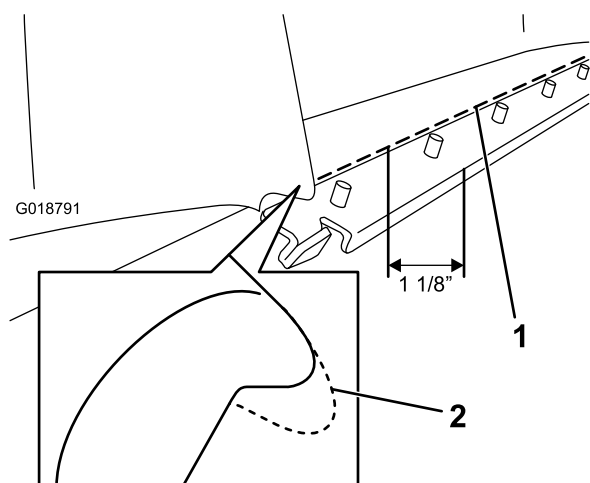


図 1

1. 2.85 cm の位置で切断
2. 四角いリッブ

2. 先ほど外したバスケット用ブラケットに当たっていた位置の近くを四角に切り取る (図 1)。

キットを取り付ける

1. バスケットの前部に、新しいストリップをクランプで取り付ける；ストリップのノッチとバスケットの盛り上がり部分にそろえて取り付けること (図 2)。
2. バスケットストリップに合わせて、ポップリベット用の穴 (直径 8, 4 mm) を開ける (図 2)。
3. ポップリベット (8個) を使用して、バスケットストリップをバスケットに取り付ける (図 2)。
4. バスケットストリップの側面部を型紙として、直径 6.75 mm の穴を2つ開ける (図 2)。
5. ボルト (2本) とフランジナットを使用して、バスケットバンパーをバスケットストリップに取り付ける (図 2)。
6. バスケットバーをバスケットに固定しているフランジナットを外す (図 2)。
7. バスケットバーを固定しているボルトにバスケットブラケットを入れ、先ほど取り外したフランジナットを取り付ける (図 2)。



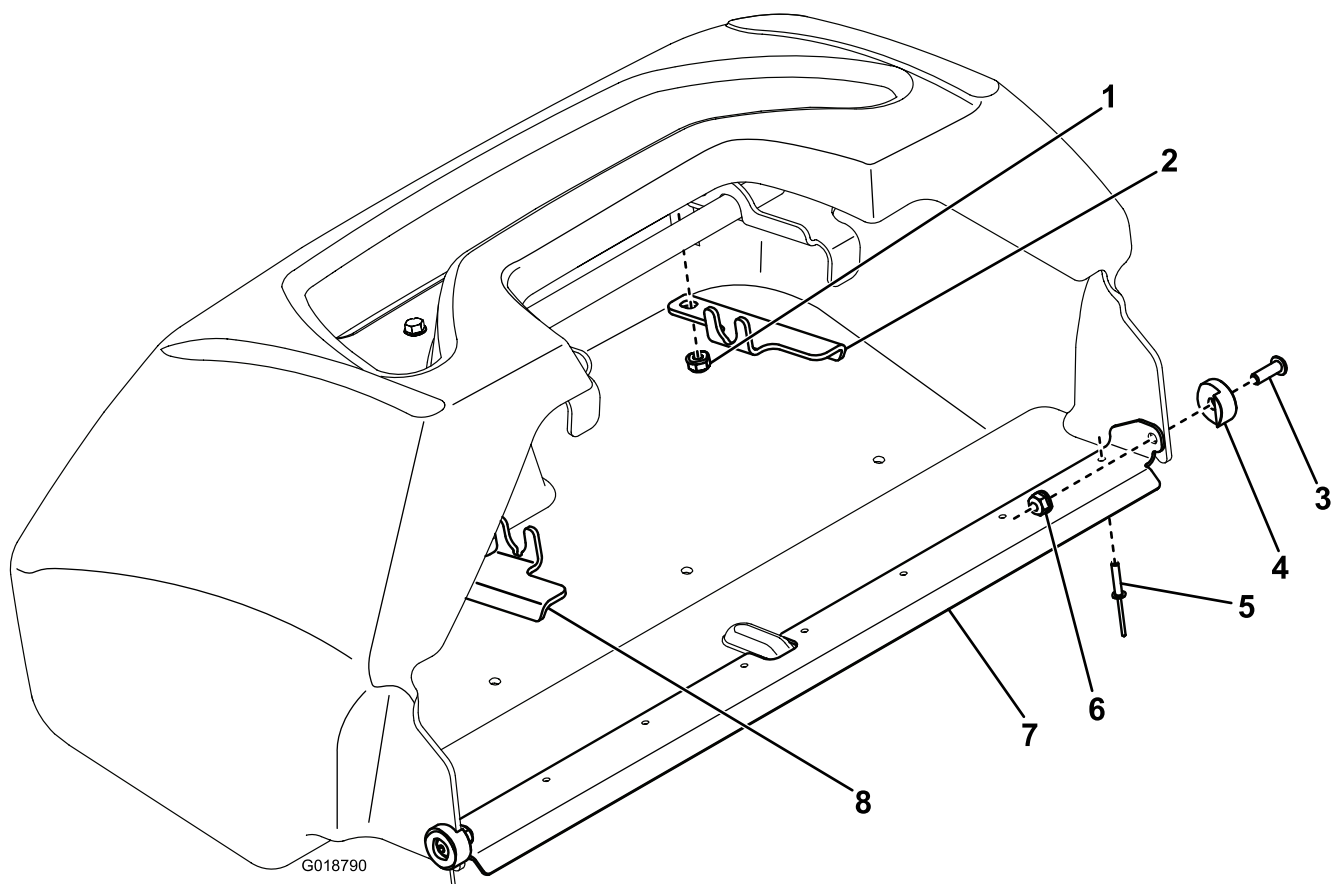


図 2

- | | |
|--------------------|--------------------|
| 1. フランジナット | 5. ポップリベット |
| 2. バスケットブラケット(右側用) | 6. フランジナット |
| 3. ボルト | 7. バスケットストリップ |
| 4. バスケットバンパー | 8. バスケットブラケット(左側用) |