



Kit de actualização do cesto

Cortador Greensmaster® Flex™ 2100/eFlex® 2100

Modelo nº 121-4720

Form No. 3373-962 Rev A

Instruções de instalação

Peças soltas

Utilize a tabela abaixo para verificar se todas as peças foram enviadas.

Descrição	Quantidade	Utilização
Nenhuma peça necessária	–	Remover a fita do cesto antigo.
Fita do cesto	1	Instalação do kit.
Rebite emergente	8	
Pára-choques do cesto	2	
Parafuso	2	
Porca flangeada	2	
Suporte direito do cesto	1	
Suporte esquerdo do cesto	1	

Este kit actualiza um cesto Flex 2100/eFlex 2100 para ser utilizado com um acessório de rolo de vassoura.

Remover a fita do cesto antigo

1. Corte a fita antiga do cesto a 2,85 cm (1-1/8 pol.) da extremidade frontal do suporte (Figura 1).

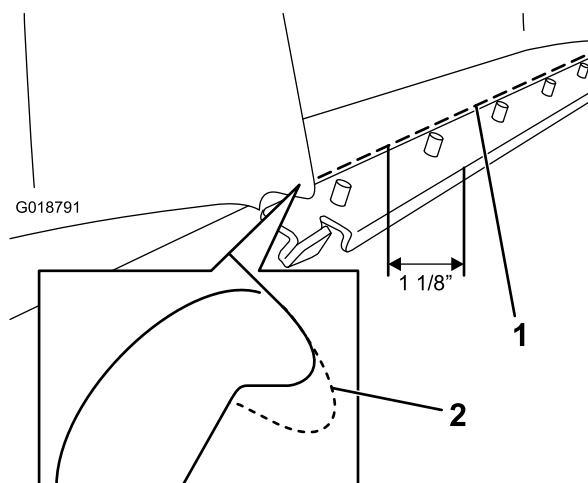


Figura 1

1. Linha de corte de 2,85 cm 2. Rebordo quadrado

2. Marque um quadrado do rebordo frontal do cesto perto do suporte do cesto previamente removido (Figura 1).

Instalação do kit

1. Prenda a nova fita do cesto na frente do cesto alinhando a ranhura na fita com a parte saliente no cesto (Figura 2).
2. Faça 8 furos de 4 mm (5/32 pol.) para os rebites emergentes utilizando a fita do cesto como guia (Figura 2).
3. Ligue a fita do cesto ao cesto utilizando 8 rebites emergentes (Figura 2).
4. Faça 2 furos de 6,75 mm (17/64 pol.) para os rebites emergentes utilizando os lados da fita do cesto como guia (Figura 2).
5. Instale os pára-choques do cesto à fita do cesto utilizando 2 parafusos e porcas flangeadas (Figura 2).
6. Retire as 2 porcas flangeadas que prendem a barra de suporte ao cesto (Figura 2).
7. Deslize os suportes do cesto para os parafusos que prendem a barra do suporte e instale as porcas flangeadas previamente removidas (Figura 2).



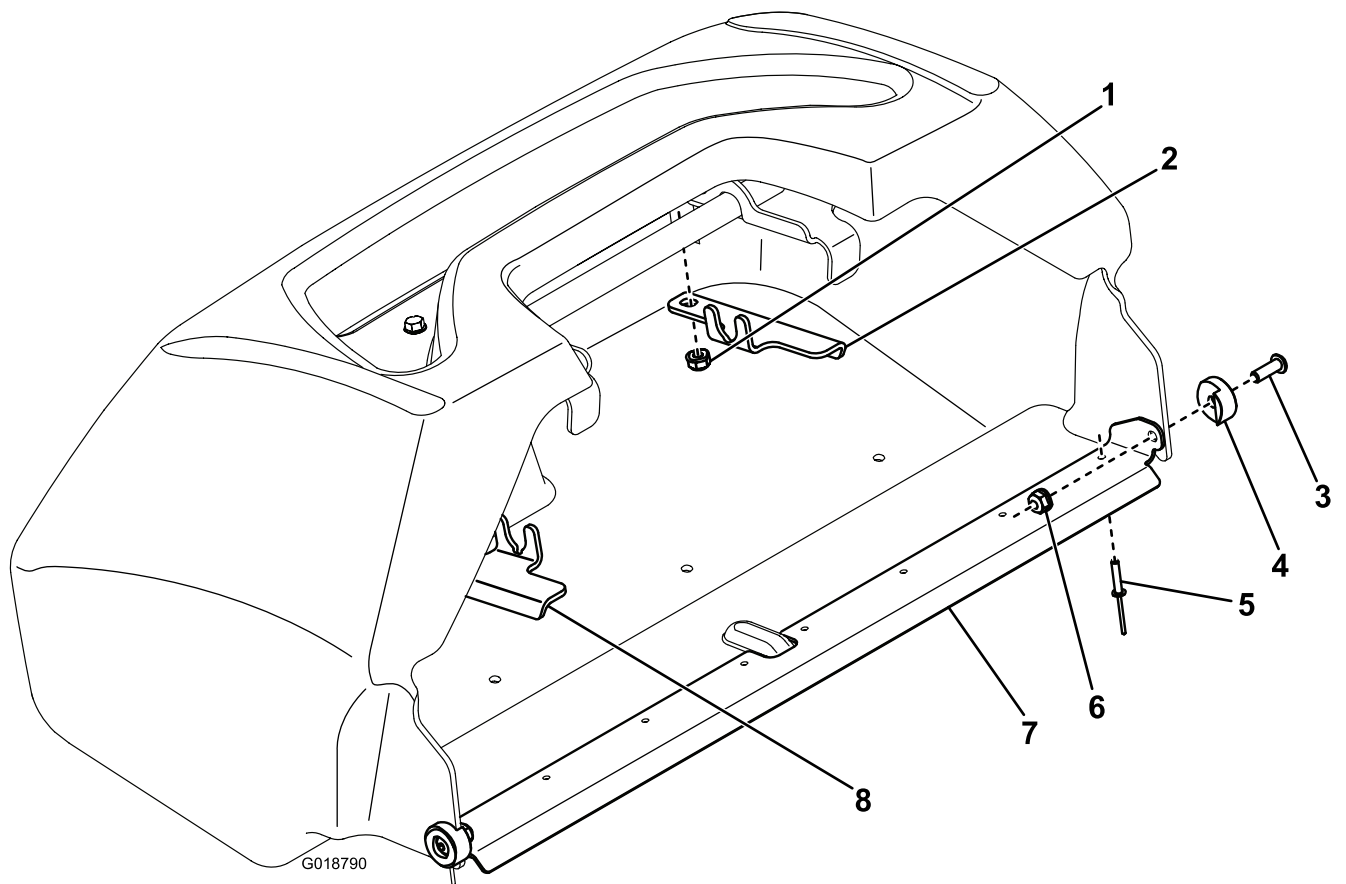


Figura 2

- | | |
|-----------------------------|------------------------------|
| 1. Porca flangeada | 5. Rebite emergente |
| 2. Suporte direito do cesto | 6. Porca flangeada |
| 3. Parafuso | 7. Fita do cesto |
| 4. Pára-choques do cesto | 8. Suporte esquerdo do cesto |