



Niedrigreibungslager und Spindelaufrüstung

DPA-Mähwerkspindel für Greensmaster® Mäher

Modellnr. 121-9560

Modellnr. 121-9565

Modellnr. 121-9570

Modellnr. 121-9575

Installationsanweisungen

Einzelteile

Prüfen Sie anhand der nachstehenden Tabelle, dass Sie alle im Lieferumfang enthaltenen Teile erhalten haben.

Beschreibung	Menge	Verwendung
Spindel	1	Montieren Sie die Spindel.
Rechte Spindelmutter	1	
Linke Spindelmutter	1	
Fettversiegeltes Lager	2	
Beflockte Scheibe	2	
Federscheibe	1	
Distanzstück Ring	1	

Montieren der Spindel

⚠ ACHTUNG

Die Messerspindeln sind scharf und können Schnittwunden verursachen.

Tragen Sie dicke Handschuhe beim Umgang mit Spindeln.

- Setzen Sie den Distanzstückring und die Federscheibe in das Lagergehäuse in der linken Platte ein (Bild 1).
- Montieren Sie die neue Spindel am Mähwerk; weitere Informationen finden Sie in der *Kundendienstanleitung für die Zugmaschine*.
- Montieren Sie das Mähwerk an der Zugmaschine; weitere Informationen finden Sie in der *Bedienungsanleitung für die Zugmaschine*.

- Entfernen Sie das Mähwerk von der Zugmaschine; weitere Informationen finden Sie in der *Bedienungsanleitung für die Zugmaschine*.
- Nehmen Sie die vorhandene Spindel vom Mähwerk ab; weitere Informationen finden Sie in der *Kundendienstanleitung für die Zugmaschine*.
- Befestigen Sie an der rechten Seite der neuen Spindel (Bild 1) eine beflockte Scheibe, ein fettversiegeltes Lager und die rechte Spindelmutter.

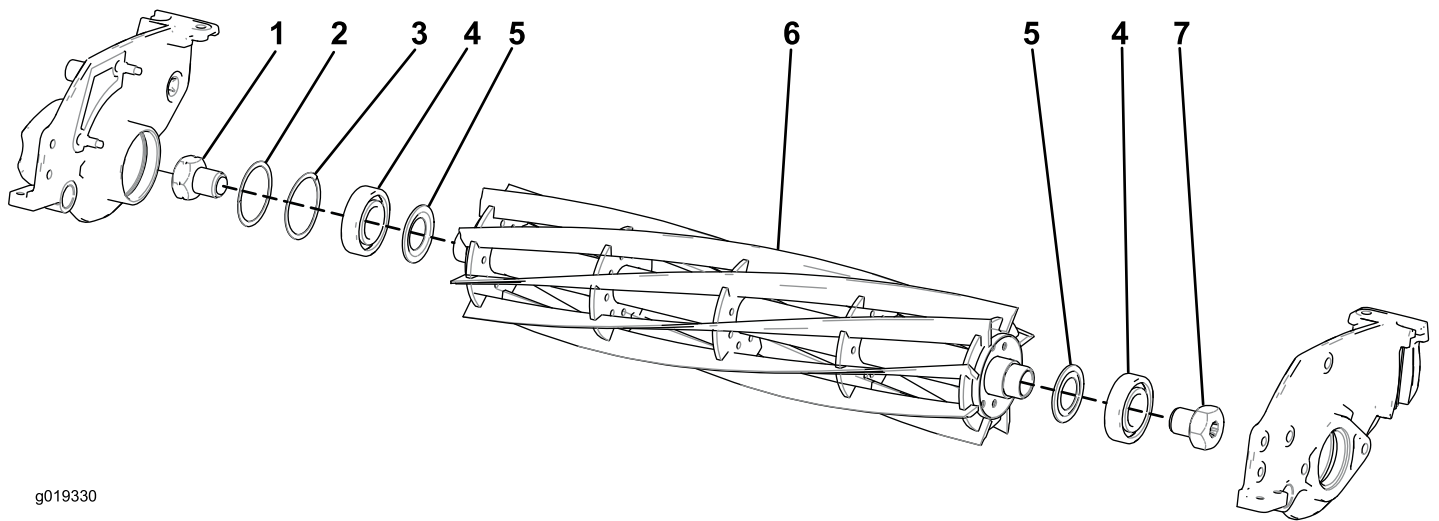
Wichtig: Stellen Sie sicher, dass die Metallseite der beflockten Scheibe an der Spindel und die beflockte Seite am Lager anliegt.

- Befestigen Sie an der linken Seite der neuen Spindel (Bild 1) eine beflockte Scheibe, ein fettversiegeltes Lager und die rechte Spindelmutter.

Wichtig: Stellen Sie sicher, dass die Metallseite der beflockten Scheibe an der Spindel und die beflockte Seite am Lager anliegt.

- Ziehen Sie die Spindelmuttern mit 136 N-m an.





g019330

Bild 1

- | | | | |
|------------------------|---------------------------|----------------------|-------------------------|
| 1. Linke Spindelmutter | 3. Federscheibe | 5. Beflockte Scheibe | 7. Rechte Spindelmutter |
| 2. Distanzstückring | 4. Fettversiegeltes Lager | 6. Spindel | |
-