



Kit de molinete y cojinete de baja fricción

Molinete de corte DPA para cortacéspedes Greensmaster®

Nº de modelo 121-9560

Nº de modelo 121-9565

Nº de modelo 121-9570

Nº de modelo 121-9575

Instrucciones de instalación

Piezas sueltas

Utilice la tabla siguiente para verificar que no falta ninguna pieza.

Descripción	Cant.	Uso
Conjunto del molinete	1	Ensamble el molinete.
Conjunto de la tuerca derecha del molinete	1	
Conjunto de la tuerca izquierda del molinete	1	
Cojinete sellado	2	
Arandela flocada	2	
Arandela de muelle	1	
Anillo espaciador	1	

Ensamblaje del molinete

⚠ CUIDADO

Las cuchillas del molinete están afiladas y pueden cortarle.

Lleve guantes de trabajo al manipular el molinete.

1. Separe la unidad de corte de la unidad de tracción; consulte el *Manual del operador de la Unidad de tracción*.
2. Retire el conjunto de molinete existente de la unidad de corte; consulte el *Manual del mantenimiento de la Unidad de tracción*.
3. En el lado derecho del molinete nuevo (Figura 1), instale una arandela flocada, un cojinete sellado y el conjunto de la tuerca derecha del molinete.

Importante: Asegúrese de que el lado metálico de la arandela flocada está contra el molinete y el lado flocado está contra el cojinete.

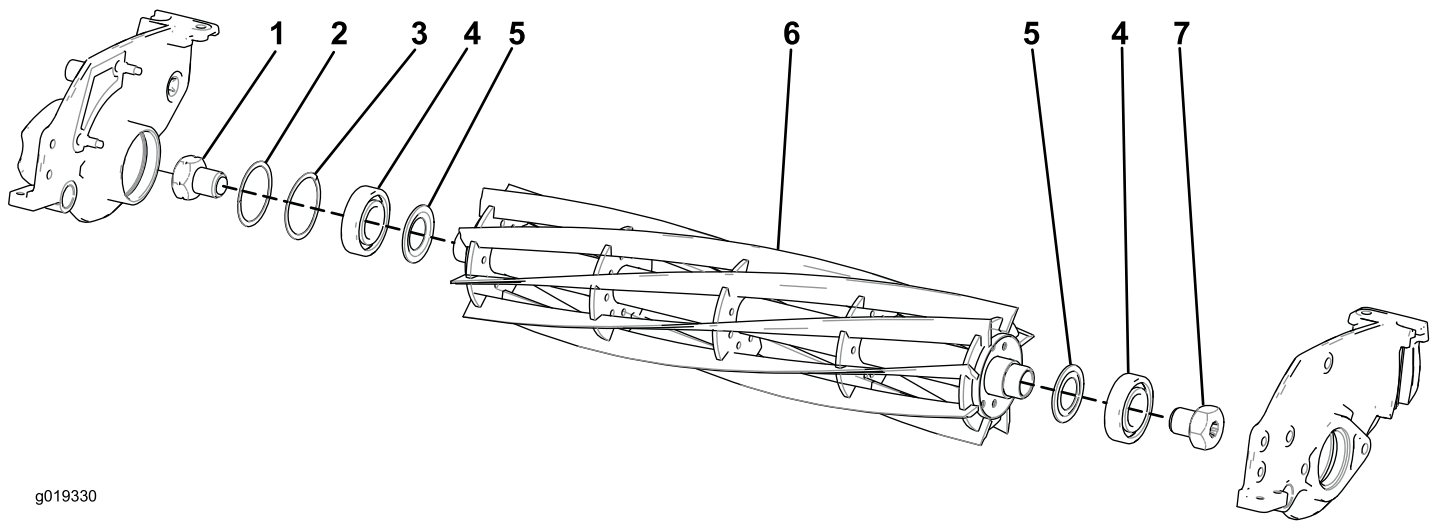
4. En el lado izquierdo del molinete nuevo (Figura 1), instale una arandela flocada, un cojinete sellado y el conjunto de la tuerca izquierda del molinete.

Importante: Asegúrese de que el lado metálico de la arandela flocada está contra el molinete y el lado flocado está contra el cojinete.

5. Apriete las tuercas del molinete a 136 N-m (100 pies-libra).

6. Instale el anillo espaciador y la arandela de muelle en el alojamiento del cojinete de la chapa lateral izquierda (Figura 1).
7. Instale el conjunto de molinete nuevo en la unidad de corte; consulte el *Manual del mantenimiento de la Unidad de tracción*.
8. Instale la unidad de corte en la unidad de tracción; consulte el *Manual del operador de la Unidad de tracción*.





g019330

Figura 1

- | | | | |
|---|-----------------------|--------------------------|---|
| 1. Conjunto de la tuerca izquierda del molinete | 3. Arandela de muelle | 5. Arandela flocada | 7. Conjunto de la tuerca derecha del molinete |
| 2. Anillo espaciador | 4. Cojinete sellado | 6. Conjunto del molinete | |
-