



Kit de mise à niveau de cylindre et roulement à faible frottement

Cylindre de coupe DPA pour tondeuse Greensmaster®

N° de modèle 121-9560

N° de modèle 121-9565

N° de modèle 121-9570

N° de modèle 121-9575

Instructions de montage

Pièces détachées

Reportez-vous au tableau ci-dessous pour vérifier si toutes les pièces ont été expédiées.

Description	Qté	Utilisation
Cylindre	1	Assemblez le cylindre.
Écrou de cylindre droit	1	
Écrou de cylindre gauche	1	
Roulement étanche	2	
Rondelle floquée	2	
Rondelle élastique	1	
Rondelle d'espacement	1	

Assemblage du cylindre

⚠ PRUDENCE

Les lames de la tondeuse sont aiguisées et peuvent vous couper.

Portez des gants de travail pour manipuler le cylindre.

1. Séparez le plateau de coupe du groupe de déplacement ; voir le *manuel de l'utilisateur du groupe de déplacement*.
2. Déposez le cylindre existant du plateau de coupe ; voir le *Manuel d'entretien du groupe de déplacement*.
3. Sur le côté droit du nouveau cylindre (Figure 1), posez une rondelle floquée, un roulement étanche et l'écrou droit.

Important: Veillez à placer le côté en métal de la rondelle floquée contre le cylindre et le côté floqué contre le roulement.

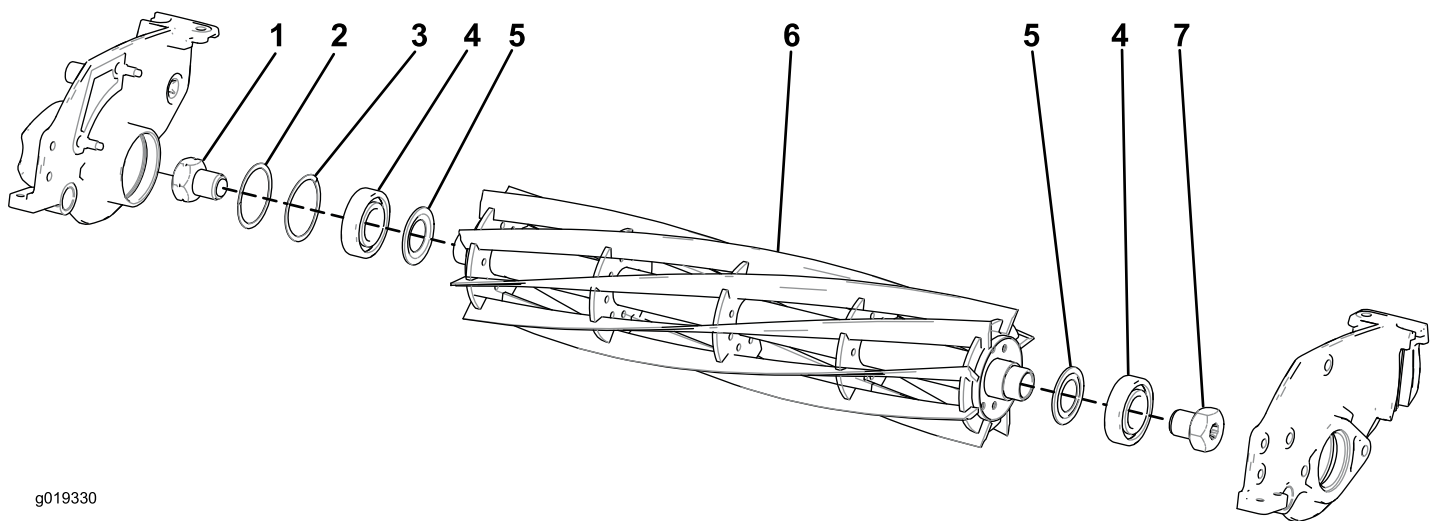
4. Sur le côté gauche du nouveau cylindre (Figure 1), posez une rondelle floquée, un roulement étanche et l'écrou droit.

Important: Veillez à placer le côté en métal de la rondelle floquée contre le cylindre et le côté floqué contre le roulement.

5. Serrez les écrous du cylindre à 136 Nm.

6. Poser la rondelle d'espacement et la rondelle élastique dans le boîtier de roulement, dans la plaque gauche (Figure 1).
7. Posez le cylindre neuf dans le plateau de coupe ; voir le *Manuel d'entretien du groupe de déplacement*.
8. Montez le plateau de coupe sur le groupe de déplacement ; voir le *manuel de l'utilisateur du groupe de déplacement*.





g019330

Figure 1

- | | | | |
|-----------------------------|-----------------------|---------------------|----------------------------|
| 1. Écrou de cylindre gauche | 3. Rondelle élastique | 5. Rondelle floquée | 7. Écrou de cylindre droit |
| 2. Rondelle d'espacement | 4. Roulement étanche | 6. Cylindre | |