



# 低摩擦ベアリング & リール・アップグレードキット

Greensmaster® 芝刈り機 DPAカッティングユニット用

モデル番号 121-9560

モデル番号 121-9565

モデル番号 121-9570

モデル番号 121-9575

## 取り付け要領

### 付属部品

すべての部品がそろっているか、下の表で確認してください。

内容	数量	用途
リールアセンブリ	1	リールを取り付けます。
右側リール・ナット・アセンブリ	1	
左側リール・ナット・アセンブリ	1	
シールドベアリング	2	
フロケット・ワッシャ	2	
スプリングワッシャ	1	
スパーサ リング	1	

### リールを取り付ける

#### ▲ 注意

リール刃は非常に鋭利であり、不用意に触れるをけがをする。

リールを取り扱う際には手袋を着用すること。

1. トラクションユニットからカッティングユニットを取り外す：トラクションユニットのオペレーターズマニュアルを参照。
2. カッティングユニットについているリールアセンブリを取り外す：トラクションユニットのサービスマニュアルを参照。
3. 新しいリール（図 1）の右側部分に、フロケット・ワッシャ、シールドベアリング、右側リール・ナット・アセンブリを取り付ける。

**重要** フロケット・ワッシャの金属部分がリールに面し、フロケット加工面がベアリングに面するように取り付けること。

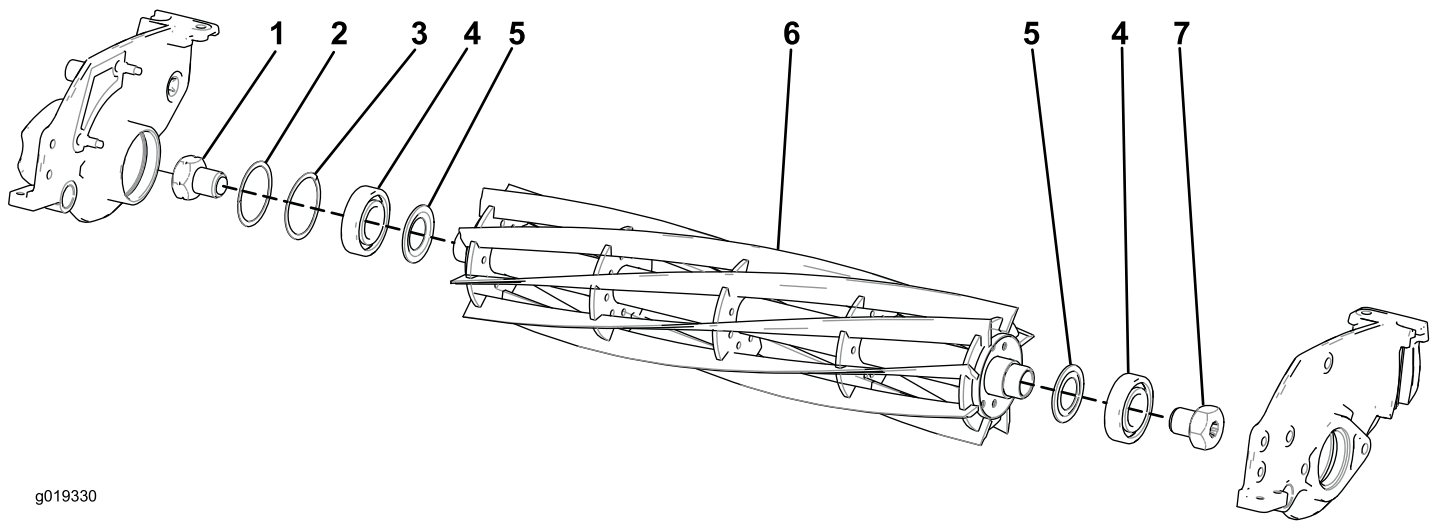
4. 新しいリール（図 1）の左側部分に、フロケット・ワッシャ、シールドベアリング、左側リール・ナット・アセンブリを取り付ける。

**重要** フロケット・ワッシャの金属部分がリールに面し、フロケット加工面がベアリングに面するように取り付けること。

5. リールナットを 100 ft-lb (136 N-m=13.8 kg.m) にトルク締めする。

6. 左サイドプレートのベアリングハウジングに、スパーサリングとスプリングワッシャを取り付ける（図 1）。
7. 新しいリールアセンブリを、カッティングユニットに取り付ける：トラクションユニットのサービスマニュアルを参照。
8. カッティングユニットをトラクションユニットに取り付ける：トラクションユニットのオペレーターズマニュアルを参照。





g019330

図 1

- |                    |              |              |                    |
|--------------------|--------------|--------------|--------------------|
| 1. 左側リール・ナット・アセンブリ | 3. スプリングワッシャ | 5. フロクト・ワッシャ | 7. 右側リール・ナット・アセンブリ |
| 2. スペーサ・リング        | 4. シールドベアリング | 6. リールアセンブリ  |                    |