



Kit de actualização de cilindro e rolamentos de baixa resistência

Cilindro de corte DPA para cortador Greensmaster®

Modelo nº 121-9560

Modelo nº 121-9565

Modelo nº 121-9570

Modelo nº 121-9575

Instruções de instalação

Peças soltas

Utilize a tabela abaixo para verificar se todas as peças foram enviadas.

Descrição	Quantidade	Utilização
Conjunto do cilindro	1	Montagem do cilindro.
Conjunto de porcas do cilindro direito	1	
Conjunto de porcas do cilindro esquerdo	1	
Rolamento selado	2	
Anilha flocada	2	
Anilha da mola	1	
Cunha aro	1	

Montagem do cilindro

⚠ CUIDADO

As lâminas do cilindro são afiadas e podem cortá-lo.

Utilize luvas resistentes ao manusear o cilindro.

1. Retire a unidade de corte da unidade de tracção; consulte o *Manual de utilizador da unidade de tracção*.
2. Retire o conjunto do cilindro existente da unidade de corte; consulte o *Manual de assistência da unidade de tracção*.
3. Do lado direito do novo cilindro (Figura 1), instale uma anilha flocada, rolamento selado e conjunto de porcas do cilindro direito.

Importante: Certifique-se de que o lado de metal da anilha flocada está encostado ao cilindro e o lado flocado está encostado ao rolamento.

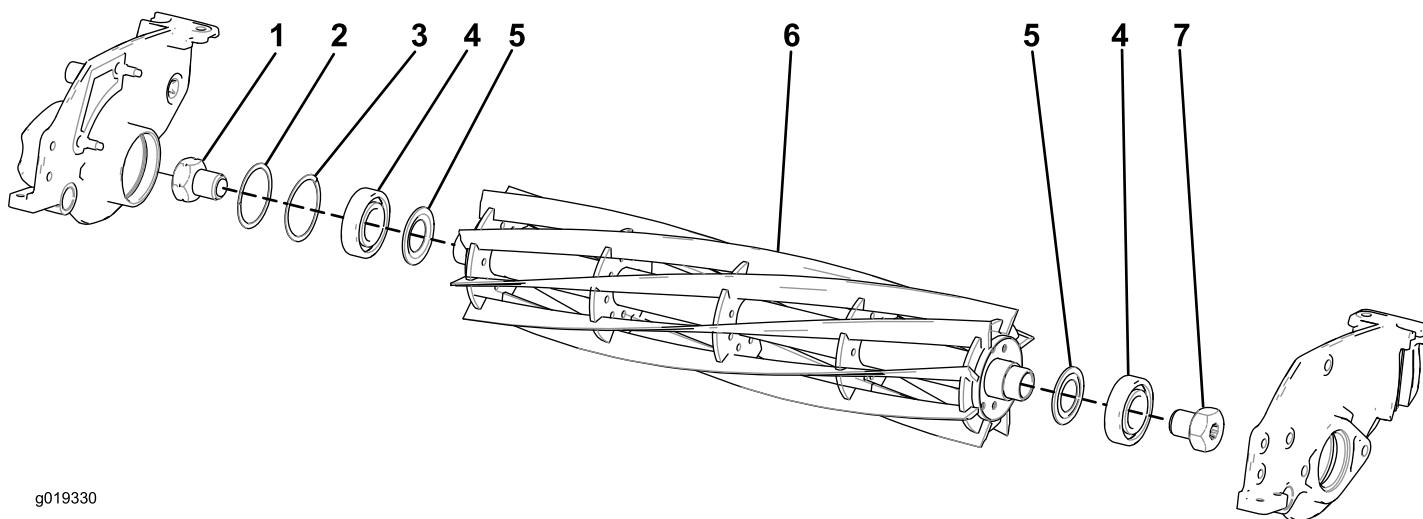
4. Do lado esquerdo do novo cilindro (Figura 1), instale uma anilha flocada, rolamento selado e conjunto de porcas do cilindro direito.

Importante: Certifique-se de que o lado de metal da anilha flocada está encostado ao cilindro e o lado flocado está encostado ao rolamento.

5. Aperte as porcas a 136 Nm.
6. Instale o aro espaçador e anilha de mola na caixa do rolamento na placa do lado direito (Figura 1).

7. Instale o conjunto do novo cilindro na unidade de corte; consulte o *Manual de assistência da unidade de tracção*.
8. Instale a unidade de corte da unidade de tracção; consulte o *Manual de utilizador da unidade de tracção*.





g019330

Figura 1

- | | | | |
|--|---------------------|-------------------------|---|
| 1. Conjunto de porcas do cilindro esquerdo | 3. Anilha da mola | 5. Anilha flocada | 7. Conjunto de porcas do cilindro direito |
| 2. Aro espaçador | 4. Rolamento selado | 6. Conjunto do cilindro | |
-