



Heavy-Duty-Spindeln

Aufsitzmäher Z Master®

Modellnr. 78580

Form No. 3374-262 Rev A

Installationsanweisungen

Einzelteile

Prüfen Sie anhand der nachstehenden Tabelle, dass Sie alle im Lieferumfang enthaltenen Teile erhalten haben.

Beschreibung	Menge	Verwendung
Keine Teile werden benötigt	–	Bereiten Sie das Mähwerk vor.
Spindel	1	Befestigen Sie die neue Spindel.
Schraube (3/8" x 3/4")	3	
Wellenscheibe	3	
Flachscheibe	3	
Schraube (M10-1,5" x 25")	6	
Mutter (M10-1,5)	6	

Vorbereiten des Mähwerks

1. Reinigen Sie das Mähwerk gründlich. Entfernen Sie alle Rückstände, damit die Spindel eng am Mähwerk anliegt.
2. Reparieren Sie verbogene oder beschädigte Bereiche der Mähwerkabdeckung und tauschen Sie fehlende Teile aus.

befestigt ist. Bewahren Sie die Mähwerkriemenscheibe auf und werfen Sie die Schrauben weg (Bild 1).

5. Heben Sie das Mähwerk in die Transportstellung an.
6. Heben Sie die Maschine vorne an und stützen sie mit einem Z Stand® oder Achsständern (oder Äquivalent) ab.

Befestigen der neuen Spindel

⚠ WARNUNG:

Eine Person könnte den Motor anlassen, während Wartungs- oder Einstellungsarbeiten ausgeführt werden. Versehentliches Anlassen des Motors könnte Sie oder andere Unbeteiligte verletzen.

Ziehen Sie den Zündschlüssel ab, aktivieren Sie die Feststellbremse und ziehen Sie den Zündkerzenstecker ab, bevor Sie Wartungsarbeiten ausführen. Schieben Sie außerdem den Kerzenstecker zur Seite, damit er die Zündkerze nicht versehentlich berührt.

1. Stellen Sie die Maschine auf einer ebenen Fläche ab, kuppeln Sie den Zapfwellenantriebsschalter aus, schieben Sie die Fahrtriebshebel nach außen in die Neutral-Stellung und aktivieren Sie die Feststellbremse.
2. Entfernen Sie die Riemenabdeckungen vom Mähwerk.
3. Entfernen Sie den Mähwerkriemen von den Riemenscheiben am Mähwerk.
4. Entfernen Sie die drei Schrauben, mit denen die Mähwerkriemenscheibe an der Aluminiumnabe

⚠ ACHTUNG

Beim Anheben des Mähwerks für Kundendienst- und Wartungsarbeiten sollten Sie sich nie nur auf mechanische oder hydraulische Ständer verlassen. Die mechanischen oder hydraulischen Ständer stützen möglicherweise nicht ausreichend oder können ausfallen, sodass die Maschine herunterfallen und Verletzungen verursachen kann.

Verlassen Sie sich nicht ausschließlich auf mechanische oder hydraulische Ständer als Stützen. Verwenden Sie geeignete Achsständer oder entsprechende Stützen.

7. Entfernen Sie das Messer von der Spindel. Bewahren Sie das Messer, die Wellenscheibe und die Messerschraube auf.
8. Entfernen Sie die Spindeln vom Mähwerk.
9. Montieren Sie die neuen Spindeln mit sechs Schrauben (M10-1,5 x 25) und sechs Muttern (M10-1,5) unter dem Mähwerk (Bild 1).
10. Fluchten Sie die drei Löcher in der Mähwerkriemenscheibe mit den drei Löchern in der Spindelnabe aus



und setzen Sie drei Schrauben (3/8" x 3/4"), drei kleine Wellenscheiben und drei Flachscheiben ein (Bild 1).

11. Befestigen Sie das Messer mit der Messerschraube und einer großen Wellenscheibe an der Spindel. Ziehen Sie die Messerschraube mit 115 bis 150 Nm an. Bild 1

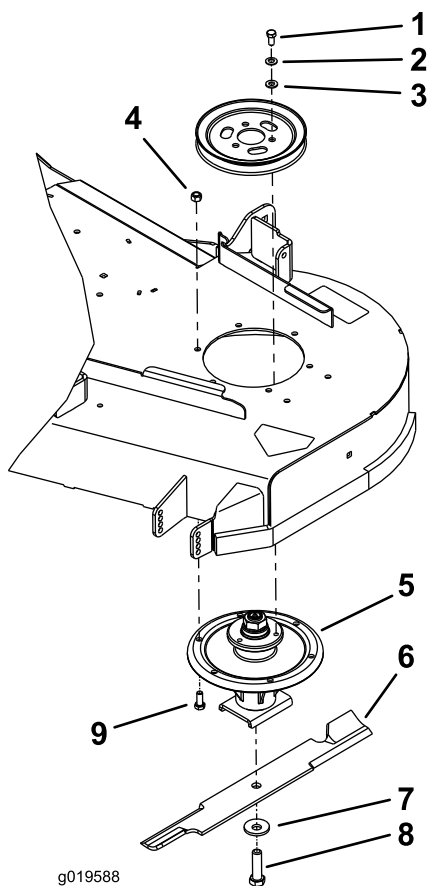


Bild 1

- | | |
|---------------------------|------------------------------|
| 1. Schraube (3/8" x 3/4") | 6. Messer |
| 2. Wellenscheibe | 7. Wellenscheibe |
| 3. Flachscheibe | 8. Messerschraube |
| 4. Mutter (M10-1,5) | 9. Schraube (M10-1,5" x 25") |
| 5. Spindel | |