



Kit de eje de servicio pesado

Cortacéspedes con conductor Z Master®

Nº de modelo 78580

Form No. 3374-263 Rev A

Instrucciones de instalación

Piezas sueltas

Utilice la tabla siguiente para verificar que no falta ninguna pieza.

Descripción	Cant.	Uso
No se necesitan piezas	—	Prepare el cortacésped.
Conjunto del eje	1	Instale el eje nuevo.
Perno (3/8 x 3/4 pulgada)	3	
Arandela curva	3	
Arandela plana	3	
Perno (M10-1,5 x 25)	6	
Tuerca (M10-1,5)	6	

Preparación del cortacésped

1. Limpie a fondo la carcasa de corte. Es necesario eliminar totalmente los residuos para que el eje encaje correctamente contra la carcasa de corte.
2. Repare cualquier zona doblada o dañada de la carcasa de corte y reponga cualquier pieza que falte.

Instalación del eje nuevo

⚠ ADVERTENCIA

Mientras se efectúan operaciones de mantenimiento o ajustes, alguien podría arrancar el motor. Un arranque accidental del motor podría causar graves lesiones a usted o a otra persona.

Retire la llave del interruptor de encendido, ponga el freno de estacionamiento y desconecte los cables de las bujías antes de realizar cualquier operación de mantenimiento. Aparte los cables para evitar su contacto accidental con la bujía.

1. Aparque la máquina en una superficie nivelada, desengrane el mando de control de las cuchillas, mueva las palancas de control de movimiento hacia afuera a la posición de punto muerto, y ponga el freno de estacionamiento.
2. Retire las cubiertas de las correas de la carcasa de corte.
3. Retire la correa del cortacésped de las poleas de la carcasa de corte.
4. Retire los tres pernos que sujetan la polea de la carcasa al buje de aluminio. Guarde la polea de la carcasa y deseche los pernos (Figura 1).

5. Eleve la carcasa a la posición de transporte.
6. Eleve la parte delantera de la máquina y apóyela sobre un soporte Z Stand® o sobre gatos fijos (u otro apoyo equivalente).

⚠ CUIDADO

Puede ser peligroso confiar únicamente en gatos mecánicos o hidráulicos para elevar la carcasa de corte para realizar tareas de mantenimiento o reparación. Los gatos mecánicos o hidráulicos pueden no proporcionar suficiente apoyo, o pueden fallar y dejar caer la máquina, lo que podría provocar lesiones.

No confíe únicamente en gatos mecánicos o hidráulicos para apoyar la máquina. Utilice soportes fijos u otro medio de sustentación equivalente.

7. Retire la cuchilla del eje. Guarde la cuchilla, la arandela curva y el perno de la cuchilla.
8. Retire el conjunto del eje de la carcasa de corte.
9. Instale el conjunto de eje nuevo debajo de la carcasa de corte con 6 pernos (M10-1,5 x 25) y 6 tuercas (M10-1,5) (Figura 1).
10. Alinee los tres taladros de la polea de la carcasa con los tres taladros del buje del eje e instale 3 pernos (3/8 x 3/4 pulgada), 3 arandelas curvas pequeñas y 3 arandelas planas (Figura 1).



11. Instale la cuchilla en el eje con el perno de la cuchilla y la arandela curva grande. Apriete el perno de la cuchilla a 115–150 N·m (85-110 pies-libra) (Figura 1).

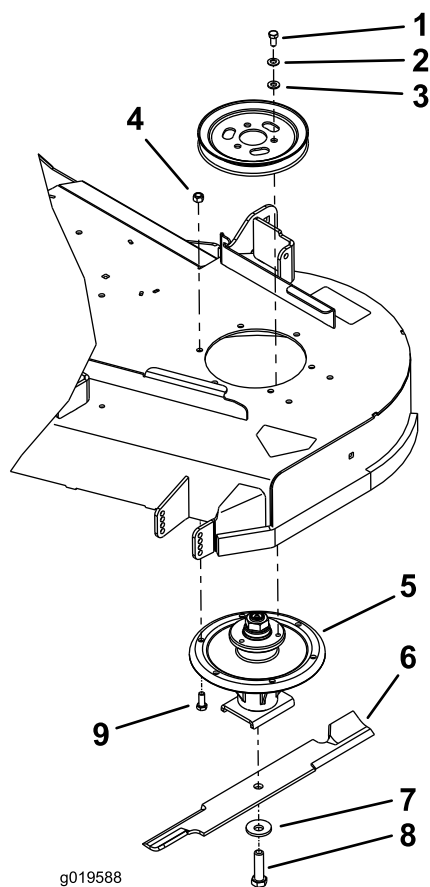


Figura 1

- | | |
|------------------------------|-------------------------|
| 1. Perno (3/8 x 3/4 pulgada) | 6. Cuchilla |
| 2. Arandela curva | 7. Arandela curva |
| 3. Arandela plana | 8. Perno de la cuchilla |
| 4. Tuerca (M10-1,5) | 9. Perno (M10-1,5 x 25) |
| 5. Eje | |