



# Kit d'axe haute résistance

Tondeuses autoportées Z Master®

N° de modèle 78580

Form No. 3374-265 Rev A

## Instructions de montage

### Pièces détachées

Reportez-vous au tableau ci-dessous pour vérifier si toutes les pièces ont été expédiées.

Description	Qté	Utilisation
Aucune pièce requise	—	Préparez le plateau de coupe.
Ensemble axe de lames	1	Montez le nouveau palier.
Boulon (3/8 x 3/4")	3	
Rondelle bombée	3	
Rondelle plate	3	
Boulon (M10-1.5 x 25)	6	
Écrou (M10-1.5)	6	

### Préparation du plateau de coupe

- Nettoyez soigneusement le plateau de coupe. Enlevez tous les débris pour que l'axe puisse parfaitement s'insérer contre le plateau de coupe.
- Réparez toutes les parties pliées ou endommagées du plateau de coupe et remplacez les pièces manquantes.

- Retirez les trois boulons qui fixent la poulie du plateau au moyeu en aluminium. Conservez la poulie du plateau et mettez les boulons au rebut (Figure 1).
- Relevez le plateau de coupe en position de transport.
- Relevez l'avant de la machine et utilisez un Z Stand® ou un cric (ou autre support équivalent) comme support.

#### ⚠ PRUDENCE

Ne vous fiez pas uniquement aux vérins mécaniques ou hydrauliques pour soulever le plateau de coupe aux fins d'entretien ; cela pourrait être dangereux. Ils pourraient ne pas offrir un support suffisant ou lâcher et faire retomber la machine, et provoquer des blessures.

Ne vous fiez pas uniquement aux crics mécaniques ou hydrauliques comme support. Utilisez des chandelles adéquates ou un support équivalent.

### Montage du nouvel axe

#### ⚠ ATTENTION

Quelqu'un pourrait mettre le moteur en marche pendant l'entretien ou les réglages. Le démarrage accidentel du moteur pourrait vous blesser gravement, vous ou des personnes à proximité.

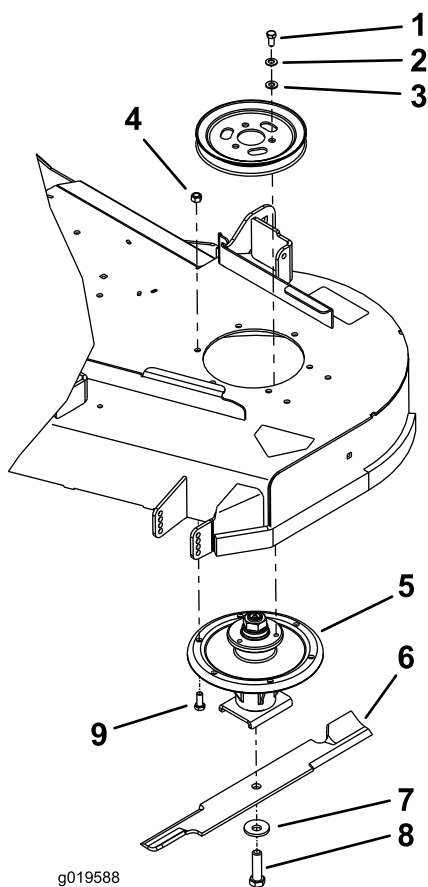
Avant tout entretien, enlevez la clé de contact, serrez le frein de stationnement et débranchez le(s) fil(s) de(s) bougie(s). Écartez le(s) fil(s) pour éviter tout contact accidentel avec la bougie.

- Garez la machine sur une surface plane et horizontale, placez la commande des lames en position désengagée, écartez les leviers de commande de déplacement vers l'extérieur à la position point mort et serrez le frein de stationnement.
- Déposez les couvercles de courroie du plateau de coupe.
- Déposez la courroie des poulies sur le plateau de coupe.

- Déposez la lame de l'axe. Conservez la lame, la rondelle bombée et le boulon de fixation de la lame.
- Déposez l'ensemble axe de lames du plateau de coupe.
- Montez le nouvel ensemble axe de lames sous le plateau de coupe au moyen de 6 boulons (M10-1.5 x 25) et 6 écrous (M10-1.5) (Figure 1).
- Alignez les trois trous de la poulie du plateau avec les trois trous du moyeu d'axe et installez 3 boulons (3/8 x 3/4"), 3 petites rondelles bombées et 3 rondelles plates (Figure 1).



11. Montez la lame sur l'axe à l'aide du boulon de lame et de la grande rondelle bombée. Serrez le boulon de lame à un couple de 115 à 150 Nm (Figure 1).



**Figure 1**

- |                        |                          |
|------------------------|--------------------------|
| 1. Boulon (3/8 x 3/4") | 6. Lame                  |
| 2. Rondelle bombée     | 7. Rondelle bombée       |
| 3. Rondelle plate      | 8. Boulon de lame        |
| 4. Écrou (M10-1.5)     | 9. Boulon (M10-1.5 x 25) |
| 5. Axe                 |                          |