



# Kit alberino per impiego pesante

Tosaerba rider Z Master®

N° del modello 78580

Form No. 3374-266 Rev A

## Istruzioni di installazione

### Parti sciolte

Verificate che sia stata spedita tutta la componentistica, facendo riferimento alla seguente tabella.

Descrizione	Qté	Uso
Non occorrono parti	—	Preparate l'apparato di taglio.
Gruppo alberino	1	Montate il nuovo alberino.
Bullone (3/8 x 3/4 poll.)	3	
Rondella curva	3	
Rondella piana	3	
Bullone (M10 -1,5 x 25)	6	
Dado (M10-1,5)	6	

### Preparazione dell'apparato di taglio

1. Pulite accuratamente la scocca del tosaerba. Eliminate tutti i detriti per garantire che l'alberino sia montato correttamente contro la scocca del tosaerba.
2. Riparate tutte le sezioni piegate o danneggiate della scocca del tosaerba e sostituite le parti smarrite.

4. Rimuovete i tre bulloni che fissano la puleggia della scocca del tosaerba al mozzo di alluminio. Conservate la puleggia della scocca del tosaerba e gettate i bulloni (Figura 1).
5. Sollevate la scocca del tosaerba in posizione di trasporto.
6. Sollevate la parte anteriore della macchina e sostenetela con uno Z Stand® oppure utilizzando dei cavalletti metallici (o supporti equivalenti).

### Montaggio del nuovo alberino

#### ⚠ AVVERTENZA

Durante le operazioni di manutenzione e regolazione qualcuno potrebbe avviare il motore. L'avviamento accidentale del motore può ferire seriamente voi o altri astanti.

Prima di eseguire qualsiasi intervento di manutenzione, togliete la chiave dall'interruttore di accensione, innestate il freno di stazionamento e rimuovete il/i cappellotto/i dalla/e candela/e e riponetelo/i in un luogo sicuro, perché non tocchi accidentalmente la candela.

1. Parcheggiate la macchina su un terreno pianeggiante, disinnestate il comando delle lame, spostate le leve di controllo del movimento in posizione di folle e innestate il freno di stazionamento.
2. Staccate i copricinghia dalla scocca del tosaerba.
3. Staccate la cinghia del tosaerba dalle pulegge sulla scocca del tosaerba.

#### ⚠ ATTENZIONE

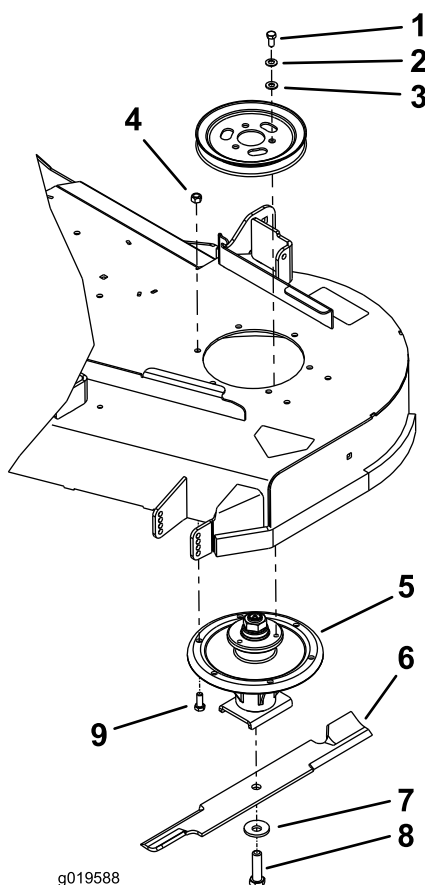
Può essere pericoloso sollevare la scocca del tosaerba per le operazioni di revisione o manutenzione utilizzando unicamente binde meccaniche o idrauliche. Queste potrebbero non essere sufficienti per sostenere la macchina o potrebbero non funzionare correttamente, facendo cadere la macchina e provocando conseguenti infortuni.

**NON** utilizzate unicamente binde meccaniche o idrauliche per sollevare la macchina. Utilizzate martinetti idonei o supporti equivalenti.

7. Rimuovete la lama dall'alberino. Conservate la lama, la rondella curva e il bullone della lama.
8. Staccate il gruppo alberino dalla scocca del tosaerba.
9. Montate il nuovo gruppo alberino sotto alla scocca del tosaerba servendovi di 6 bulloni (M10-1,5 x 25) e 6 dadi (M10-1,5) (Figura 1).



10. Allineate i tre fori sulla puleggia della scocca del tosaerba con i tre fori sul mozzo dell'alberino e montate 3 bulloni (3/8 x 3/4 poll.), 3 piccole rondelle curve e 3 rondelle piane (Figura 1).
11. Con il bullone della lama e una grande rondella curva montate la lama sull'alberino. Serrate il bullone della lama a 115–150 Nm (Figura 1).



**Figura 1**

- |                              |                            |
|------------------------------|----------------------------|
| 1. Bullone (3/8 x 3/4 poll.) | 6. Lama                    |
| 2. Rondella curva            | 7. Rondella curva          |
| 3. Rondella piana            | 8. Bullone della lama      |
| 4. Dado (M10-1,5)            | 9. Bullone (M10 -1,5 x 25) |
| 5. Alberino                  |                            |