



Kit d'entretien de pivot

Modèle 08751 Râteau d'entretien pour Sand Pro®

N° de modèle 121-9064

Instructions de montage

Pièces détachées

Reportez-vous au tableau ci-dessous pour vérifier si toutes les pièces ont été expédiées.

Description	Qté	Utilisation
Aucune pièce requise	—	Déposez le support existant.
Rondelles de butée	2	Montez le support de pivot.
Axe de chape	1	
Tube de pivot	1	
Attelage	1	
Écrou de blocage (1/2")	2	
Boulon de carrosserie (1/2")	2	
Goupille fendue	1	Posez le support de pivot sur la machine.
Vis (1/2")	1	
Écrou à embase (1/2")	1	
Contre-écrou (1/2")	1	
Vis (3/8")	1	
Écrou à embase (3/8")	1	Posez le support de pivot sur l'accessoire.
Plaques de butée de râteau	2	
Vis (1/2")	1	
Axe de chape	1	
Goupille fendue	1	
Rondelles plates	2	
Support de pivot	1	
Contre-écrou (1/2")	1	
Aucune pièce requise	—	Réglez l'engagement des dents.

Remarque: Les côtés gauche et droit de la machine sont déterminés d'après la position de conduite.



Dépose du support existant

1. Déposez et mettez au rebut la goupille fendue et l'axe de chape qui fixent le support existant et l'extrémité inférieure du mécanisme de verrouillage (Figure 1).

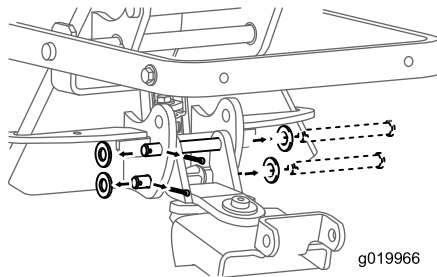


Figure 1

2. Déposez et mettez au rebut les fixations qui maintiennent le support sur l'accessoire (Figure 2). Mettez le support au rebut.

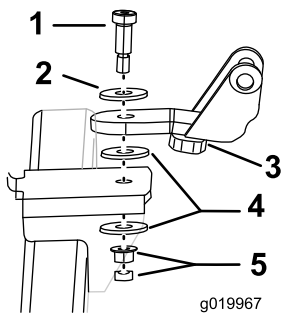


Figure 2

- | | |
|-----------------------|--------------|
| 1. Boulon de fixation | 4. Rondelles |
| 2. Rondelle | 5. Écrous |
| 3. Support existant | |

Montage du support de pivot

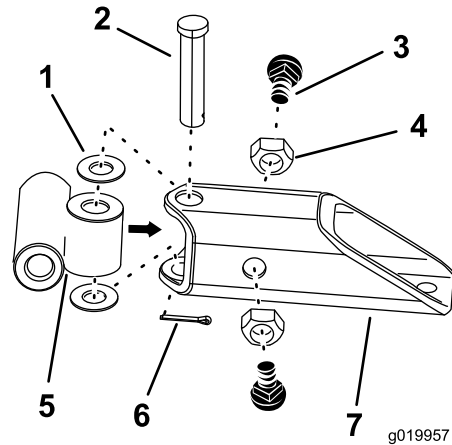


Figure 3

- | | |
|---------------------------------|--------------------|
| 1. Rondelle de butée | 5. Attelage |
| 2. Axe de chape | 6. Goupille fendue |
| 3. Boulon de carrosserie (1/2") | 7. Tube de pivot |
| 4. Écrou de blocage (1/2") | |

1. Placez les 2 rondelles de butée sur chaque ouverture de l'attelage et placez-le dans le tube de pivot (Figure 4, case 1).

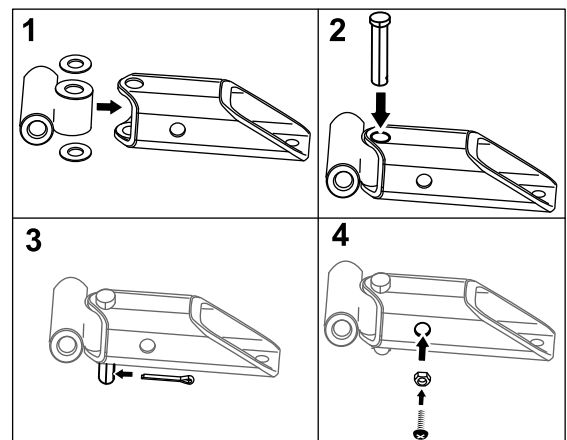


Figure 4

2. Insérez l'axe de chape dans le haut du tube de pivot, la première rondelle, l'attelage, la seconde rondelle et le bas du tube de pivot (Figure 4, case 2).
3. Fixez avec la goupille fendue (Figure 4, case 3).
4. Placez chaque boulon de carrosserie (1/2") dans un écrou de blocage (1/2") (Figure 4, case 4).
5. Vissez chaque boulon de carrosserie dans le côté du tube de pivot (Figure 4, case 4).

Pose du support de pivot sur la machine

1. Montez le support de pivot sur le châssis avec une vis (1/2") et fixez-le avec un écrou à embase (1/2") (Figure 5).

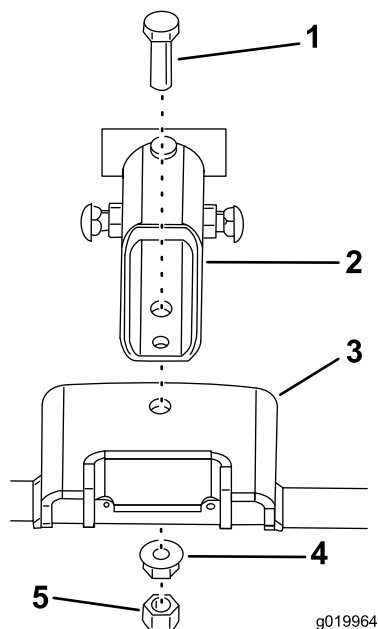


Figure 5

- | | |
|---------------------|--------------------------|
| 1. Vis (1/2") | 4. Écrou à embase (1/2") |
| 2. Support de pivot | 5. Contre-écrou (1/2") |
| 3. Machine | |

2. Serrez l'écrou à embase à un couple de 112 à 117 Nm.
3. Posez le contre-écrou (1/2") et serrez-le à un couple de 98 à 104 Nm.
4. Percez le second trou sur le support de pivot dans la plaque de la machine (Figure 6).

Important: Vérifiez que le support de pivot est placé à 90 degrés par rapport à l'attelage de la machine. Si le support n'est pas à 90 degrés par rapport à l'attelage, les râteliers seront pas tractés droits.

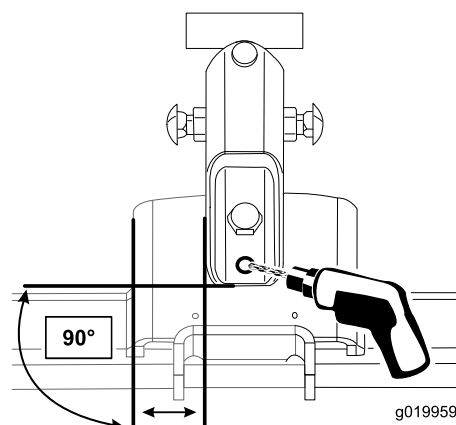


Figure 6

5. Placez une vis (3/8") dans le trou que vous venez de percer et fixez le support avec un écrou à embase (3/8") (Figure 7).

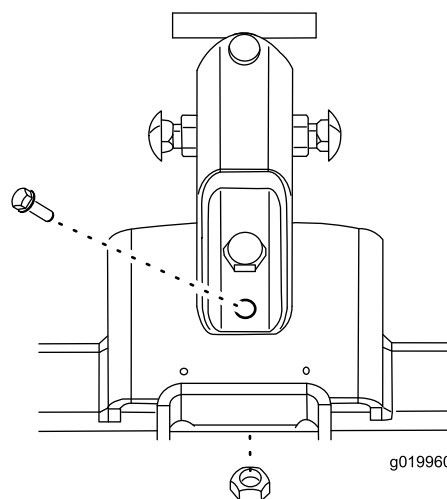


Figure 7

6. Serrez l'écrou à un couple de 21 à 27 Nm.

Pose du support de pivot sur l'accessoire

1. Placez l'axe de chape et une rondelle dans le trou inférieur de l'une des plaques de butée de râtelier, à travers la plaque de butée droite et le mécanisme de verrouillage (Figure 8).

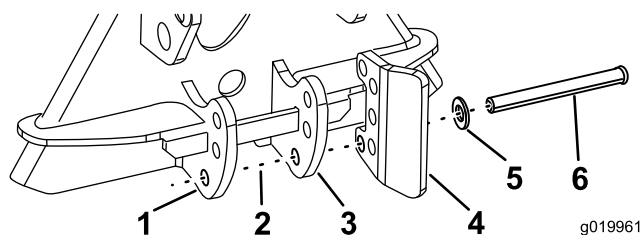


Figure 8

- | | |
|------------------------------|------------------------------|
| 1. Plaque de butée gauche | 4. Plaque de butée de râteau |
| 2. Mécanisme de verrouillage | 5. Rondelle |
| 3. Plaque de butée droite | 6. Axe de chape |

- Insérez l'axe dans la plaque de butée gauche et le trou inférieur de l'autre plaque de butée de râteau (Figure 8 et Figure 9).
- Glissez une rondelle sur l'axe de chape et fixez-la avec une goupille fendue, en repliant les extrémités de celle-ci pour la fixer en place (Figure 9).

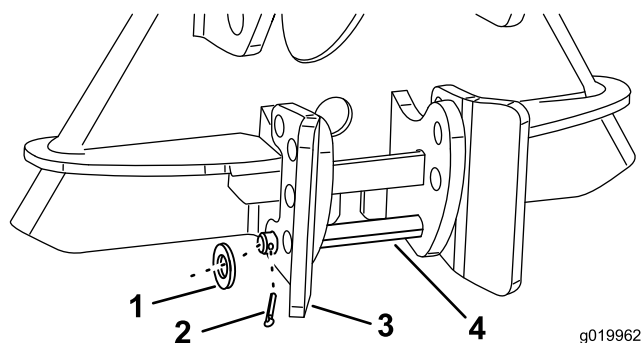


Figure 9

- | | |
|--------------------|-------------------------------------|
| 1. Rondelle | 3. Plaque de butée de râteau droite |
| 2. Goupille fendue | 4. Axe de chape |

- Insérez la vis (1/2") dans le trou qui offre l'engagement des dents recherché. Reportez-vous à la section Réglage de l'engagement des dents (page 04).

Remarque: Le support de pivot doit être déposé et reposé pour obtenir des niveaux spécifiques d'engagement des dents.

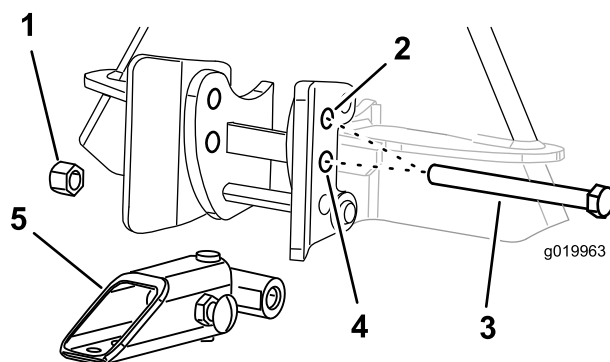


Figure 10

- | | |
|------------------------|-------------------|
| 1. Contre-écrou (1/2") | 4. Trou supérieur |
| 2. Support de pivot | 5. Vis (1/2") |
| 3. Trou inférieur | |

- Placez le support de pivot entre les plaques de butée et glissez la vis (1/2") dans l'attelage.
- Glissez la vis dans le même trou de la plaque de butée et la plaque de butée de râteau de l'autre côté, et fixez-la avec le contre-écrou (1/2").

Réglage de l'engagement des dents

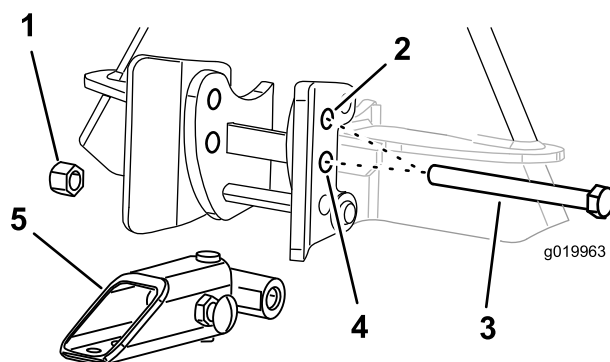


Figure 11

- | | |
|------------------------|---|
| 1. Contre-écrou (1/2") | 4. Trou inférieur |
| 2. Trou supérieur | 5. Support de pivot (montré côté plat en bas) |
| 3. Vis (1/2") | |

Niveau d'engagement des dents	Emplacement de la vis (1/2")	Position de pose du pivot
Minimum	Trou supérieur	Côté plat en haut (voir Note)
Moins	Trou inférieur	Côté plat en haut (voir Note)
Plus	Trou supérieur	Côté plat en bas
Maximum	Trou inférieur	Côté plat en bas

Remarque: Le support de pivot doit être déposé et reposé pour obtenir ce niveau d'engagement des dents.