



Kit di manutenzione perno

Rastrello dentato modello 08751 per trattore Sand Pro®

N° del modello 121-9064

Form No. 3374-379 Rev A

Istruzioni di installazione

Parti sciolte

Verificate che sia stata spedita tutta la componentistica, facendo riferimento alla seguente tabella.

Descrizione	Qté	Uso
Non occorrono parti	—	Rimuovete la staffa installata.
Rondelle di spinta Cavallotto con perno Tubo orientabile Gancio Controdado (1/2 poll.) Bullone a testa tonda (1/2 poll.) Coppiglia	2 1 1 1 2 2 1	Montate la staffa orientabile.
Vite (1/2 poll.) Dado flangiato (1/2 poll.) Dado di bloccaggio (1/2 poll.) Vite (3/8 poll.) Dado flangiato (3/8 poll.)	1 1 1 1 1	Installate la staffa orientabile sulla macchina.
Piastre di arresto rastrello Vite (1/2 poll.) Cavallotto con perno Coppiglia Rondelle piane Staffa orientabile (gruppo) Dado di bloccaggio (1/2 poll.)	2 1 1 1 2 1 1	Installate la staffa orientabile sull'accessorio.
Non occorrono parti	—	Regolate l'innesto delle fustelle.

Nota: Stabilite i lati sinistro e destro della macchina dalla normale postazione di guida.

Rimozione della staffa installata

1. Rimuovete ed eliminate le coppiglie e i perni con testa che assicurano la staffa e l'estremità inferiore del meccanismo di fermo (Figura 1).

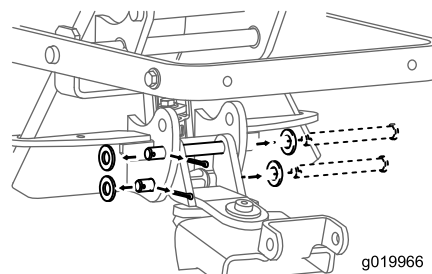


Figura 1

2. Rimuovete ed eliminate i fermi che fissano la staffa all'accessorio (Figura 2). Eliminate la staffa.



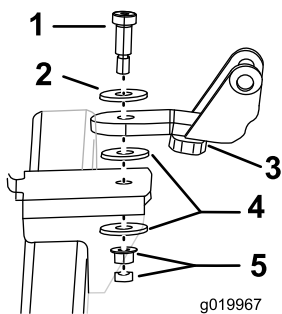


Figura 2

- | | |
|-------------------------|-------------|
| 1. Bullone di fissaggio | 4. Rondelle |
| 2. Rondella | 5. Dadi |
| 3. Staffa installata | |

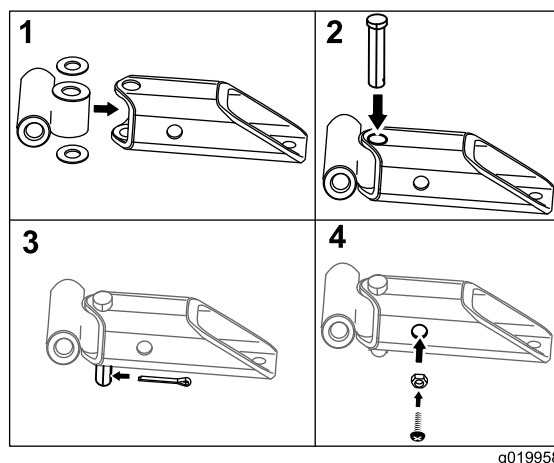


Figura 4

- Fate scorrere il cavallotto con perno attraverso la parte superiore del tubo orientabile, la prima rondella, il gancio, la seconda rondella e la parte inferiore del tubo orientabile (Figura 4, Riquadro 2).
- Fissate con la coppiglia (Figura 4, Riquadro 3).
- Posizionate ogni bullone a testa tonda (1/2 poll.) in un controdado (1/2 poll.) (Figura 4, Riquadro 4).
- Inserite ogni bullone a testa tonda sul lato del tubo orientabile (Figura 4, Riquadro 4).

Montaggio della staffa orientabile

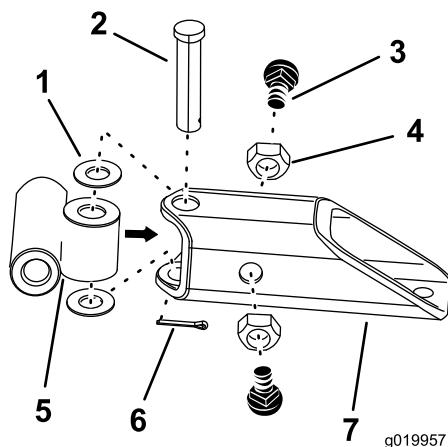


Figura 3

- | | |
|--------------------------------------|---------------------|
| 1. Rondella di spinta | 5. Gancio |
| 2. Cavallotto con perno | 6. Coppiglia |
| 3. Bullone a testa tonda (1/2 poll.) | 7. Tubo orientabile |
| 4. Controdado (1/2 poll.) | |

Installazione della staffa orientabile sulla macchina.

- Montate il gruppo staffa orientabile sul telaio con una vite (1/2 poll.) e fissate con un dado flangiato (1/2 poll.) (Figura 5).

- Posizionate le 2 rondelle a spinta su ogni apertura del gancio e inseritelo nel tubo orientabile (Figura 4, Riquadro 1).

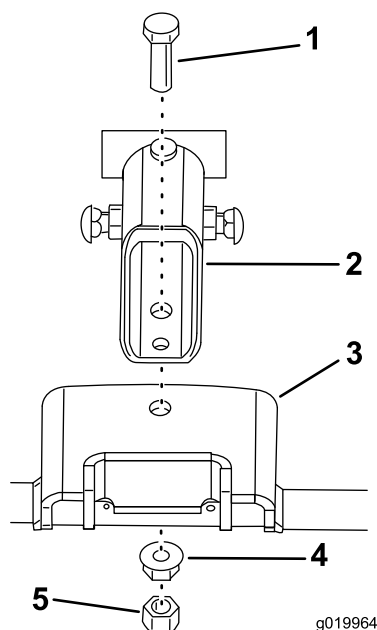


Figura 5

- | | |
|------------------------------|-----------------------------------|
| 1. Vite (1/2 poll.) | 4. Dado flangiato (1/2 poll.) |
| 2. Gruppo staffa orientabile | 5. Dado di bloccaggio (1/2 poll.) |
| 3. Macchina | |

- Serrate il dado flangiato a 112-117 Nm.
- Fissate con il dado di bloccaggio (1/2 poll.) e coppia 98-104 Nm.
- Praticate il secondo foro sul gruppo staffa orientabile sulla piastra della macchina (Figura 6).

Importante: Accertate che il gruppo staffa orientabile sia a 90 gradi rispetto al gancio della macchina. Se la staffa non è posizionata a 90 gradi rispetto al gancio, i rastrelli saranno trainati ad angolo.

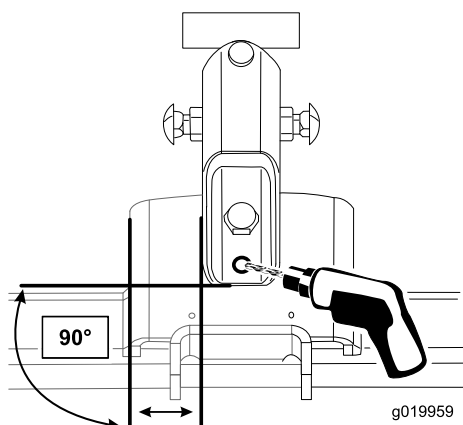


Figura 6

- Installate una vite (3/8 poll.) nel nuovo foro praticato e fissate il gruppo staffa con un dado flangiato (3/8 poll.) (Figura 7).

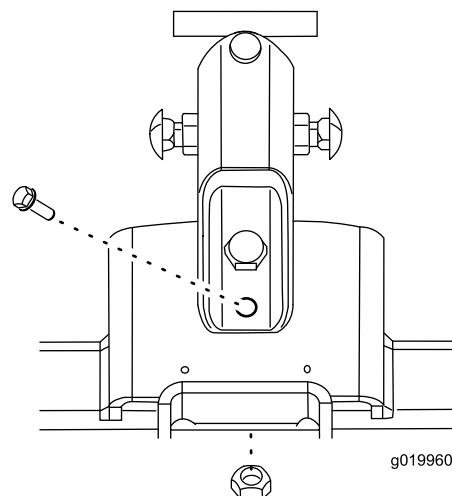


Figura 7

- Serrate il dado a 21-27 Nm.

Installazione della staffa orientabile sull'accessorio

- Installate il cavallotto con perno e la rondella nel foro inferiore su una delle piastre di arresto rastrello, attraverso la piastra di arresto destra e il meccanismo di fermo (Figura 8).

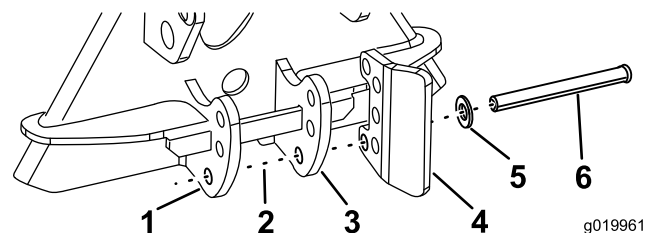


Figura 8

- | | |
|--------------------------------|---------------------------------|
| 1. Piastra di arresto sinistra | 4. Piastra di arresto rastrello |
| 2. Meccanismo di fermo | 5. Rondella |
| 3. Piastra di arresto destra | 6. Cavallotto con perno |

- Fate scorrere il perno nella piastra di arresto sinistra e nel foro inferiore sull'altra piastra di arresto rastrello (Figura 8 e Figura 9).
- Fate scorrere una rondella sul cavallotto con perno e fissate con la coppiglia, piegando le estremità della coppiglia in modo da fissare (Figura 9).

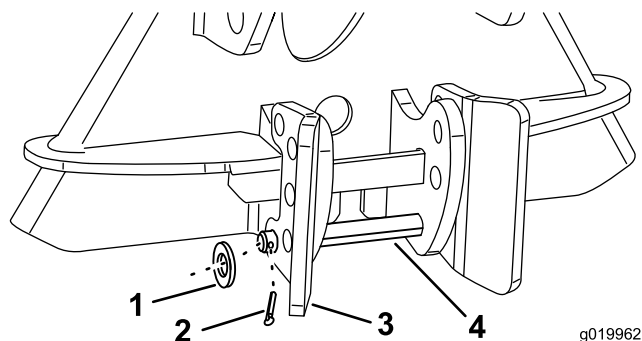


Figura 9

- | | |
|--------------|---|
| 1. Rondella | 3. Piastra di arresto rastrello
destra |
| 2. Coppiglia | 4. Cavallotto con perno |

4. Installate la vite (1/2 poll.) nel foro che fornisce l'innesto della fustella desiderato. Fate riferimento a Regolazione dell'innesto delle fustelle (pagina 04).

Nota: È necessario rimuovere e reinstallare il gruppo staffa orientabile per ottenere i livelli specifici dell'innesto delle fustelle.

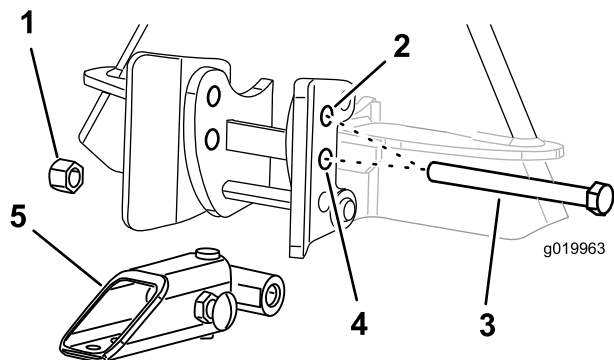


Figura 10

- | | |
|--------------------------------------|---------------------|
| 1. Dado di bloccaggio
(1/2 poll.) | 4. Foro superiore |
| 2. Gruppo staffa orientabile | 5. Vite (1/2 poll.) |
| 3. Foro inferiore | |

5. Posizionate il gruppo staffa orientabile tra le piastre di arresto e fate scorrere la vite (1/2 poll.) nel gruppo gancio.
6. Fate scorrere la vite nello stesso foro della piastra di arresto e della piastra di arresto rastrello sull'altro lato, quindi fissate con il dado di bloccaggio (1/2 poll.).

Regolazione dell'innesto delle fustelle

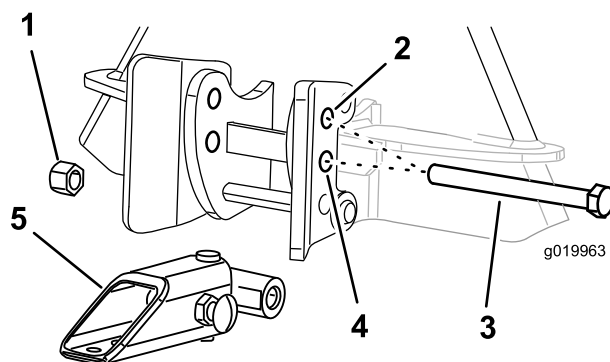


Figura 11

- | | |
|--------------------------------------|---|
| 1. Dado di bloccaggio
(1/2 poll.) | 4. Foro inferiore |
| 2. Foro superiore | 5. Gruppo staffa orientabile
(mostrato piatto rivolto
verso il basso) |
| 3. Vite (1/2 poll.) | |

Livello di innesto delle fustelle	Posizione di installazione della vite (1/2 poll.)	Come montare il gruppo orientabile
Minimo	Foro superiore	Piatto rivolto verso l'alto (vedere nota)
Inferiore	Foro inferiore	Piatto rivolto verso l'alto (vedere nota)
Superiore	Foro superiore	Piatto rivolto verso il basso
Massimo	Foro inferiore	Piatto rivolto verso il basso

Nota: È necessario rimuovere e reinstallare il gruppo staffa orientabile per ottenere questo livello di innesto delle fustelle.