



Abgedeckte Ausleger

Spritzgerät Multi-Pro® 5700 und 5800 mit strebenartigem Ausleger

Modellnr. 41602—Seriennr. 313000001 und höher

Bedienungsanleitung

Einzelteile

Prüfen Sie anhand der nachstehenden Tabelle, dass Sie alle im Lieferumfang enthaltenen Teile erhalten haben.

Verfahren	Beschreibung	Menge	Verwendung
1	Halterung für mittleren Ausleger	2	Befestigen Sie die Halterungen und die Abdeckung für den mittleren Ausleger.
	Befestigungsplatte für Ausleger	2	
	U-Mutter	4	
	Sechskantschraube, 3/8 x 1-1/4 Zoll	2	
	Typenschild mit Modell- und Seriennummern	1	
	Aufsichtbehördenschild (119-4986)	1	
	Bundmutter (3/8 Zoll)	2	
	Scheibenplatte	2	
	Sechskantschraube, 5/16 x 1-1/4 Zoll	4	
2	Abdeckung für Seitenausleger	2	Befestigen Sie die Abdeckungen des Seitenauslegers.
	Scheibenplatte	16	
	U-Mutter	12	
	Sechskantschraube, 5/16 x 1-1/4 Zoll	12	
3	Befestigungshalterung für Ablassventil	1	Befestigen Sie die Befestigungshalterung für das Ablassventil.
	Schlossschraube 3/8 x 1-1/4 Zoll)	2	
	Bundmutter (5/16 Zoll)	2	
4	Keine Teile werden benötigt	–	Stellen Sie sicher, dass die Auslegerabdeckungen die richtige Bodenfreiheit haben.

Wichtig: Sie sollten luft ansaugende Flachspritzdüsen (AIC TeeJet) mit dem abgedeckten Ausleger verwenden, damit sich keine Chemikalien beim Einsatz an den Abdeckungen ansammeln. Weitere Informationen finden Sie in der Düsentabelle von Toro



Hinweis: Installieren Sie das Federaufrüstungskit, Bestellnummer 120-8508, am abgedeckten Ausleger.

1

Befestigen Sie die Halterungen und die Abdeckung für den mittleren Ausleger

Für diesen Arbeitsschritt erforderliche Teile:

2	Halterung für mittleren Auslege
2	Befestigungsplatte für Ausleger
4	U-Mutter
2	Sechskantschraube, 3/8 x 1-1/4 Zoll
1	Typenschild mit Modell- und Seriennummern
1	Aufsichtsbehördenschild (119-4986)
2	Bundmutter (3/8 Zoll)
2	Scheibenplatte
4	Sechskantschraube, 5/16 x 1-1/4 Zoll

Verfahren

1. Befestigen Sie das Schild mit den Modell- und Seriennummern und das Schild der Aufsichtsbehörde an einer Halterung des mittleren Auslegers, wie in Bild 1 dargestellt.

Hinweis: Reinigen Sie den Schildbereich und stellen Sie sicher, dass er frei von Schmutz, Fett oder anderen Rückständen ist, bevor Sie die Schilder anbringen.

2. Befestigen Sie jede der zwei mittleren Halterungen und Ausleger-Befestigungsplatten mit 2 Sechskantschrauben (3/8" x 1-1/4") und 2 Bundmuttern (3/8") am mittleren Ausleger, wie in Bild 1 dargestellt.

Hinweis: Verwenden Sie die Löcher in der mittleren Halterung, wenn Sie das Kit am Gerät befestigen. Verwenden Sie die Löcher in der Ausleger-Befestigungsplatte, wenn Sie das Kit am Workman befestigen.

3. Befestigen Sie die mittlere Abdeckung mit 4 U-Muttern, 2 Scheibenplatten und 4 Sechskantschrauben (5/16 x 1-1/4 Zoll) an den Halterungen des mittleren Auslegers, wie in Bild 1 dargestellt.

2

Befestigen Sie die Abdeckungen des Seitenauslegers.

Für diesen Arbeitsschritt erforderliche Teile:

2	Abdeckung für Seitenausleger
16	Scheibenplatte
12	U-Mutter
12	Sechskantschraube, 5/16 x 1-1/4 Zoll

Verfahren

1. Richten Sie die Spritzdüsen an den beiden Seitenauslegern senkrecht nach unten aus, sodass sie in die Löcher in den Abdeckungen für die Seitenausleger passen.
2. Befestigen Sie eine der Abdeckungen für den Seitenausleger (Bild 1) mit 8 Scheibenplatten, 6 Sechskantschrauben (5/16 x 1-1/4 Zoll) und 6 U-Muttern.
3. Wiederholen Sie Schritt 2, um die andere Abdeckung für den Seitenausleger zu befestigen.

3

Befestigen der Befestigungshalterung für das Ablassventil

Für diesen Arbeitsschritt erforderliche Teile:

1	Befestigungshalterung für Ablassventil
2	Schlossschraube 3/8 x 1-1/4 Zoll)
2	Bundmutter (5/16 Zoll)

Verfahren

1. Befestigen Sie die Befestigungshalterung für das Ablassventil mit 2 Schlossschrauben und 2 Bundmuttern (5/16 Zoll) an der Maschine, wie in Bild 1 dargestellt.
2. Entfernen Sie das Ablassventil und befestigen es mit dem vorhandenen Klappstecker und der

Verbindungsleine an der Befestigungshalterung
(Bild 1).

4

Prüfen der Bodenfreiheit der Auslegerabdeckungen

Keine Teile werden benötigt

Verfahren

Stellen Sie sicher, dass die Abdeckung des mittleren Auslegers und die Abdeckungen der Seitenausleger nicht hängen bleiben, wenn die Ausleger abgesenkt werden; stellen Sie die Abdeckungen bei Bedarf ein.

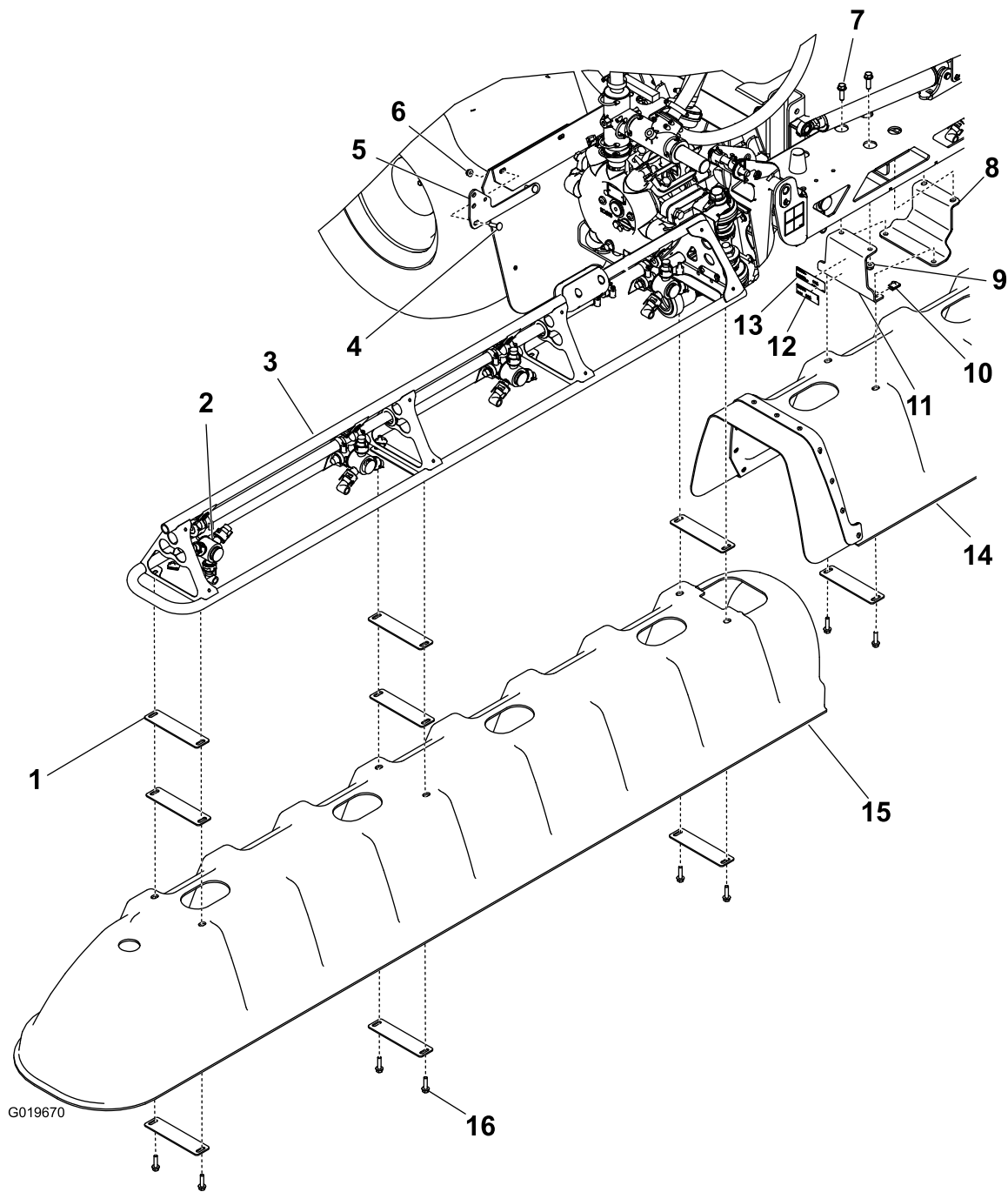


Bild 1

- | | | |
|---|--|---|
| 1. Scheibenplatte (18) | 7. Sechskantschraube, 3/8 x 1-1/4 Zoll (4) | 13. Typenschild mit Modell- und Seriennummern |
| 2. Spritzdüse (richtig ausgerichtet) | 8. Befestigungsplatte für Ausleger (2) | 14. Abdeckung für mittleren Ausleger |
| 3. Seitenausleger (2) | 9. Bundmutter, 3/8 Zoll (4) | 15. Abdeckung für Seitenausleger (2) |
| 4. Schlossschraube (2) | 10. U-Mutter (16) | 16. Sechskantschraube, 5/16 x 1-1/4 Zoll (4) |
| 5. Befestigungshalterung für Ablassventil | 11. Halterung für mittleren Ausleger (2) | |
| 6. Bundmutter, 5/16 Zoll (2) | 12. Aufkleber der Aufsichtsbehörde | |