



# ブーム用カバー・キット

Multi-Pro® 5700/5800 ターフスプレーヤー(トラス形ブーム付き)

モデル番号41602-シリアル番号 313000001 以上

## オペレーターズマニュアル

### 付属部品

すべての部品がそろっているか、下の表で確認してください。

手順	内容	数量	用途
1	中央ブーム・ブラケット	2	中央ブーム・ブラケットとカバーを取り付けます。
	ブームマウントプレート	2	
	Uナット	4	
	六角ヘッドねじ, 3/8 x 1-1/4 インチ	2	
	銘板デカル	1	
	規制関係デカル(119-4986)	1	
	フランジ・ナット(3/8 in)	2	
	ワッシャ・プレート	2	
	六角ヘッドねじ, 5/16 x 1-1/4 インチ	4	
2	ウイング・ブーム・カバー	2	ウイング・ブーム・カバーを取り付けます。
	ワッシャ・プレート	16	
	Uナット	12	
	六角ヘッドねじ, 5/16 x 1-1/4 インチ	12	
3	ドレン・バルブ取り付けブラケット	1	ドレン・バルブ取り付けブラケットを取り付けます。
	キャリッジ・ネジ(3/8 x 1-1/4 インチ)	2	
	フランジナット(5/16 インチ)	2	
4	必要なパーツはありません。	-	ブーム・カバーに適切なクリアランスがあるかどうか点検する。

**重要** カバー付きブームキットを取り付けてお使いの場合には、カバー内部に薬剤が蓄積するのを防止できるエアインダクション・フラットノズル(AIC ティージェット)のご使用をお奨めします。詳細はトロのノズルチャートをご参照ください。.

**注** カバー付きブームキットには、スプリングアップグレードキット(パーツ番号 120-8508)を取り付ける必要があります。



# 1

## 中央ブーム・ブラケットとカバーを取り付ける

### この作業に必要なパーツ

2	中央ブーム・ブラケット
2	ブームマウントプレート
4	Uナット
2	六角ヘッドねじ, 3/8 x 1-1/4 インチ
1	銘板デカル
1	規制関係デカル(119-4986)
2	フランジ・ナット (3/8 in)
2	ワッシャ・プレート
4	六角ヘッドねじ, 5/16 x 1-1/4 インチ

### 手順

1. 中央ブーム・ブラケットのひとつに、銘板デカルと規制関係デカルを、図 1 のように取り付ける。

**注** デカルを貼り付ける前に、貼り付ける場所にごみやグリスなどの異物がついていないように十分にきれいにしておくこと。

2. 中央ブラケット (2個) とブーム取り付けプレートを中央ブームに取り付ける；六角ヘッドねじ (3/8 x 1-1/4 インチ) 2本とフランジ・ナット (3/8 インチ) 2個を使用して、図 1 のように取り付ける。

**注** スプレーヤにキットを取り付ける時には、センターブラケットの穴にキットを取り付ける。ワークマンにキットを取り付ける時には、ブーム取り付けプレートの穴にキットを取り付ける。

3. 中央ブーム・ブラケットに中央カバー・アセンブリを 図 1 のように取り付ける；Uナット4個、ワッシャ・プレート2枚、六角ヘッドねじ (5/16 x 1-1/4 インチ) 4本を使用する。

# 2

## ウイング・ブーム・カバーを取り付ける

### この作業に必要なパーツ

2	ウイング・ブーム・カバー
16	ワッシャ・プレート
12	Uナット
12	六角ヘッドねじ, 5/16 x 1-1/4 インチ

### 手順

1. 左右のウイング・ブームについている散布用ノズルを真っ直ぐ下向きにしてウイング・ブーム・カバーの穴に入るようにする。
2. ウイング・ブーム・カバー (図 1) のひとつを取り付ける；ワッシャ・プレート8枚、六角ヘッドねじ (5/16 x 1-1/4 インチ) 6本、Uナット6個を使用する。
3. ステップ 2 を繰り返して、もう一つのウイング・ブーム・カバーを取り付ける。

# 3

## ドレン・バルブ取り付けブラケットを取り付ける

### この作業に必要なパーツ

1	ドレン・バルブ取り付けブラケット
2	キャリッジ・ネジ(3/8 x 1-1/4 インチ)
2	フランジナット (5/16 インチ)

### 手順

1. ドレン・バルブ取り付けブラケットを 図 1 のように車体に取り付ける；キャリッジねじ2本とフランジ・ナット (5/16 インチ) 2個を使用する。
2. ドレン・バルブを、現在の位置から取り付けブラケット (図 1) へ移動させる；現在使われているリンチ・ピンとランヤードを使用する。

# 4

## ブーム・カバーのクリアランスを確認する

必要なパーツはありません。

### 手順

ブームを散布位置に降ろしたときに中央ブームのカバーとウイング・ブームのカバーとが干渉しないかどうか確認し、必要に応じて調整を行う。

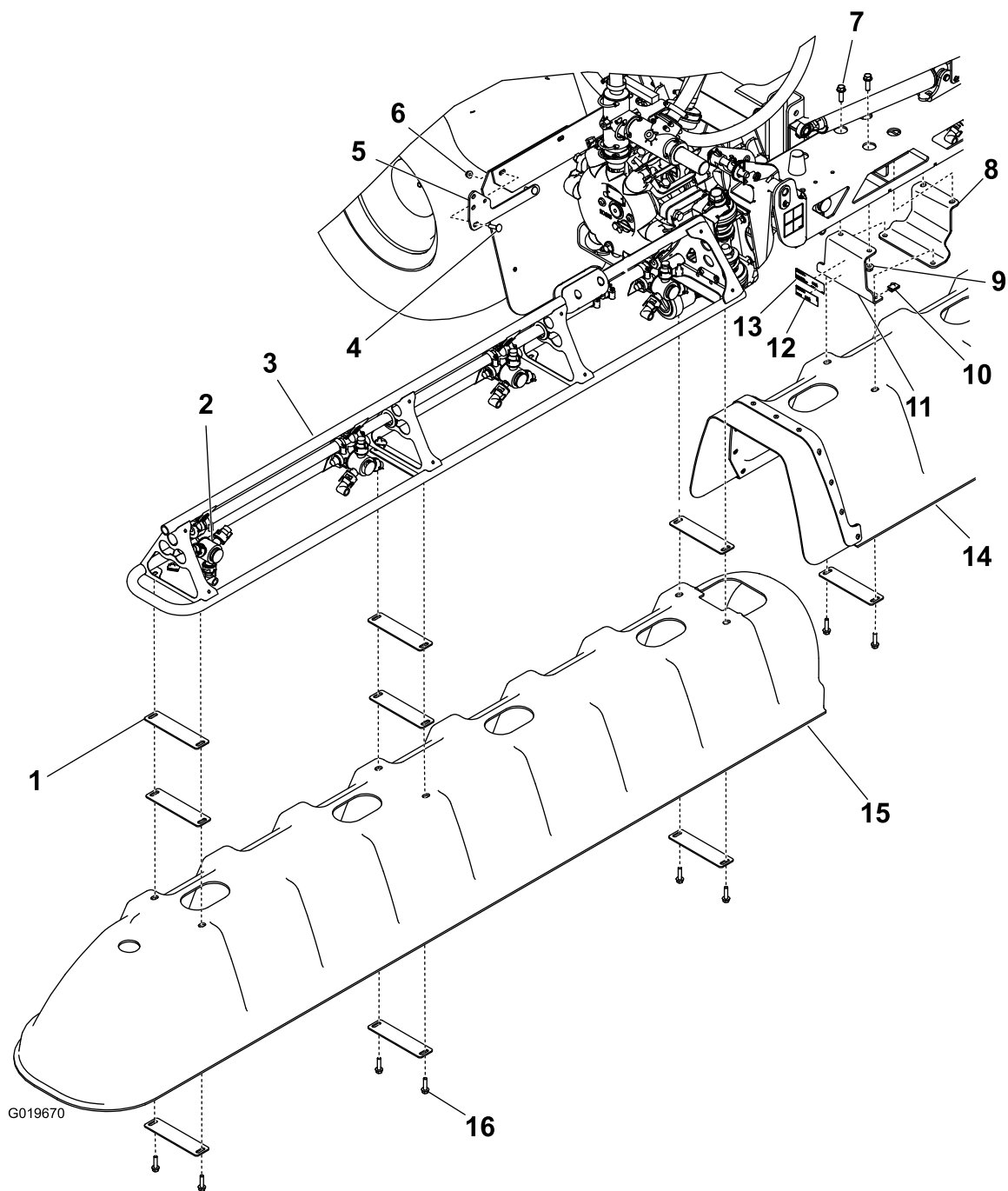


図 1

- |                           |                                 |                                    |
|---------------------------|---------------------------------|------------------------------------|
| 1. ワッシャ・プレート(18枚)         | 7. 六角ヘッドねじ, 3/8 x 1-1/4 インチ(4本) | 13. 銘板デカル                          |
| 2. 散布ノズル(向きが正しいこと)        | 8. ブーム取り付けプレート(2枚)              | 14. 中央ブーム・カバー                      |
| 3. ウィング・ブーム(2個)           | 9. フランジ・ナット, 3/8 インチ(4個)        | 15. ウィング・ブーム・カバー(2個)               |
| 4. キャリッジねじ(2本)            | 10. Uナット(16個)                   | 16. 六角ヘッドねじ, 5/16 x 1-1/4 インチ(16本) |
| 5. ドレン・バルブ取り付けブラケット       | 11. 中央ブーム・ブラケット(2個)             |                                    |
| 6. フランジ・ナット, 5/16 インチ(2個) | 12. 規制関係デカル                     |                                    |