



Stabilisierungshalterung für drei Schläuche

Spritzgerät Multi-Pro® 1250 und 5700 oder Spritzgerät Workman® 200

Modellnr. 125-5851

Installationsanweisungen

Einzelteile

Prüfen Sie anhand der nachstehenden Tabelle, dass Sie alle im Lieferumfang enthaltenen Teile erhalten haben.

Beschreibung	Menge	Verwendung
Stabilisierungshalterung - Rückseite	1	Befestigen Sie die Stabilisierungshalterung.
Stabilisierungshalterung - Vorderseite	1	
Gummidichtung	3	
Bundkopfschraube	2	
Bundmutter	2	

Befestigen der Stabilisierungshalterung

1. Befestigen Sie die Stabilisierungshalterung mit zwei vorhandenen Schrauben und Muttern an der Rückseite der Ventilhalterung (Bild 1).
2. Schneiden Sie die Gummidichtungen auf und wickeln sie um die Schläuche, die am Gerät angeschlossen sind (Bild 1).
3. Fluchten Sie die Gummidichtungen mit den Rillen in den Stabilisierungshalterungen aus; befestigen Sie die Vorderseite der Stabilisierungshalterung mit zwei Bundkopfschrauben und zwei Bundmuttern an der Rückseite der Halterung (Bild 1).

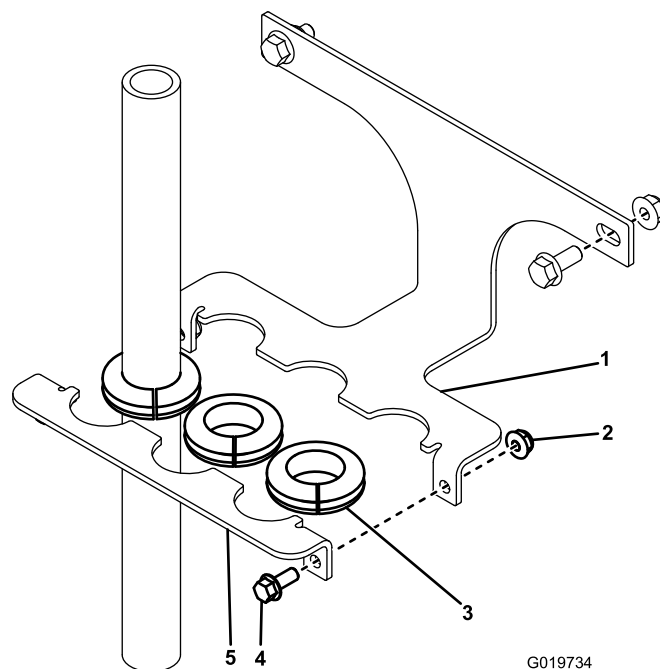


Bild 1

- | | |
|---|---|
| 1. Stabilisierungshalterung - Rückseite | 4. Bundkopfschraube |
| 2. Bundmutter | 5. Stabilisierungshalterung - Vorderseite |
| 3. Gummidichtung | |

