



Kit support de stabilisation pour 3 flexibles

Pulvérisateur Multi-Pro® 1250 et 5700 ou système de pulvérisation Workman® 200

N° de modèle 125-5851

Instructions de montage

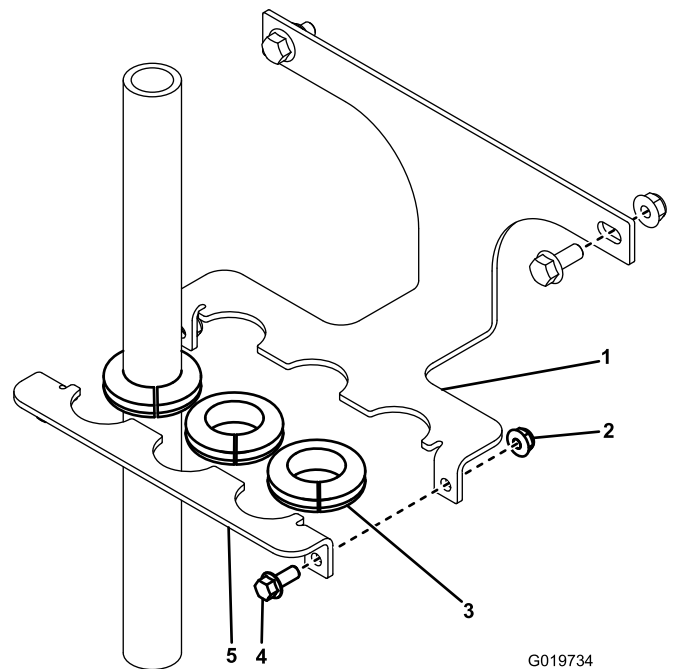
Pièces détachées

Reportez-vous au tableau ci-dessous pour vérifier si toutes les pièces ont été expédiées.

Description	Qté	Utilisation
Dos du support de stabilisation	1	Montez le support de stabilisation.
Avant du support de stabilisation	1	
Bague en caoutchouc	3	
Boulon à embase	2	
Écrou à embase	2	

Montage du support de stabilisation

1. Montez le support de stabilisation dos à dos avec le support de vanne au moyen des 2 boulons et écrous existants (Figure 1).
2. Coupez les bagues en caoutchouc et placez-les autour des flexibles fixés à la machine (Figure 1).
3. Alignez les bagues en caoutchouc sur les découpes des deux parties du support de stabilisation, et fixez l'avant du support à l'arrière avec 2 boulons à embase et 2 écrous (Figure 1).

**Figure 1**

- | | |
|------------------------------------|--------------------------------------|
| 1. Dos du support de stabilisation | 4. Boulon à embase |
| 2. Écrou à embase | 5. Avant du support de stabilisation |
| 3. Bague en caoutchouc | |

