



# Kit staffa di stabilizzazione a 3 flessibili

Irroratrice Multi-Pro® 1250 e 5700 o Irroratrice Workman® 200

N° del modello 125-5851

## Istruzioni di installazione

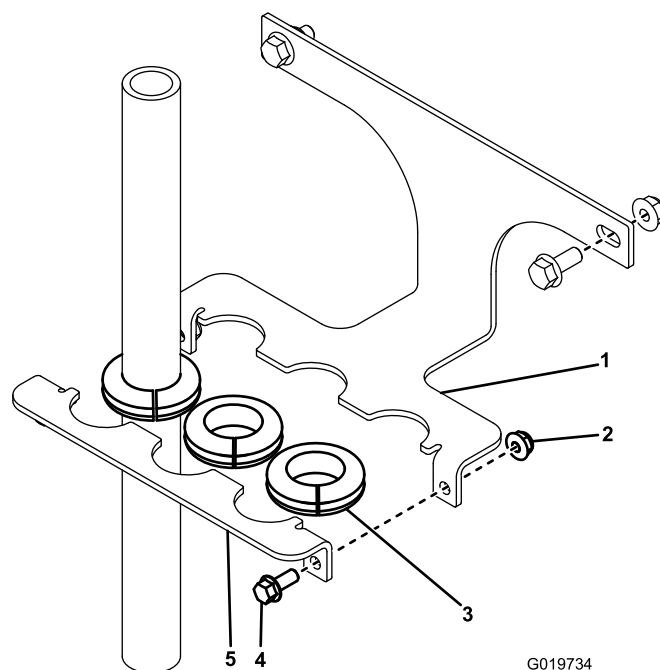
### Parti sciolte

Verificate che sia stata spedita tutta la componentistica, facendo riferimento alla seguente tabella.

Descrizione	Qté	Uso
Parte posteriore della staffa di stabilizzazione	1	Montate la staffa di stabilizzazione.
Parte anteriore della staffa di stabilizzazione	1	
Anello passacavi in gomma	3	
Bullone a testa flangiata	2	
Dado flangiato	2	

### Montaggio della staffa di stabilizzazione

1. Montate la parte posteriore della staffa di stabilizzazione sul retro della staffa di montaggio della valvola utilizzando i due bulloni e i due dadi preesistenti (Figura 1).
2. Aprite gli anelli passacavi in gomma e avvolgeteli intorno ai flessibili attaccati all'unità (Figura 1).
3. Allineate gli anelli passacavi in gomma con le scanalature sulle staffe di stabilizzazione e attaccate la parte anteriore della staffa di stabilizzazione al retro della staffa utilizzando 2 bulloni a testa flangiata e 2 dadi flangiati (Figura 1).



G019734

Figura 1

- |   |  |
|---|--|
| 1. Parte posteriore della staffa di stabilizzazione | 4. Bullone a testa flangiata                       |
| 2. Dado flangiato                                   | 5. Parte anteriore della staffa di stabilizzazione |
| 3. Anello passacavi in gomma                        |  |

